



Tone

Don't Stop

HAIR CUT & COLOUR COLLECTION
SPRING/SUMMER 2021



Tahe
*Don't
Stop*

NIE AUFHÖREN, AN DIE
SCHÖNEN DINGE DES LEBENS
ZU GLAUBEN, NIE AUFHÖREN,
NACH VORNE ZU SCHAUEN,
KÄMPFEN, WOFÜR ES SICH
LOHNT, IMMER ACHTSAM
ALLES BEOBACHTEN, NACH
DEN STERNEN GREIFEN,

MIT BEIDEN BEINEN FEST
IM LEBEN STEHEN DIE
GANZE WELT UMARMEN.

LEBENSFREUDE

SO SIND DIE KUNDEN,
DIE TAHE WÄHLEN, SO
SIND SIE



smile,
breathe,
and go
slowly.

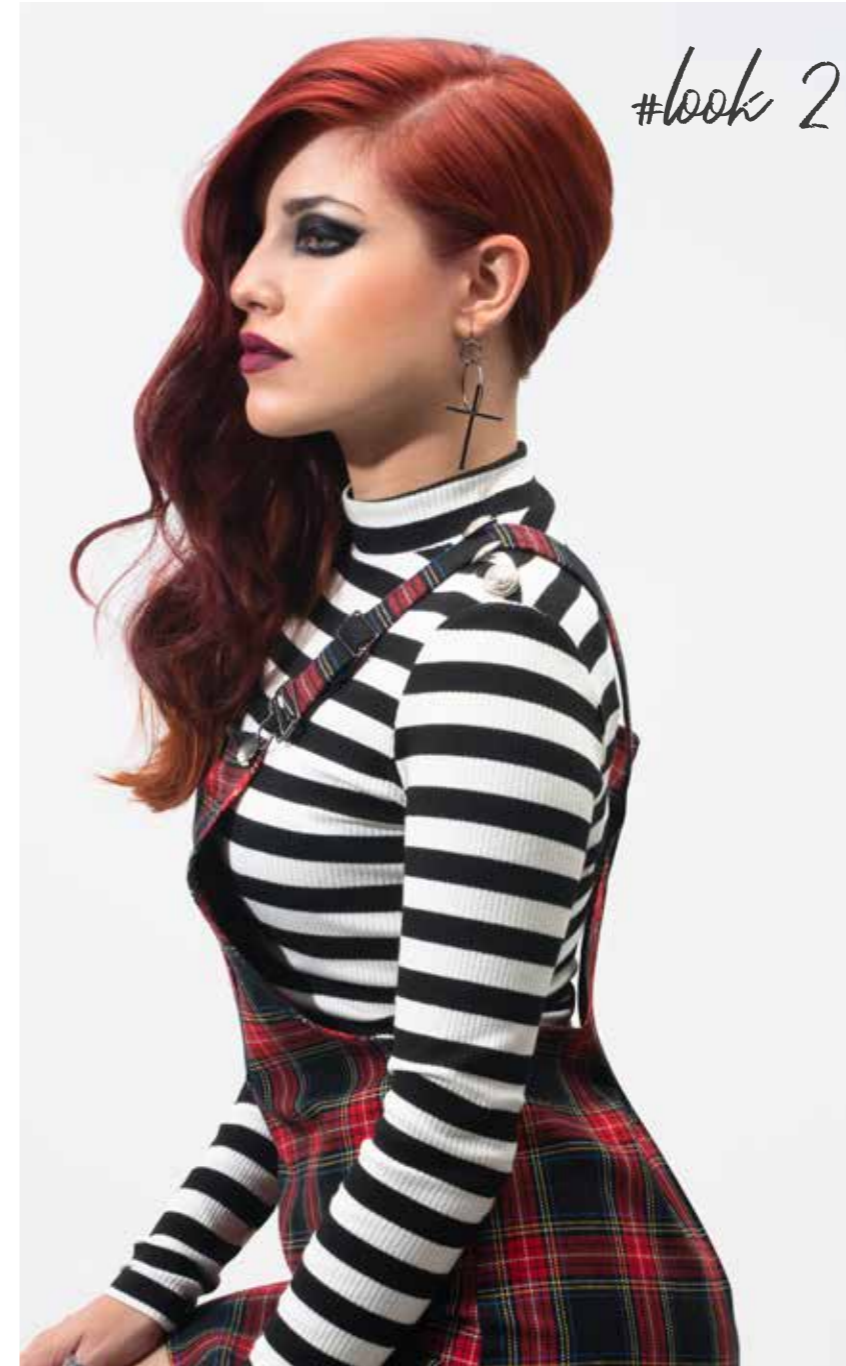
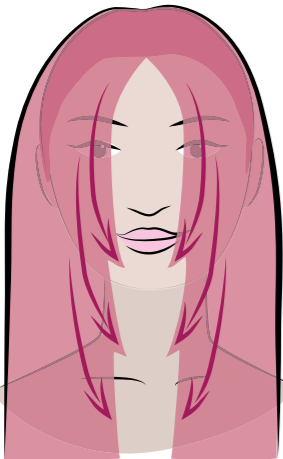
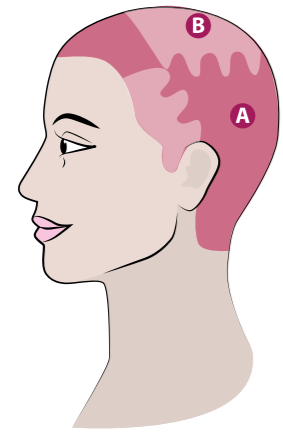
make love
make art



PATRICIA

The
*Don't
Stop*
HAIR CUT & COLOUR
COLLECTION
SPRING/SUMMER 2021

PATRICIA



SCHNITT

Die Länge mit dem Haarschneider markieren, um eine höhere Perfektion zu erlangen.

Zuletzt wird die Seitenpartie und das Pony mit der Innenseite der Schere leicht geglättet.

FARBE

Ansatz: 80 g Lumière 6.66 + 80 g Oxidant 30 Vol.

FARBE A: 80 g Lumière 7.44 + 10 g Farbentwickler Kupfer + 90 g Oxidant 20 Vol.

FARBE B: 30 g Lumière 6.66 + 10 g Farbentwickler Rot + 40 g Oxidant 20 Vol.



Tohe

MAKE-UP

GESICHT:

- Prebase facial Primer Treatment Perfect.
- Base de maquillaje Perfect Foundation 20 Nude.
- Paleta color Face Smart Palette.

AUGEN:

- Delineador de ojos Shades of Black Kajal.
- Sombra de ojos compacta Palette Strass n°106+104.
- Máscara de pestañas efecto Volumen.
- Lápiz de cejas Wow my Brows! 23 Brunette.

LIPPEN:

- Labial líquido Velvet Lips 06 Alter Ego.

#look 2

WASCHEN

- Champú antipolución Micellar Organic Care.
- Champú Original Organic Care.



SPÜLUNG

- Mascarilla Nutritium Organic Care.



TROCKNEN

- Pomada capilar Infinium Organic Care.
- Concentrado cicatrizante reparador Power Oil Organic Care.

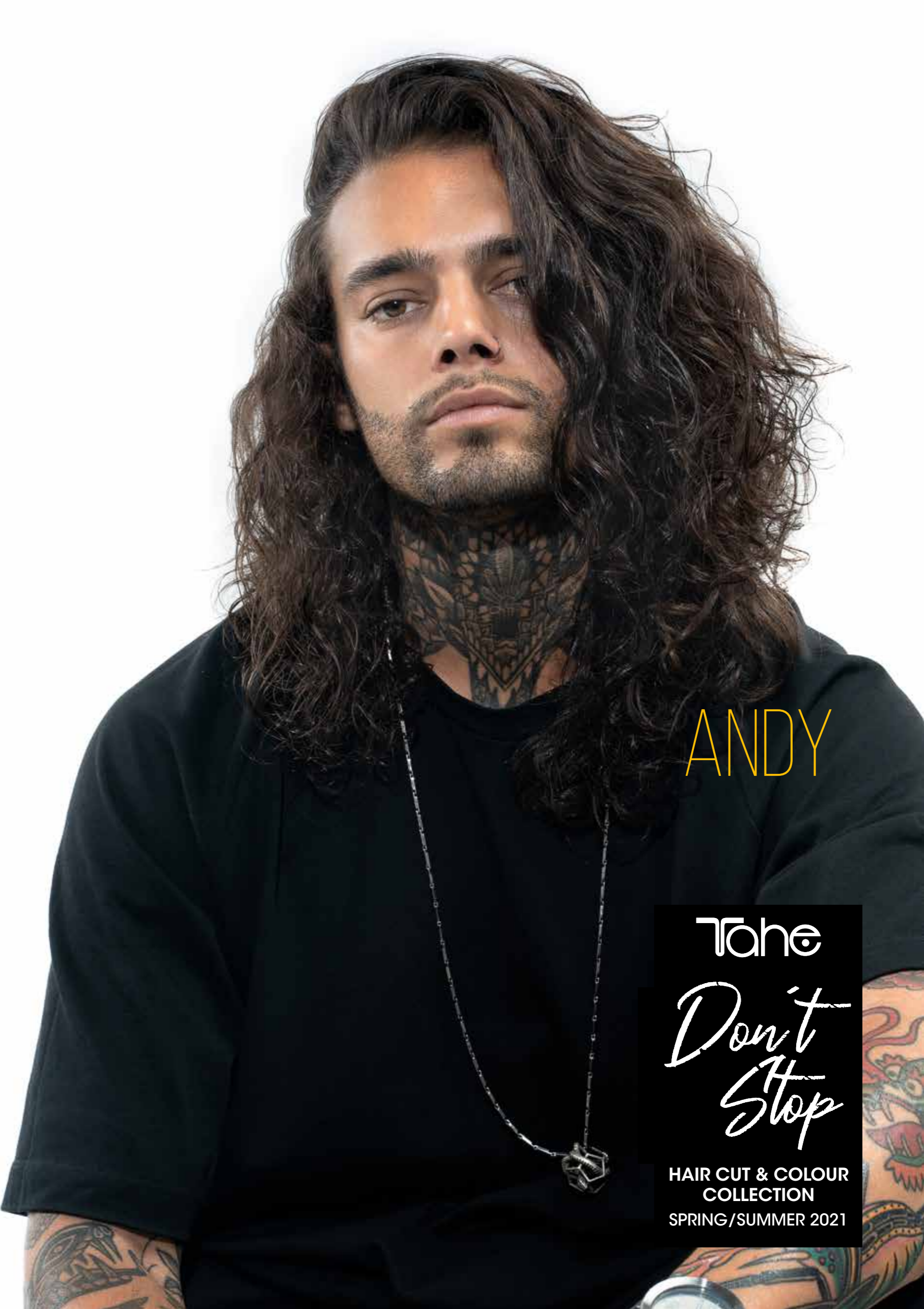
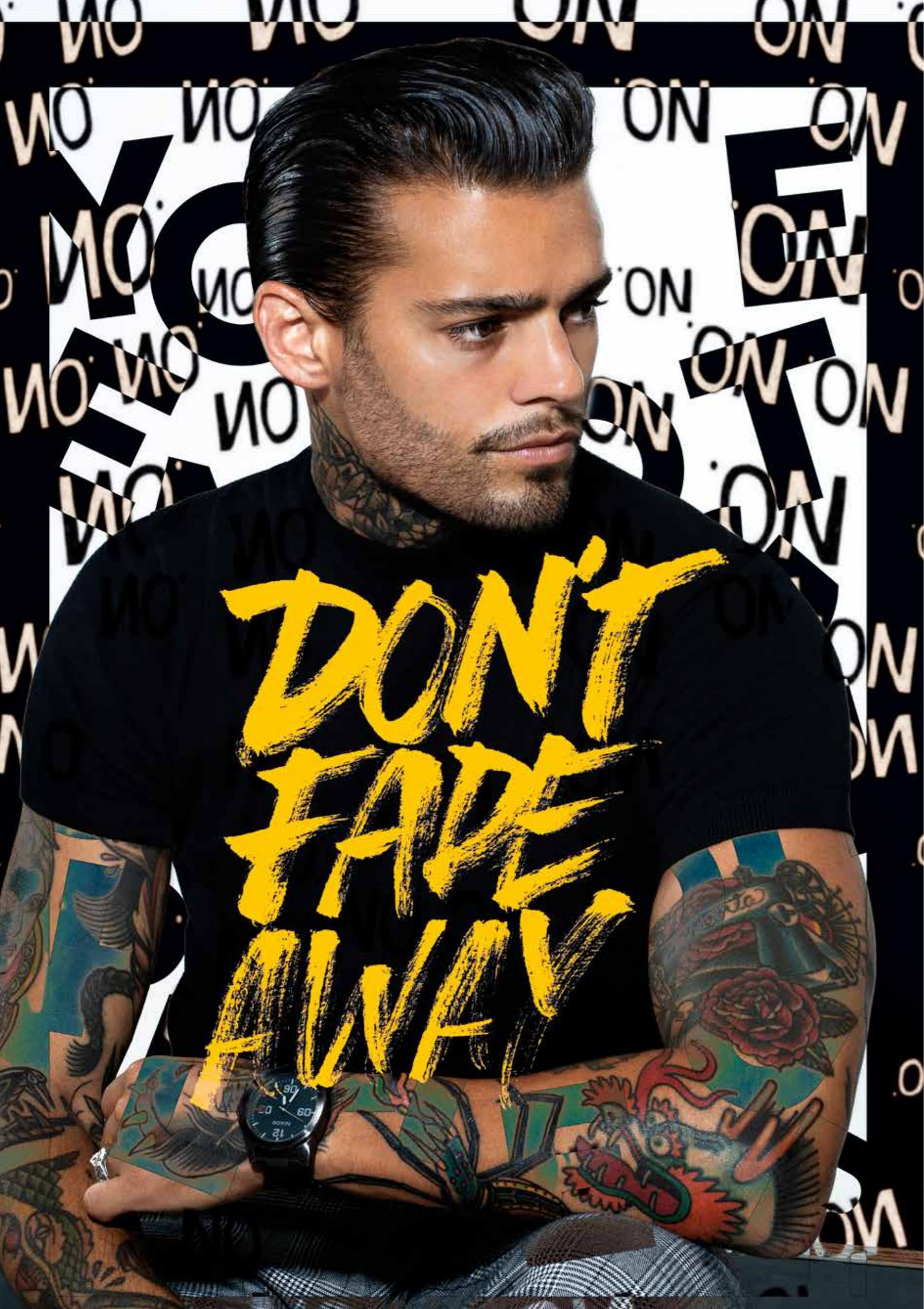


FINISH

- Concentrado cicatrizante reparador Power Oil Organic Care.
- Laca capilar ecológica Flexible Fix Strong Organic Care.



Tohe

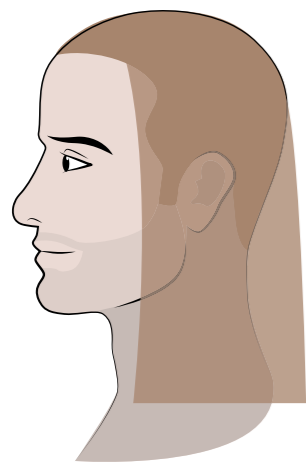


ANDY

The
Don't
Stop

HAIR CUT & COLOUR
COLLECTION
SPRING/SUMMER 2021

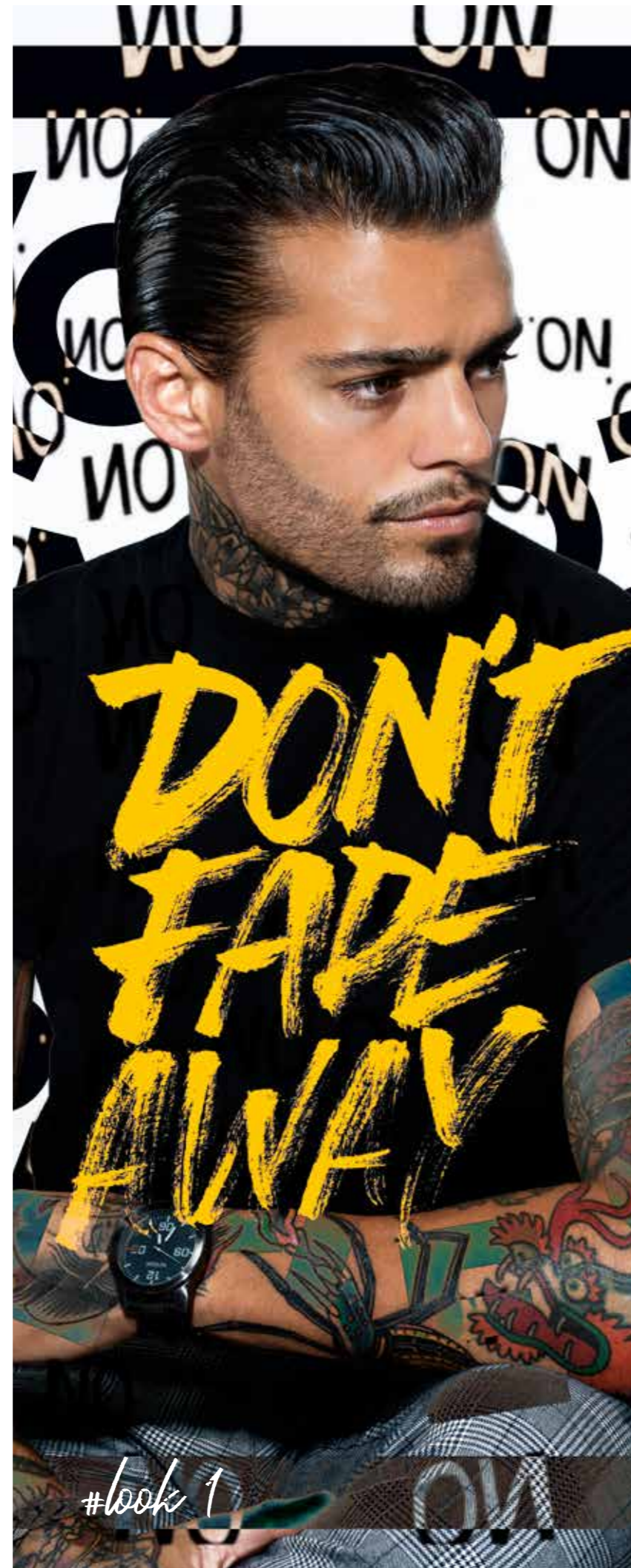
ANDY



SCHNITT

Die Länge gerade im Winkel 0 schneiden.

Die Länge texturieren, um Locken mit mehr Bewegung zu erzielen.



Tahe



Tahe

WASCHEN

- Champú uso diario N°101 Fresh Advanced Barber.



SPÜLUNG

- Mascarilla capilar refrescante N°201 Fresh Advanced Barber.
- Acondicionador humectante N°202 Top Conditioner Advanced Barber.



FINISH

LOOK 1:
- Cera brillo N°301 Shine Cream Advanced Barber.

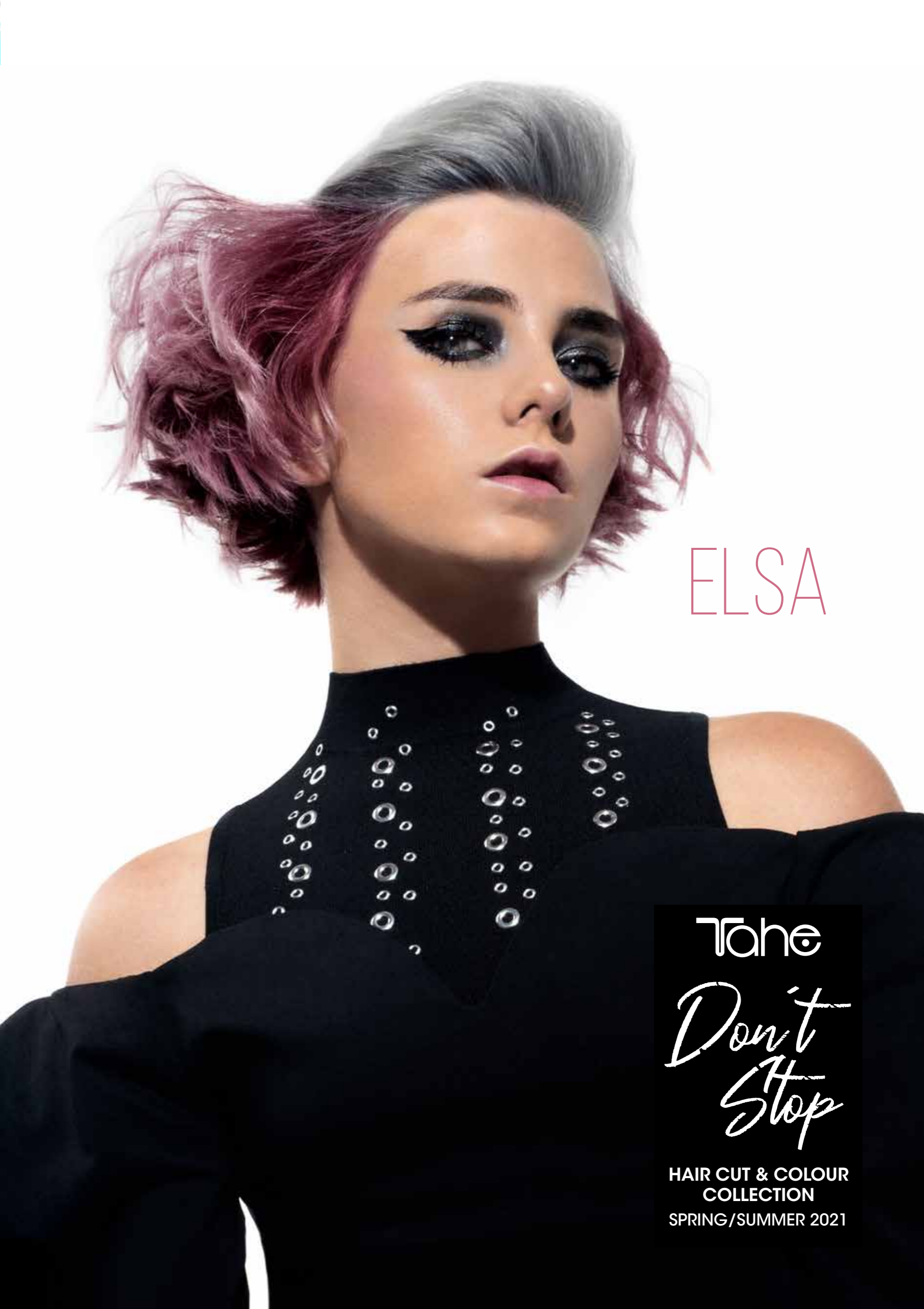


LOOK 2:
- Spray capilar de agua marina N°321 Sea Water Advanced Barber.
- Gel capilar fijador N°341 Molding gel Advanced Barber.



MAKE-UP

- Base de maquillaje Perfect Foundation 30 Sand.

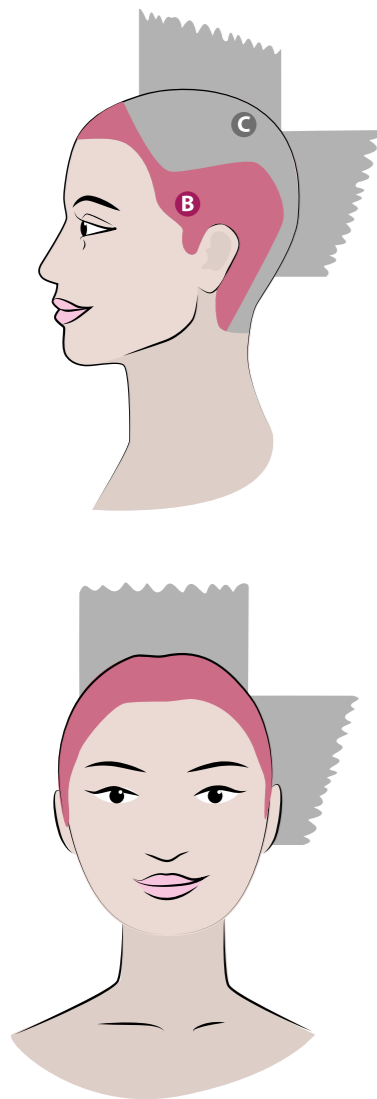


ELSA

The
Don't
Stop

HAIR CUT & COLOUR
COLLECTION
SPRING/SUMMER 2021

ELSA



SCHNITT

Die Länge markieren. An der Innen- und Seitenpartie im inneren Winkel senkrecht zum Schädel schneiden.

Die obere Partie im Außenwinkel senkrecht zum Schädel schneiden.

Den Pony schneiden und texturieren.

FARBE

Ganzheitliche Blondierung: 30 g Botanic + 40 g Oxidant 20 Vol.

FARBE B: 40 g Lumière 100.02 + 35 g Lumière 4.76 + 75 g Oxidant 10 Vol.

FARBE C: 60 g Mattierer Rauch Lumière + 60 g Oxidant 5 Vol.



MAKE-UP

GESICHT:

- Prebase facial Primer Treatment Perfect.
- Base de maquillaje Perfect Foundation 10 Pure.
- Paleta color Face Smart Palette.

AUGEN:

- Delineador de ojos Silk Liner.
- Sombra de ojos compacta Palette Strass nº106 +104.
- Sombra Magic Touch Happy Tears.
- Mascarita de pestañas efecto Volumen.

LIPPEN:

- Labial líquido Velvet Lips 08 Orgasm.

WASCHEN

- Champú antipolución Micellar Organic Care.
- Champú Original Oil Organic Care.



SPÜLUNG

- Mascarilla Nutritium Oil Organic Care.
- Aceite esencial de Naranja Organic Care.



TROCKNEN

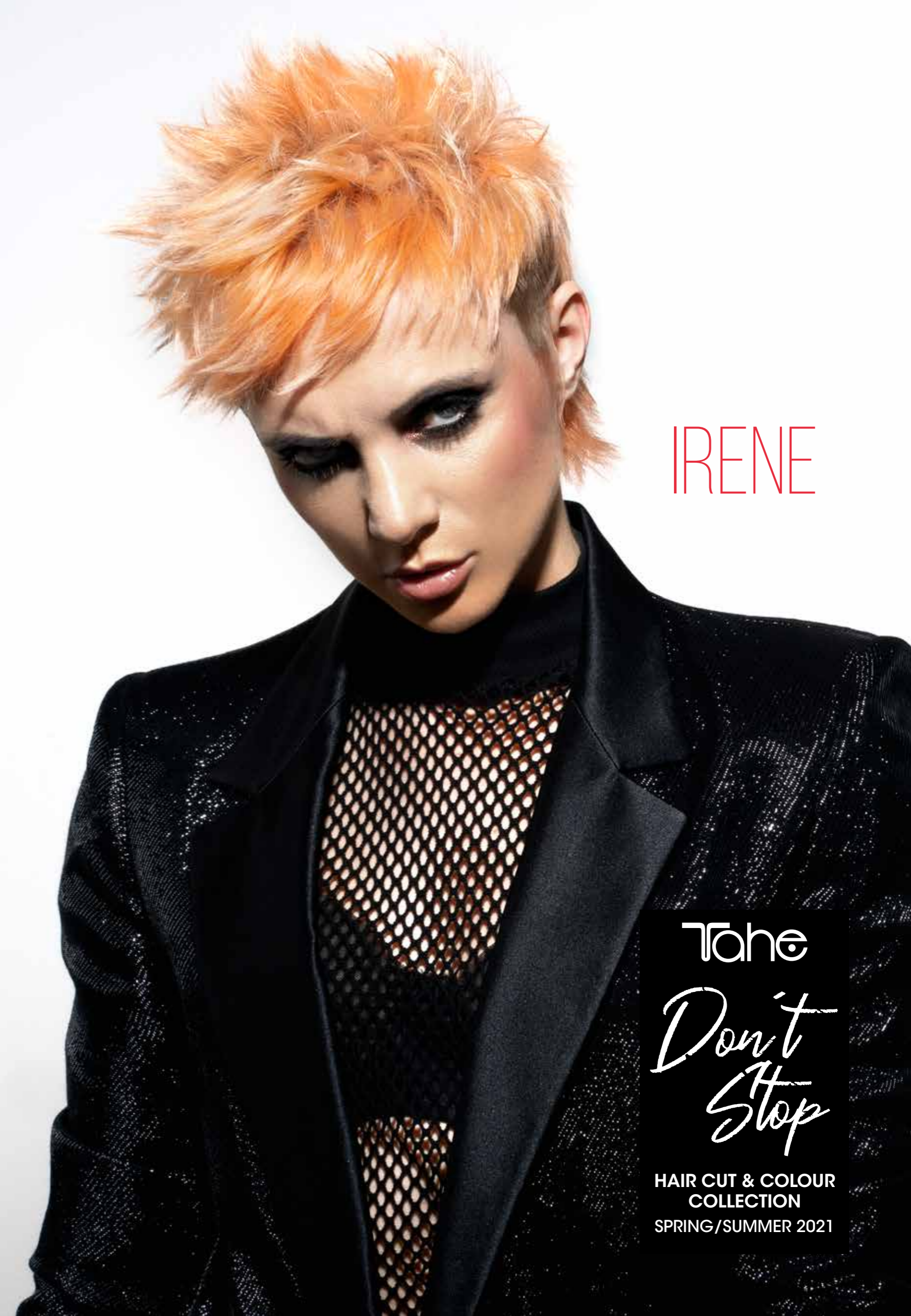
- Pomada capilar Infinium Organic Care.
- Acondicionador hidratante sin aclarado Radiance Oil Conditioner Organic Care.



FINISH

- Laca capilar ecológica Flexible Fix Ultra Strong Organic Care.



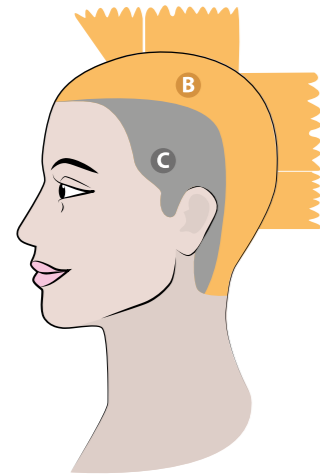


IRENE

The
*Don't
Stop*

HAIR CUT & COLOUR
COLLECTION
SPRING/SUMMER 2021

IRENE



SCHNITT

Die Seitenpartien mit dem Haarschneider unter Beachtung der Koteletten schneiden.
Den Okzipitalbereich und den Nacken senkrecht zum Schädel im Innenwinkel schneiden.

Die obere Partie im rechten Winkel senkrecht zum Schädel schneiden.

Den Pony nach hinten gerichtet schneiden, um mehr Länge zu erzielen.
Texturieren.

FARBE

Ganzheitliche Blondierung: 30 g Botanic + 35 g Oxidant 20 Vol. 20 vol.

FARBE B: 20 g Lumière 9.44 + 40 g Farbregulierer + 60 g Oxidant 10 Vol.

FARBE C: 20 g Mattierer Lumière Soft S.11 + 30 g Oxidant 5 Vol.



MAKE-UP

GESICHT:

- Prebase facial Primer Treatment Perfect.
- Base de maquillaje Perfect Foundation 10 Pure.
- Paleta color Face Smart Palette.

AUGEN:

- Delineador de ojos Shades of Black Kajal.
- Sombra de ojos compacta Palette Strass nº106.
- Máscara de pestañas efecto Volumen.
- Lápiz de cejas Wow my Brows! 20 Blonde.

LIPPEN:

- Labial líquido Velvet Lips 07 Naked.

WASCHEN

- Champú antipolución Micellar Organic Care.
- Champú Original Organic Care.



SPÜLUNG

- Mascarilla Nutritum Organic Care.



TROCKNEN

- Pomada capilar Infinium Organic Care.
- Acondicionador hidratante sin aclarado Radiance Conditioner Organic Care.



FINISH

- Laca capilar ecológica Flexible Fix Strong Organic Care.



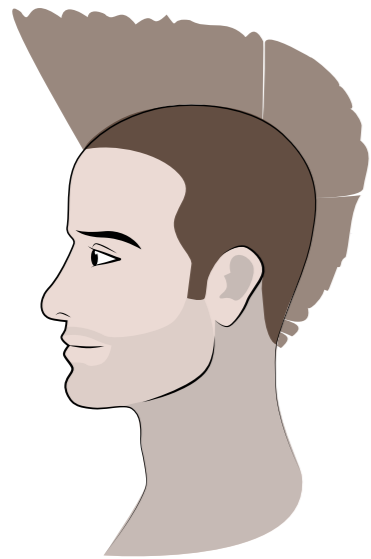


JOSH

The
*Don't
Stop*

HAIR CUT & COLOUR
COLLECTION
SPRING/SUMMER 2021

JOSH



SCHNITT

Hintere Partie mit dem Haarschneider von 0 bis 1,5 bis zum Scheitel schneiden.

Hohe mittlere Partie mit Kamm und Schere bearbeiten.

Die obere Partie im 90°-Winkel von vorne bis zum Scheitel bearbeiten, damit die Haare nach hinten gerichtet bleiben, um einen Toupet-Effekt zu erlangen.

Trocken texturieren.



Tahe



Tahe

WASCHEN

- Champú uso diario N°101 Fresh Advanced Barber.



SPÜLUNG

- Mascarilla capilar refrescante N°201 Fresh Advanced Barber.



FINISH

- Spray capilar de agua marina N°321 Sea Water Advanced Barber.

- Spray capilar definidor N°351 Booster Spray Advanced Barber.

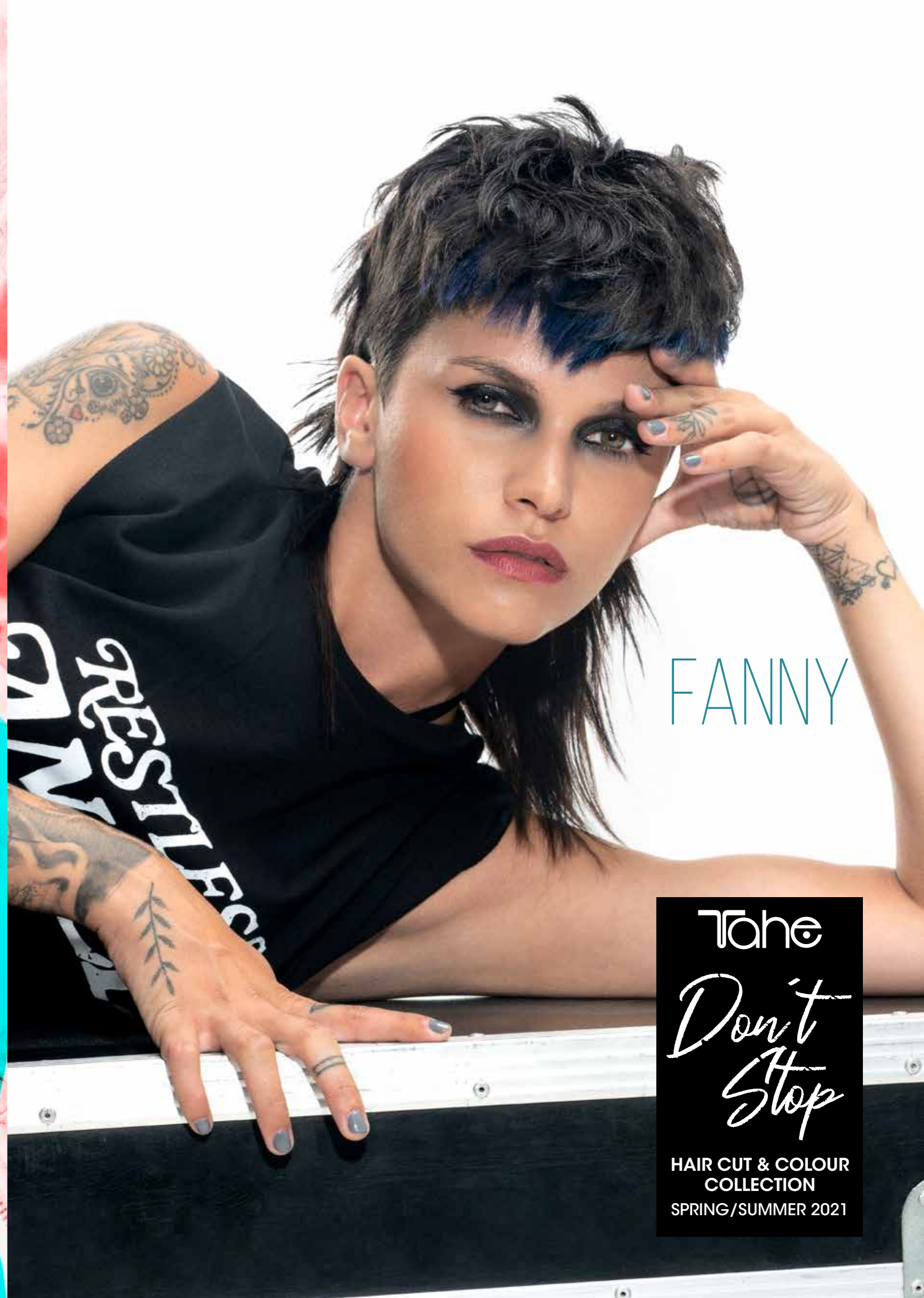


MAKE-UP

- Base de maquillaje Perfect Foundation 30 Sand.



I'M ONLY
RESPONSIBLE
FOR WHAT
I SAY



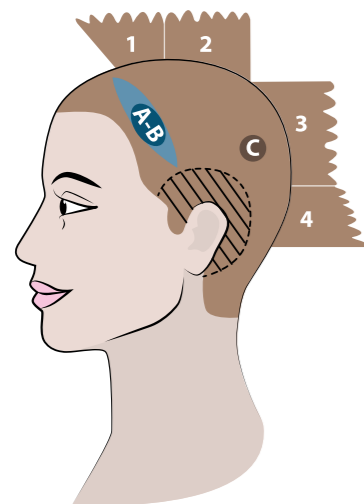
FANNY

The
Don't
Stop

HAIR CUT & COLOUR
COLLECTION

SPRING/SUMMER 2021

FANNY



SCHNITT

An den Seitenpartien mit dem Haarschneider die gewünschte Länge schneiden.

An der oberen Partie gerade schneiden, um die Leitsträhne entsprechend der gewünschten Länge zu markieren.

An Partien 1, 2 und 3 die gleiche Länge wie die Leitsträhne schneiden. Den Frontbereich nach außen neigen.

An Partie 4 im Außenwinkel senkrecht zum Schädel schneiden.

Den Pony in V-Form schneiden und den gesamten Schnitt texturieren.

FARBE

FARBE A: Blonidierung Contouring am Ponybereich 10 g Botanic + 10 g Oxidant 20 Vol. Und mit der Farbe B abmattieren.

FARBE B: 10 g Lumière blau + 10 g Oxidant 5 Vol.

FARBE C: 60 g Lumière 4 + 60 g Oxidant 10 Vol.



MAKE-UP

GESICHT:

- Prebase facial Primer Treatment Perfect.
- Base de maquillaje Perfect Foundation 20 Nude.
- Paleta color Face Smart Palette.

AUGEN:

- Delineador de ojos Silk Liner.
- Sombra de ojos compacta Palette Strass nº106.
- Máscara de pestañas efecto Volumen.
- Lápiz de cejas Wow my Brows! 21 Dark blonde.

LIPPEN:

- Labial líquido Velvet Lips 11 Don't Stop.

WASCHEN

- Champú antipolución Micellar Organic Care.
- Champú Original Oil Organic Care.



SPÜLUNG

- Mascarilla Nutritium Oil Organic Care.



TROCKNEN

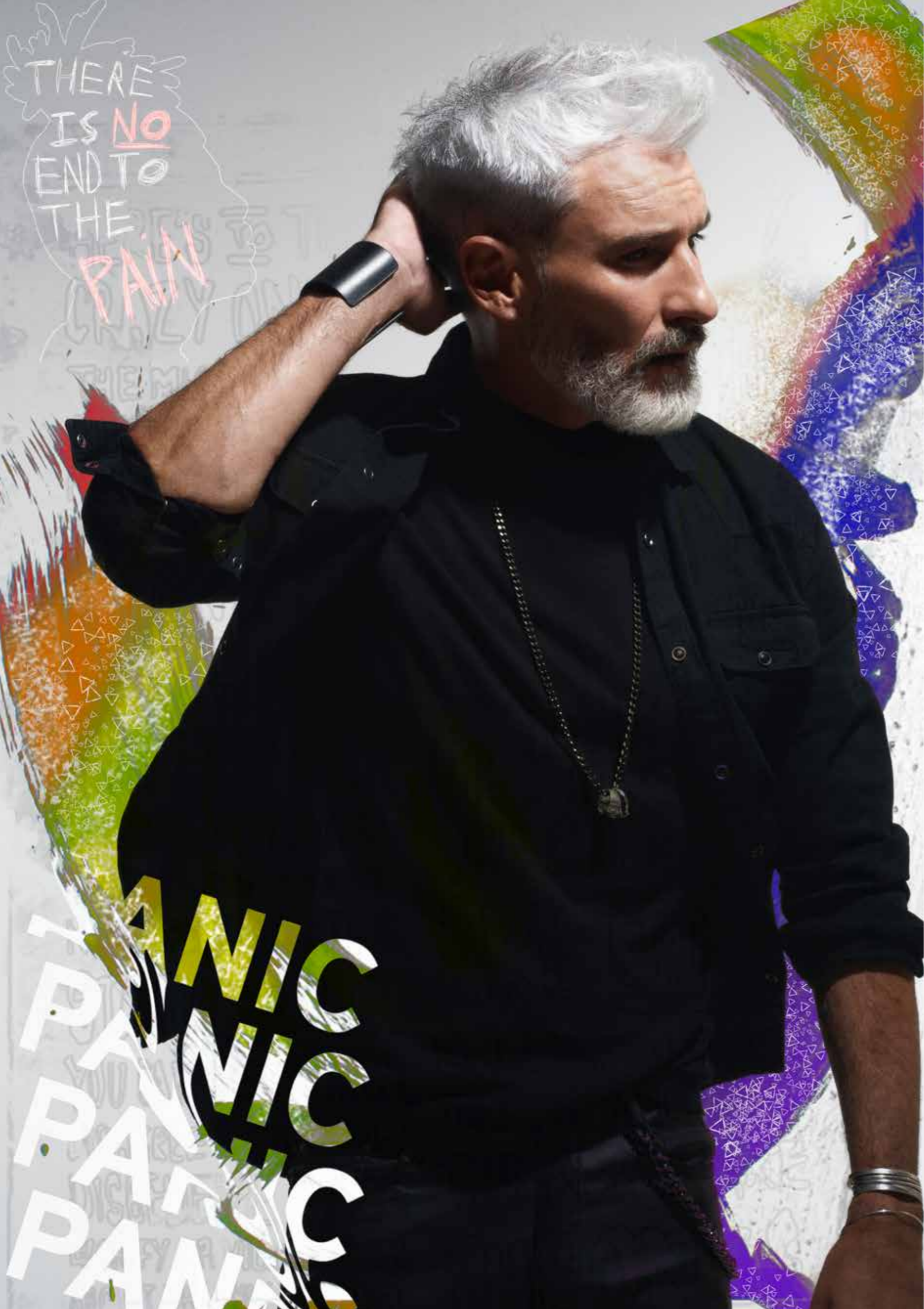
- Pomada capilar Infinium Organic Care.
- Acondicionador hidratante sin aclarado Radiance Oil Conditioner Organic Care.



FINISH

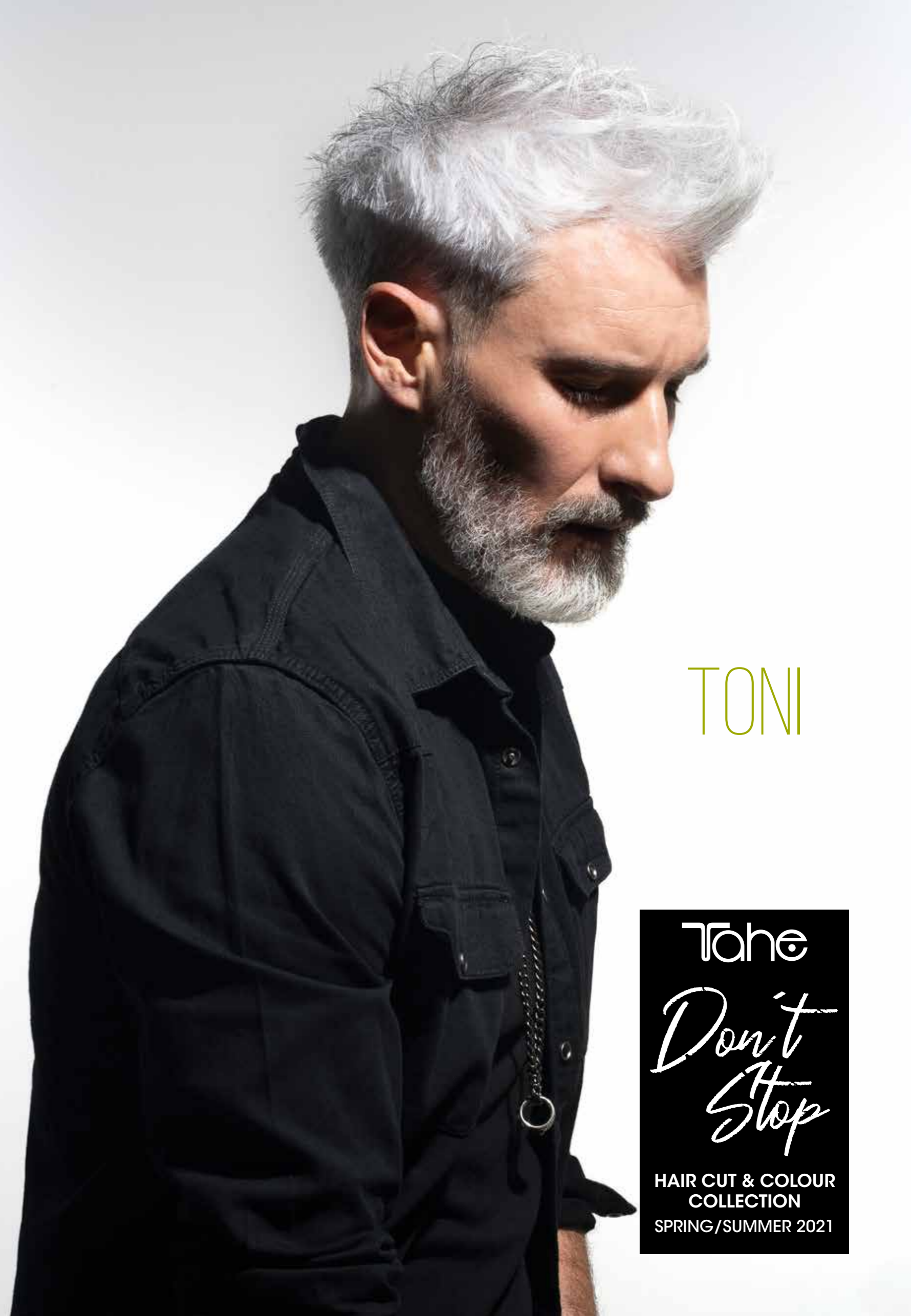
- Laca capilar ecológica Flexible Fix Ultra Strong Organic Care.
- Cera Capilar Fibrosa Paste Botanic Styling.





THERE IS **NO** END TO THE **PAIN**

PANIC
PANIC
PANIC

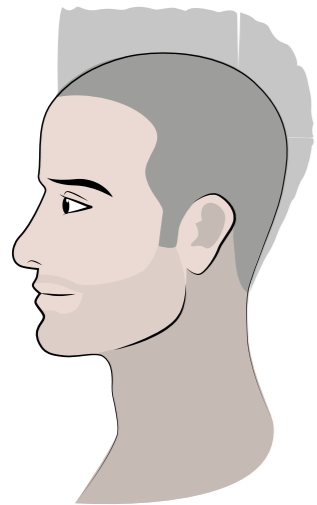


TONI

Tone
Don't Stop

HAIR CUT & COLOUR
COLLECTION
SPRING/SUMMER 2021

TONI



SCHNITT

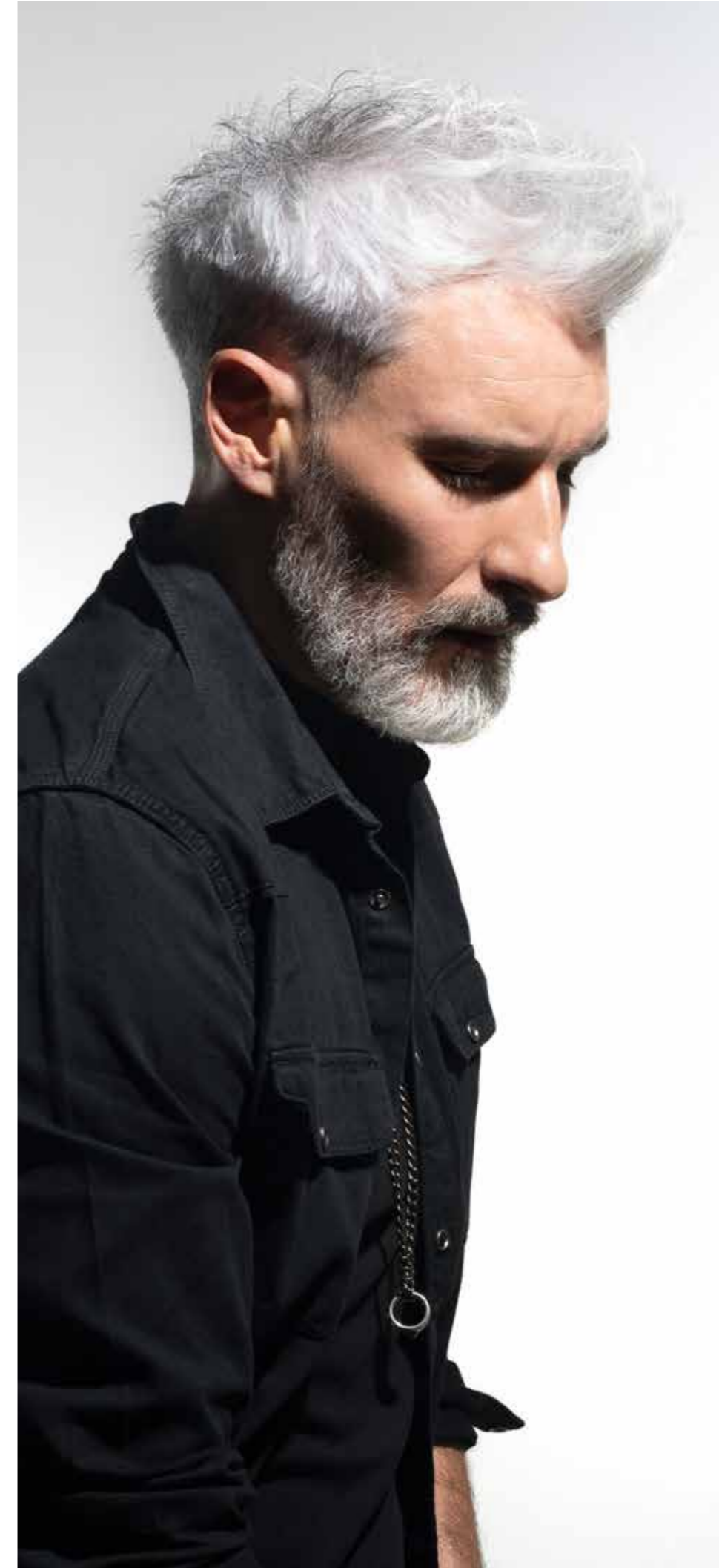
Hintere und seitliche Partie mit Kamm und Schere bearbeiten.

Den oberen Bereich in gerade Partien im 90°-Winkel von kürzer zu länger vom Scheitel zur Vorderseite.

Trocken texturieren, um einen natürlicheren Effekt zu erzielen.



Tahe



Tahe

WASCHEN

- Champú cabellos blancos N°104 Grey Advanced Barber.



SPÜLUNG

- Mascarilla capilar refrescante N°201 Fresh Advanced Barber.



FINISH

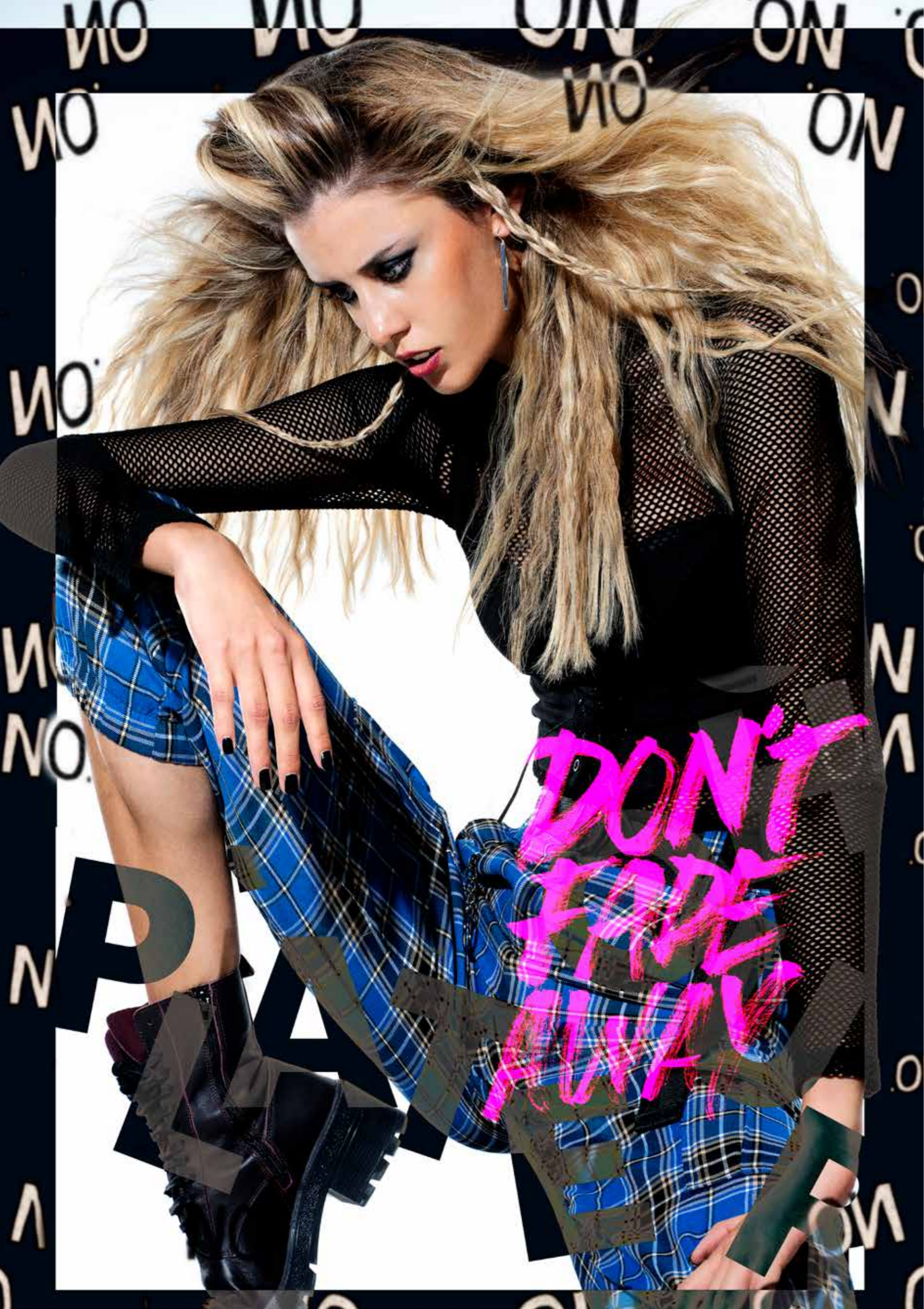
- Spray capilar de agua marina N°321 Sea Water Advanced Barber.

- Cera mate N°303 Hold Matt Advanced Barber.



MAKE-UP

- Base de maquillaje Perfect Foundation 20 Nude.

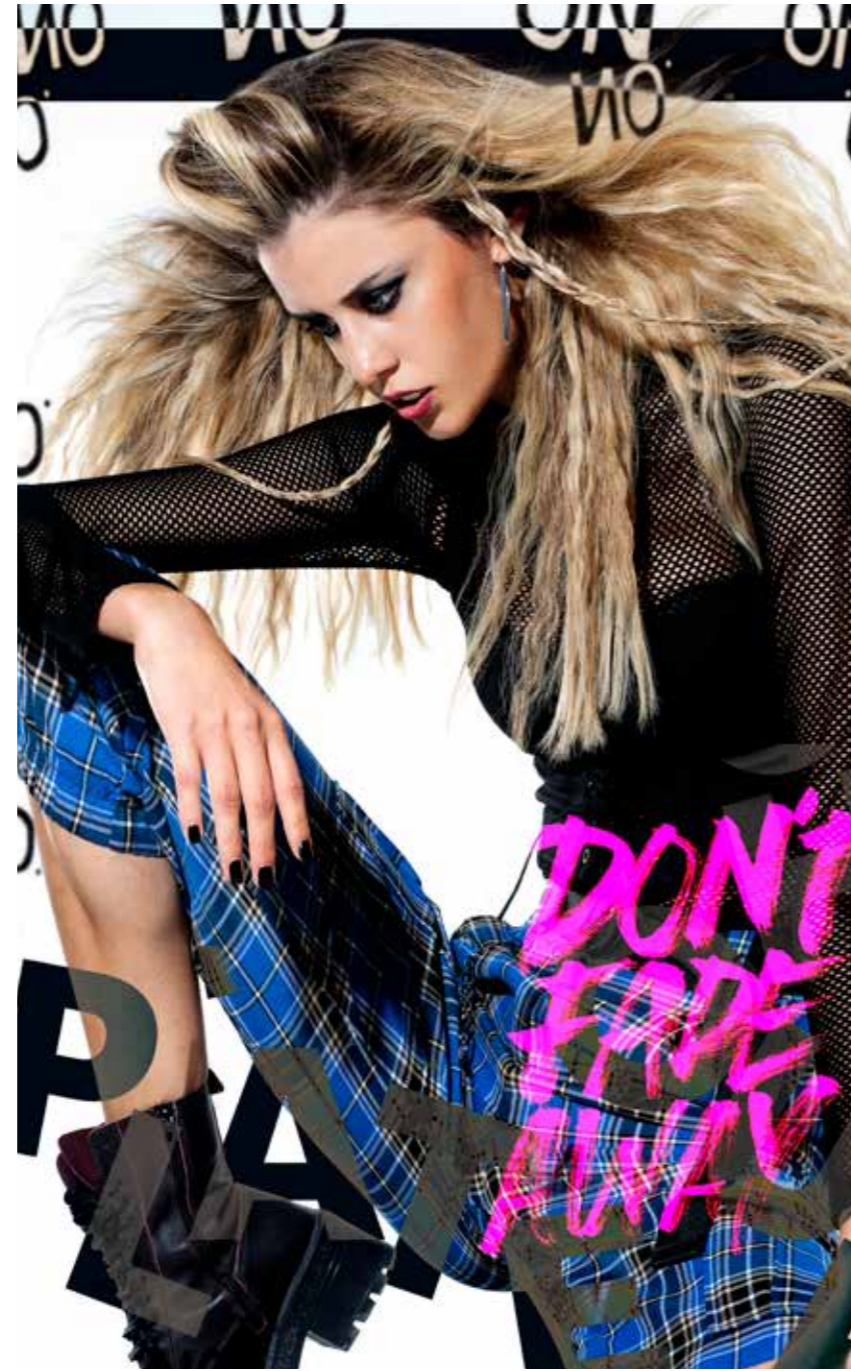
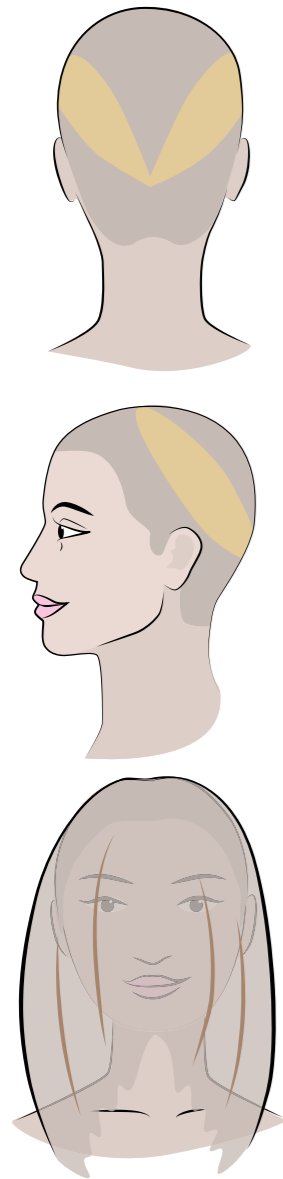


MARÍA

Tohe
Don't
Stop

HAIR CUT & COLOUR
COLLECTION
SPRING/SUMMER 2021

MARÍA



SCHNITT

Die Länge bestimmen. Konturen ab dem Kinn definieren.

Längen und Spitzen trocken texturieren, um mehr Bewegung zu erlangen.

FARBE

Balayage am ganzen Haar. Mit einem Contouring Akzente setzen. Mit der Farbe B abmattieren.

FARBE A: 30 g Blondierung Botanic + 40 g Oxidant 20 Vol.

FARBE B: 50 g Mattierer Lumière Soft S.12 + 75 g Oxidant 5 Vol.



Tohe

MAKE-UP

GESICHT:

- Prebase facial Primer Treatment Perfect.
- Base de maquillaje Perfect Foundation 10 Pure.
- Paleta color Face Smart Palette.

AUGEN:

- Delineador de ojos Silk Liner.
- Sombra de ojos compacta Palette Strass nº106.
- Máscara de pestañas Push Up Waterproof.
- Lápiz de cejas Wow my Brows! 22 Taupe.

LIPPEN:

- Labial líquido Velvet Lips 10 Taboo + 11 Don't Stop.

Tohe

WASCHEN

- Champú antipolución Micellar Organic Care.
- Champú Original Oil Organic Care.



SPÜLUNG

- Mascarilla Nutritium Oil Organic Care.
- Aceite esencial de Bergamota Organic Care.



TROCKNEN

- Pomada capilar Infinium Organic Care.
- Spray Duración Formas Total Form Botanic Styling.



FINISH

- Laca capilar ecológica Flexible Fix Strong Organic Care.
- Concentrado cicatrizante reparador Power Oil Organic Care.





Take

Don't Stop

HAIR CUT & COLOUR COLLECTION
SPRING/SUMMER 2021

BEAUTIFYING YOUR LIFE

     [take.es](https://www.take.es)

Take Productos Cosméticos
Pol. Ind. Las Salinas. Avda. de Grecia, Parc. 5.1.
30840 Alhama de Murcia · España