

rahe

HAIR CUT & COLOUR COLLECTION
SPRING/SUMMER 2020

GLAM FEST





LA VIDA ES UN FESTIVAL.

Es el momento de volver a sentir cada emoción con tonos vibrantes y llenos de fantasía.

Una explosión de color para la mujer actual.

Glam Fest marca la diferencia, tú marcas tendencia.



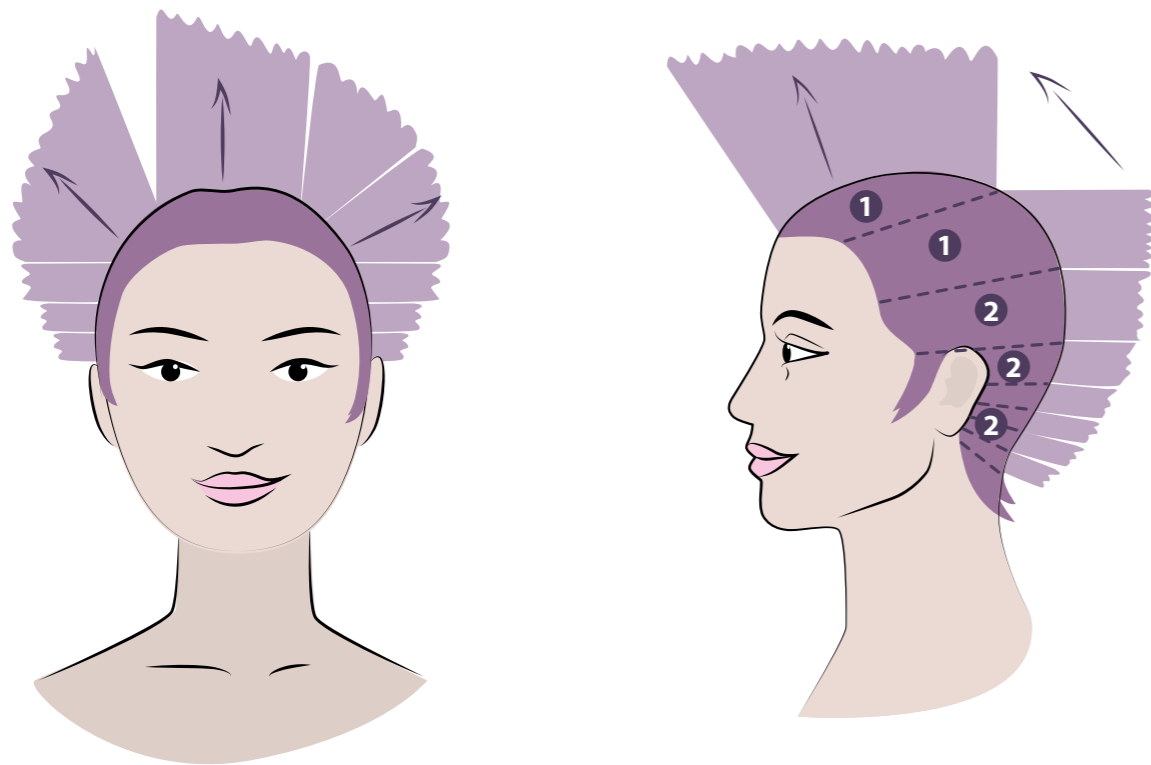
ROCÍO



Tone
**GLAM
FEST**

HAIR CUT & COLOUR
COLLECTION
SPRING/SUMMER 2020

ROCÍO



CORTE

En ángulo interior cortamos laterales, zona occipital y nuca en perpendicular al cráneo.
 En la zona superior cortamos en perpendicular al cráneo en ángulo recto.
 En la zona de flequillo cortamos dirigiendo hacia atrás para conseguir mayor largura.
 Texturizamos nuca y patillas para conseguir un *efecto mullet*.

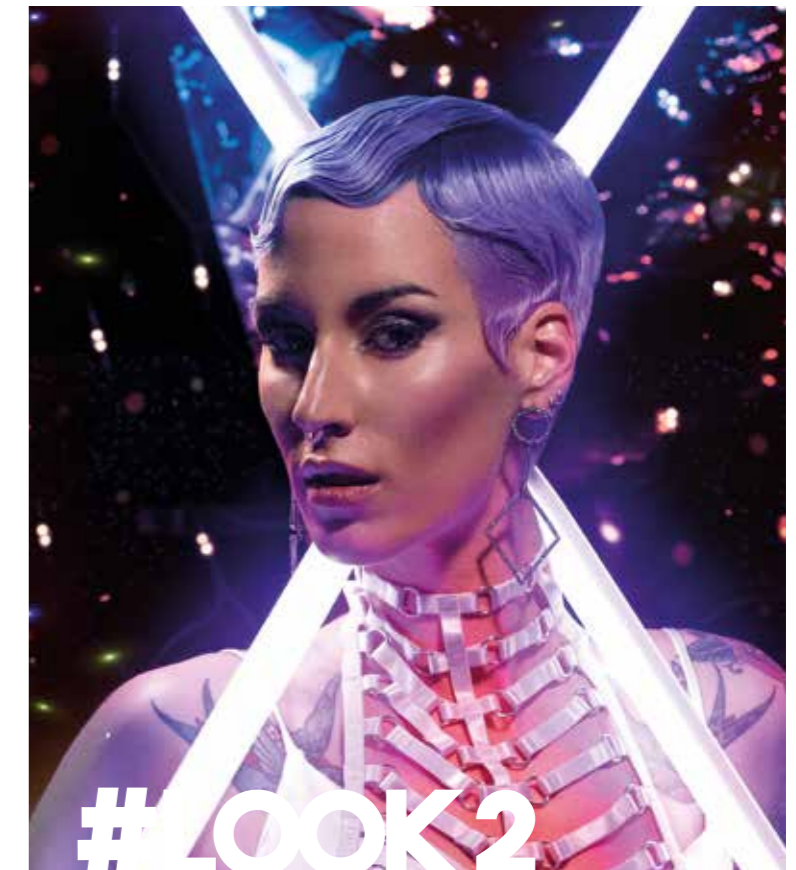
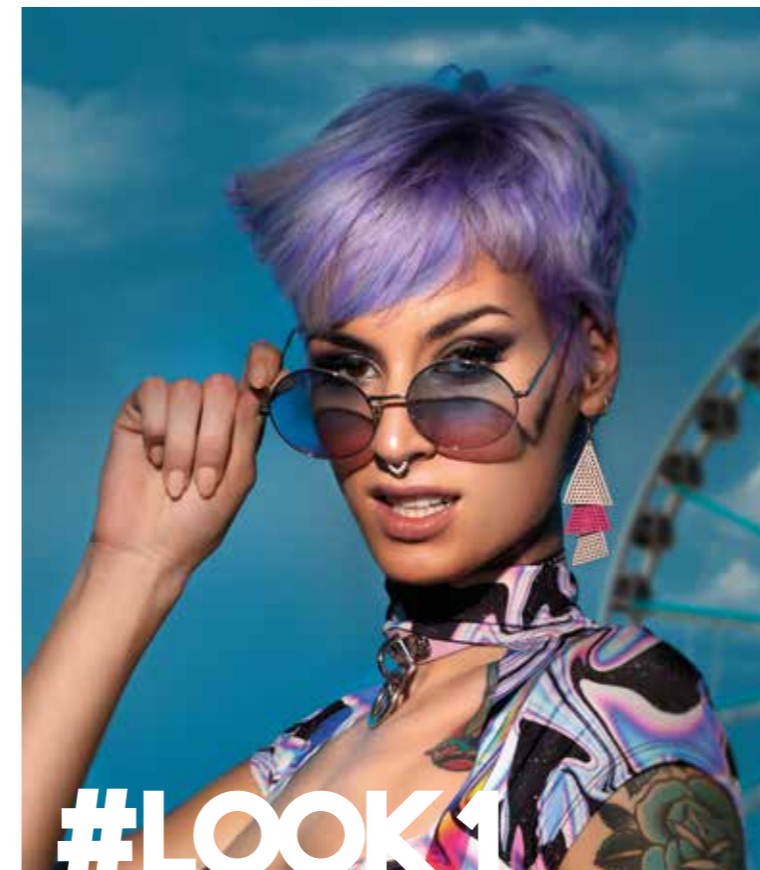
COLOR

Decoloración Botanic a 20 vol.

COLOR 1: Aplicamos en todas las raíces 30 g. Lumière 7.77 + 30 g. Regulador del color a 10 vol. En medios y puntas alternamos con placas de aluminio los colores 2 y 3.

COLOR 2: Mezcla 5 g. Lumière 7.77 + 30 g. Regulador del color a 5 vol.

COLOR 3: Mezcla 5 g. Lumière Azul + 30 g. Regulador del color a 5 vol.



LAVADO

- Champú antipolución Micellar Organic Care.
- Champú Original Organic Care.



ACONDICIONADO

- Mascarilla Nutritium Organic Care.



SECADO

- Acondicionador hidratante sin aclarado Radiance Oil Conditioner Organic Care.
- Pomada capilar Infinium Organic Care.



ACABADO

LOOK 1: Laca capilar ecológica Flexible Fix Strong Organic Care.

LOOK 2: Cera capilar fibrosa Paste Botanic Styling.



MAQUILLAJE

Rostro:

- Maquillaje Nude Perfect ref. 41
- Corrector ref. 51
- Paleta color Face Smart Palette.

Ojos:

- Delineador Precision Liner.
- Lápiz Black Kajal slick carbon.
- Sombra de ojos - Eye Smart Palette.
- Sombra Magic Touch Happy Tears.
- Máscara de pestañas push-up Waterproof.
- Lápiz de cejas Wow my Brows! 22 Taupe.

Labios:

- Labial líquido Velvet Lips Naked.



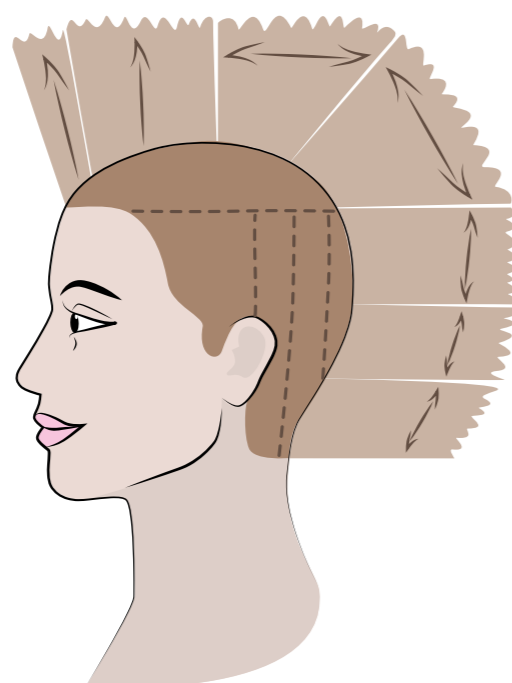
ESTRELLA



The
**GLAM
FEST**

HAIR CUT & COLOUR
COLLECTION
SPRING/SUMMER 2020

ESTRELLA



CORTE

Marcamos el largo.

En zona superior marcamos mecha guía en perpendicular al cráneo en ángulo de 90°.

Unimos zona superior con laterales en ángulo exterior.

Seguimos conexión en ángulo interior para redondear el corte.

COLOR

Balayage tricotado y cardado con decoloración a 5 vol.

Matizado con Lumière 8.32 a 10 vol.



Tóhe



LAVADO

- Champú antipolución Micellar Organic Care.
- Champú Original Oil Organic Care.



ACONDICIONADO

- Mascarilla Nutritum Oil Organic Care.
- Aceite esencial de Naranja Organic Care.



SECADO

- Acondicionador hidratante sin aclarado Radiance Oil Conditioner Organic Care.
- Pomada capilar Tecnic Waves Organic Care.



ACABADO

- Concentrado cicatrizante reparador Power Oil Organic Care.



MAQUILLAJE

Rostro:

- Crema facial con color Sun Protect, color 2.
- Corrector ref. 51
- Paleta color Face Smart Palette.

Ojos:

- Labial Líquido Velvet Alter Ego.
- Delineador Precision Liner.
- Sombra Magic Touch Happy Tears.
- Máscara de pestañas push-up Waterproof.
- Lápiz de cejas Wow my Brows! 22 Taupe.

Labios:

- Barra de labios Luxury 205 y 209.



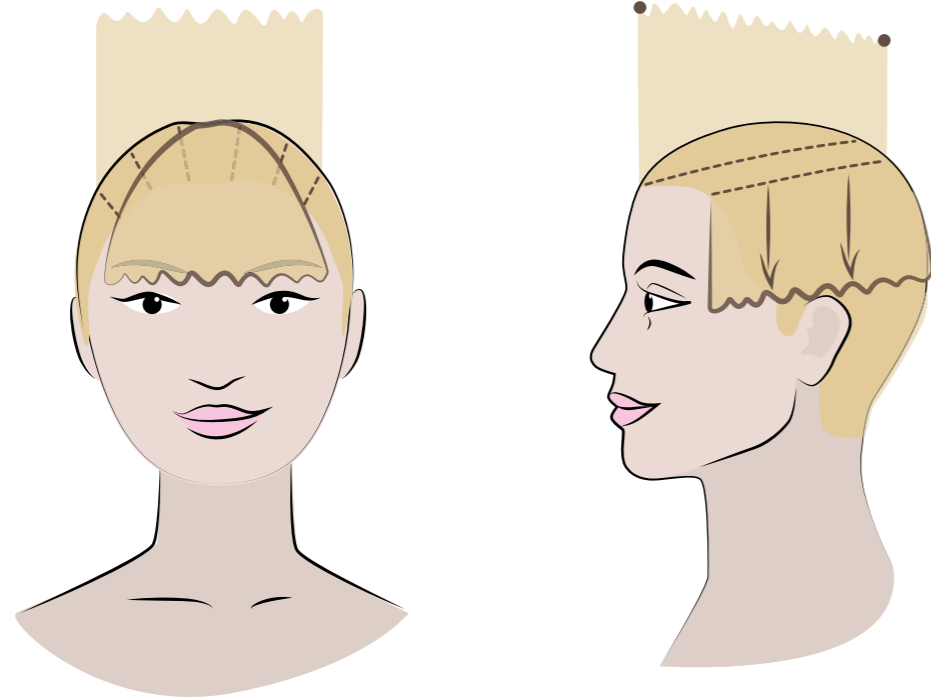
IRENE



TOMMY HILF
GLAM
FEST

HAIR CUT & COLOR
COLLECTION
SPRING/SUMMER 2014

IRENE



CORTE

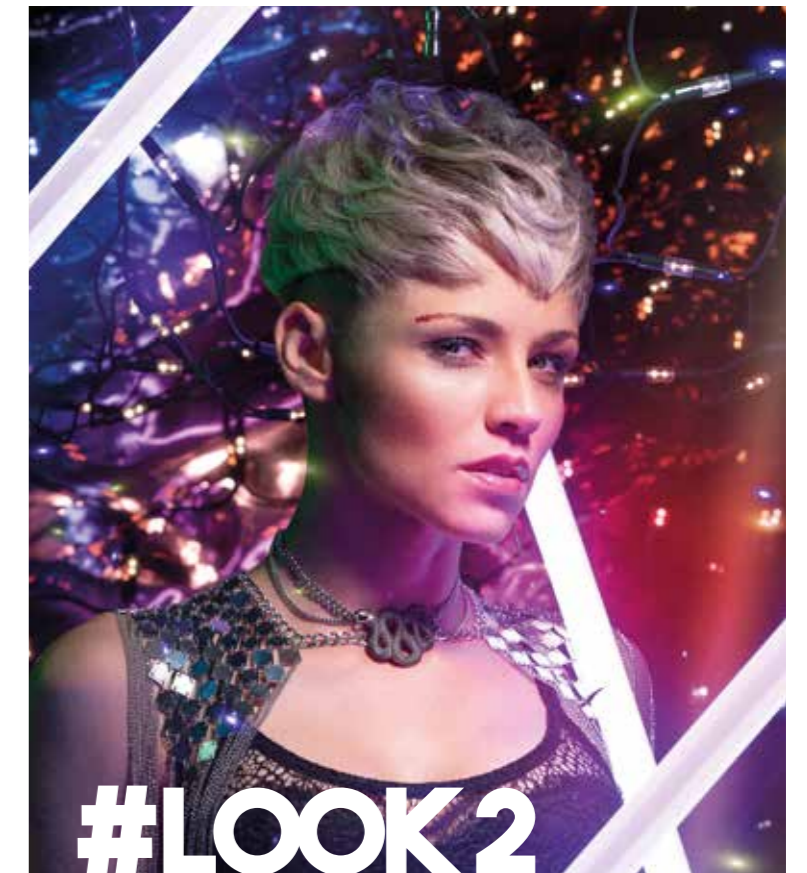
Cortar zona superior perpendicular al cráneo y con ángulo de 90°, dejando ligeramente más larga la zona de flequillo.

Elegimos el largo y cortamos recto aproximadamente por encima de las orejas. La parte inferior la terminamos con máquina.

COLOR

Decoloración global Bonder Plex 8 a 20 vol.

Mezcla de 15 g. Matiz Lumiere Soft S.11 + 30 g. Matiz Lumiere Soft S.12 a 10 vol.



LAVADO

- Champú antipolución Micellar Organic Care.
- Champú Original Organic Care.



ACONDICIONADO

- Mascarilla Nutritium Organic Care.
- Aceite esencial de Naranja Organic Care.



SECADO

- Pomada capilar Infinium Organic Care.
- Concentrado cicatrizante reparador Power Oil Organic Care.



ACABADO

LOOK 1: Laca capilar ecológica Flexible Fix Strong Organic Care.

LOOK 2: Concentrado cicatrizante reparador Power Oil Organic Care.

Laca capilar ecológica Flexible Fix Ultra Strong Organic Care.



MAQUILLAJE

Rostro:

- Maquillaje Covermax ref. 70
- Corrector ref. 50
- Paleta color Face Smart Palette.

Ojos:

- Sombra de ojos Strass ref. 111 y 112
- Delineador Precision Liner.
- Máscara de pestañas push-up Waterproof.
- Lápiz de cejas Wow my Brows! 21 Dark Blonde.

Labios:

- Labial líquido Velvet lips Naked.



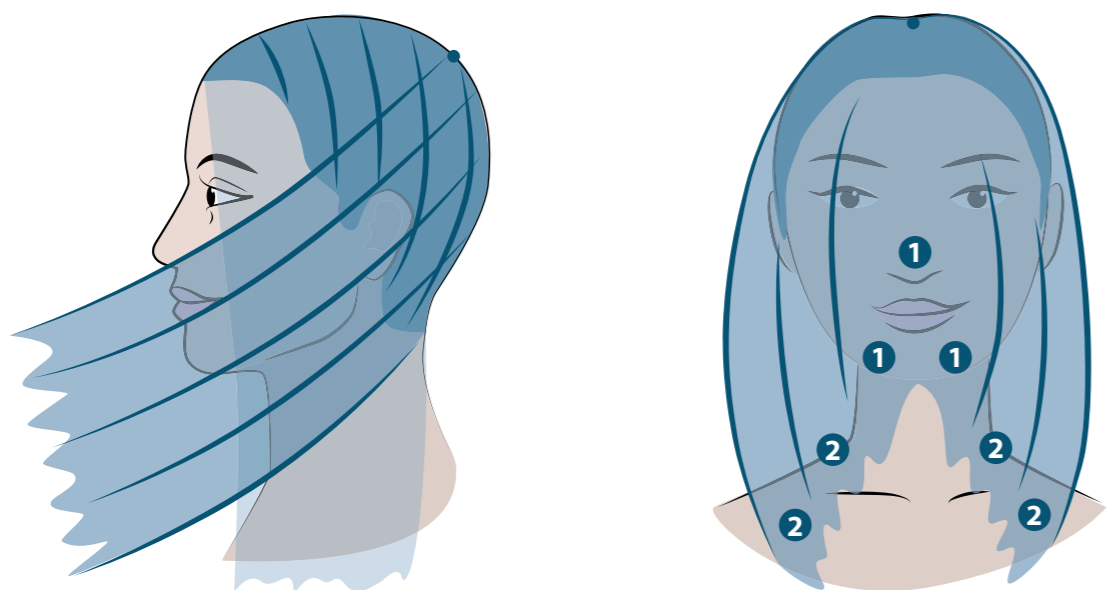
YUYAN



The
**GLAM
FEST**

HAIR CUT & COLOUR
COLLECTION
SPRING/SUMMER 2020

YUYAN



CORTE

Marcar largo.

Definir contornos a partir del mentón (o barbilla).

Para conseguir más movimiento en medios y puntas, texturizamos en cabello seco con tijera.

COLOR

Mantenemos raíz natural.

MEDIOS Y PUNTAS: Decoloración Botanic a 20 vol. Hasta conseguir altura 10.

COLOR 1: Ionic Azul 10 g + 30 g de Ionic Transparente

COLOR 2: Ionic Azul

MANTENIMIENTO

COLOR 1: Ionic Azul 10 g + 30 g de Ionic Transparente



LAVADO

- Champú antipolución Micellar Organic Care.



ACABADO

LOOK 1: Laca capilar ecológica Flexible Fix Ultra Strong Organic Care.

LOOK 2: Sérum capilar Keratin Gold.



SECADO

- Pomada capilar Infinium Organic Care.

- Acondicionador hidratante sin aclarado Radiance Conditioner Organic Care.



MAQUILLAJE

Rostro:

- Maquillaje Nude Perfect ref. 41
- Corrector ref. 51
- Paleta color Face Smart Palette.

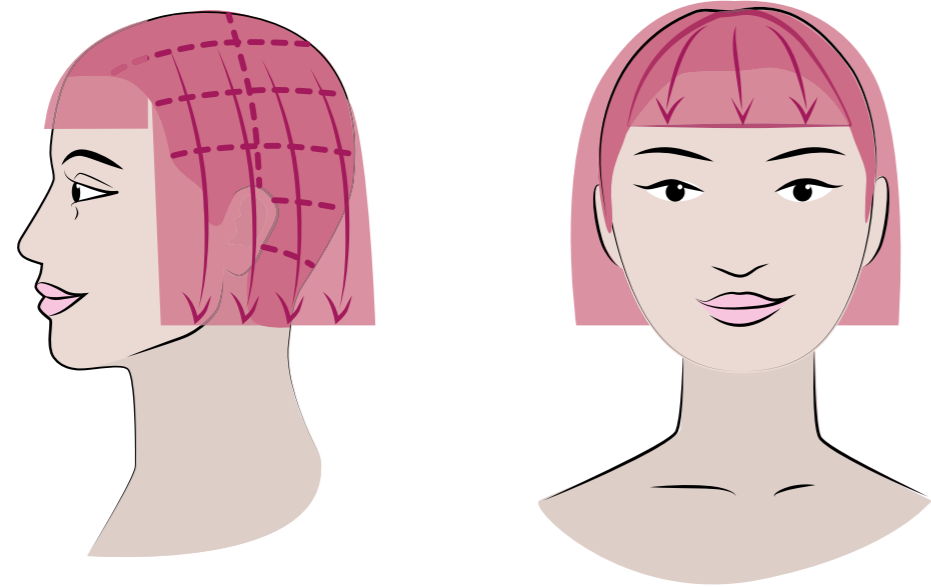
Ojos:

- Velvet Lips Pop Art.
- Sombra Magic Touch Happy Tears.
- Delineador Precision Liner.
- Máscara de pestañas push-up Waterproof.
- Lápiz de cejas Wow my Brows! 22 Taupe.

Labios:

- Velvet Lips Only Vip.

ANDREA



CORTE

Con el cabello seco y peinado con su caída natural, cortamos el largo y el flequillo marcando una línea horizontal con máquina.



COLOR

RAÍZ: Tinte Organic Care 4 a 10 vol.

MEDIOS Y PUNTAS: Decoloración Botanic a 20 vol. hasta conseguir altura 8. Matizamos con Ionic Rojo Fuego.



MAQUILLAJE

Rostro: - Maquillaje Nude Perfect ref. 41
- Corrector ref. 51
- Paleta color Face Smart Palette.

Ojos: - Sombra Magic Touch 01 Antique Gold.
- Delineador Precision Liner
- Delineador de ojos Shades of Black Kajal Slick Carbon.
- Máscara de pestañas push-up Waterproof.
- Lápiz de cejas Wow my Brows! 22 Taupe.

Labios: - Labial Líquido Velvet Lips 07 Naked + 08 Orgasm.

LAVADO

- Champú antipolución Micellar Organic Care.



ACONDICIONADO

- Mascarilla Nutritium Oil Organic Care.
- Aceite esencial de Naranja Organic Care.



SECADO

- Pomada capilar Infinium Organic Care.
- Concentrado cicatrizante reparador Power Oil Organic Care.



ACABADO

- Concentrado cicatrizante reparador Power Oil Organic Care.



Tahe

GLAM FEST

HAIR CUT & COLOUR COLLECTION
SPRING/SUMMER 2020



Take GLAM FEST

HAIR CUT & COLOUR
COLLECTION
SPRING/SUMMER 2020



Take Productos Cosméticos
Pol. Ind. Las Salinas. Avda. de Grecia, Parc. 5.1.
30840 Alhama de Murcia · España

