

Tahe

FRONT ROW

COLECCIÓN
CORTE Y COLOR
2019



Tahe

COLECCIÓN
Otoño
Invierno
2019



Tahe

FRONT ROW

Front Row representa a la mujer actual, **segura** de sí misma, desenfadada, atrevida, camaleónica y a veces **rebelde...**

Pero sobre todo representa su lado más **femenino** sin descuidar ningún detalle. **Dos looks** distintos donde el protagonista siempre es el **color.**

Una colección que, sin duda, situará a la mujer donde debe estar:

EN PRIMERA FILA

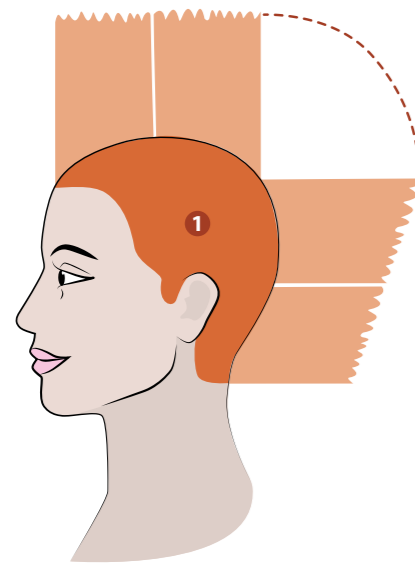
Tahe



Patty

The
**FRONT
ROW**
COLECCIÓN
CORTE Y COLOR
2019

Patty



Paso 1

Consiste en hacer muchas capas para crear volumen gradualmente desde la coronilla (zona más voluminosa) hasta las puntas.

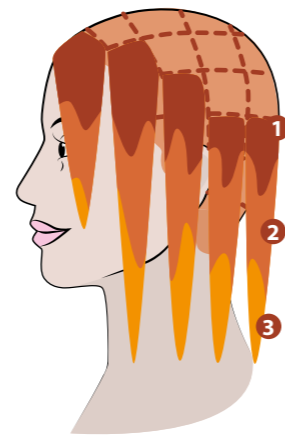
Casi siempre lo combinamos con flequillo desenfadado y un bob largo, con el cabello rizado creamos un estilo natural y relajado.

Después de elegir el largo iremos cortando el cabello en diferentes proyecciones.



Paso 2

Flequillo recto llevado hacia delante y cortado a la altura de las cejas.



Paso 3

Aplicamos el color.



COLOR BASE:

Decoloración Tahe Botanic en medios y puntas haciendo degradado (1+1 a 20 vol.) hasta conseguir una altura 8-9 en medios y puntas.

COLOR 1 ORGANIC CARE:

Raíces: 45 g. de color 7.44 + 15 g. de color 7.46 + 60 g. de oxigenada 10 vol.

COLOR 2 Y 3 ORGANIC CARE ALTERNANDO EN MEDIOS Y PUNTAS:

Medios: Color 8.43 (1+1 a 10 vol.)

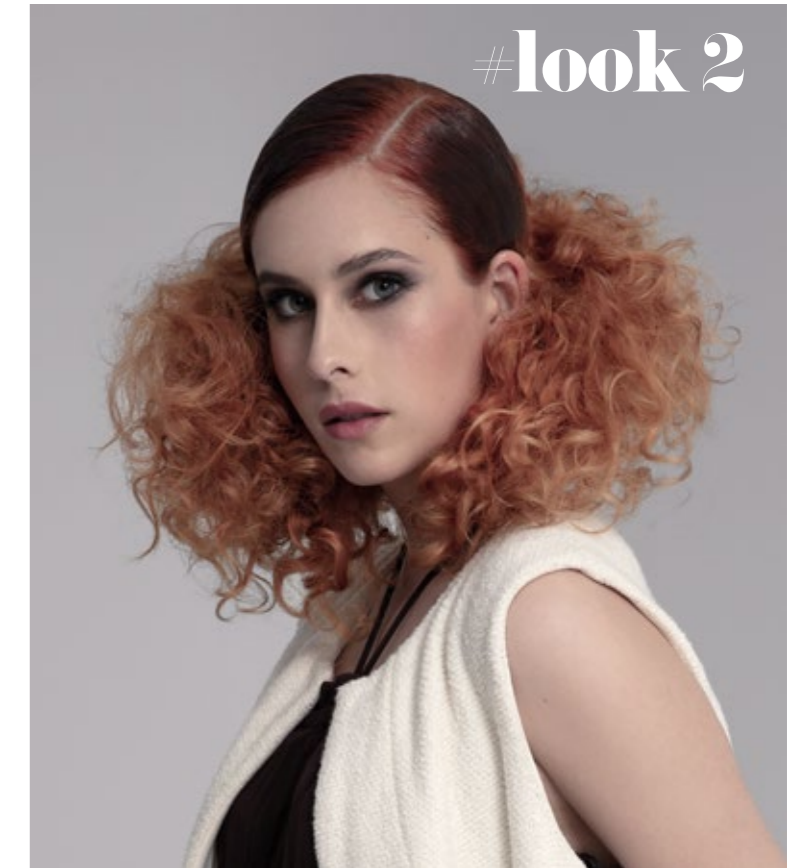
Puntas: Color 9.3 (1+1 a 10 vol.)

Tahe

#look 1



#look 2



Lavado

- Champú Cleansing Total Botanic.
- Champú Original Oil Organic Care.



Acondicionado

- Mascarilla Nutritium Oil Organic Care.
- Aceite esencial de Naranja Organic Care.



Secado

- Acondicionador hidratante sin aclarado Radiance Oil Conditioner Organic Care.
- Concentrado cicatrizante reparador Power Oil Organic Care.
- Pomada capilar Tecnic Waves Organic Care.



Acabado

LOOK 1: Concentrado cicatrizante reparador Power Oil Organic Care.

LOOK 2: Gel de fijación Rok-It Botanic Styling para zona engominada.



Maquillaje

- Maquillaje Covermax ref. 71
- Corrector ref. 50
- Colorete ref. 12 Whitney como contour bajo el pómulo.
- Colorete ref. 11 Audrey en mejilla.
- Iluminador Strass ref. 15 Marilyn.
- Sombra de ojos ref. 106/104/107
- Delineador Precision Liner.
- Máscara de pestañas push-up Waterproof.
- Lápiz de cejas Wow my Brows! 22 Taupe.
- Labial Luxury 205 Dolce Nude.

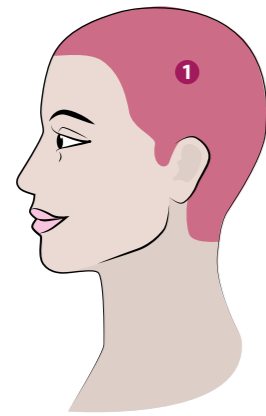


Sofie



The
**FRONT
ROW**
COLECCIÓN
CORTE Y COLOR
2019

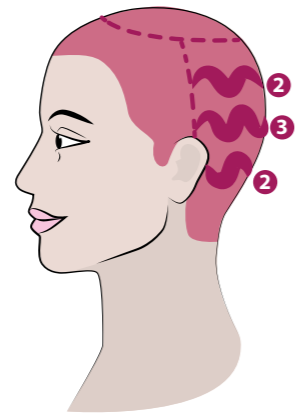
Sofie



Paso 1

Decoloración en todo el cabello sin llegar a las raíces (1 cm. aproximadamente) con Decoloración Botanic a 10 vol. llegamos a una altura 8.

Aplicamos color 1 en todas las raíces.



Paso 2

En la parte trasera realizamos 3 zig zag de medio centímetro de ancho alternando los colores 2 y 3 en medios y puntas, en el resto de cabello aplicamos el color 1 por medios y puntas.

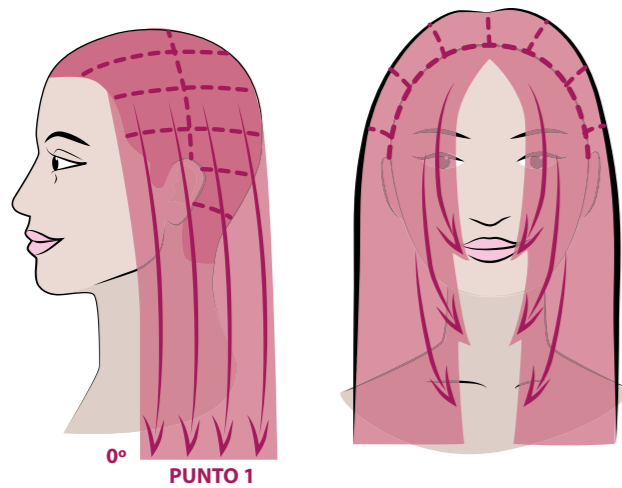


Paso 3

En la zona lateral realizamos el mismo zig zag.

Cerca del rostro color 2 y detrás color 3, ambos en medios y puntas.

En el resto de cabello aplicamos el color 1 en medios y puntas.



Corte

En este corte la línea de diseño es completamente plano a 0° bajando sucesivamente todas las secciones al punto 1 completamente recto cortado con maquinilla.

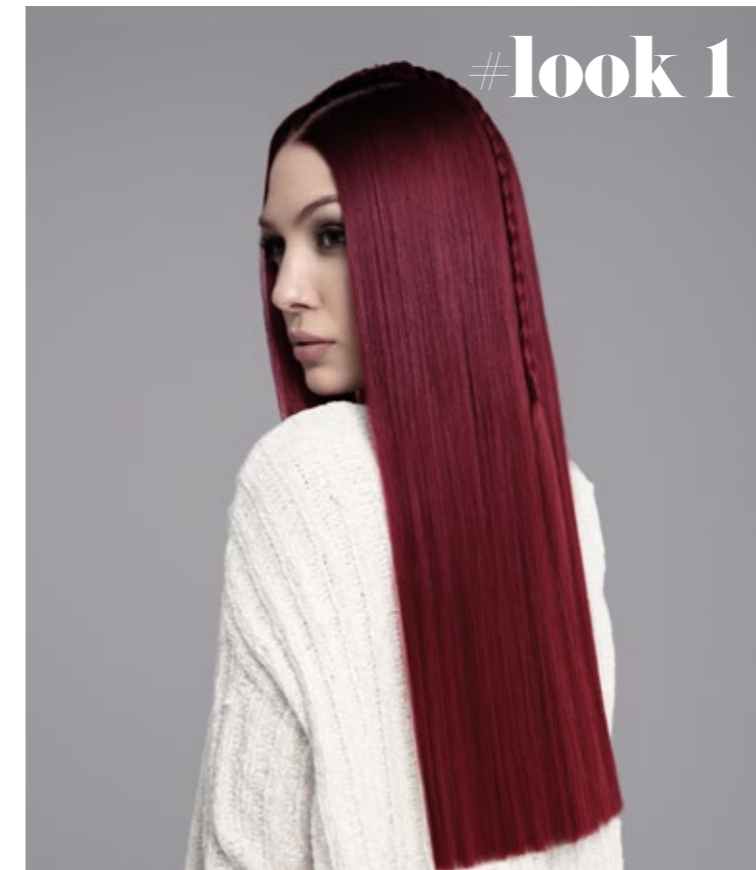
Para finalizar se puede suavizar levemente la zona de la patilla y lateral con el lado interno de la tijera.

COLOR BASE:
Decoloración Tahe Botanic (1+1 a 20 vol.)

COLOR 1 ORGANIC CARE:
Raíces: 45 g. de color 6.67 + 15g. de 5.76 (1+1 a 20 vol.)

COLOR 2 ORGANIC CARE:
50 g. de color 7.64 + 10 g. de 6.67 (1+1 a 10 vol.)

COLOR 3 ORGANIC CARE:
Color 6.66 (1+1 a 10 vol.)



#look 1

Lavado

- Champú Cleansing Total Botanic.
- Champú Original Organic Care.

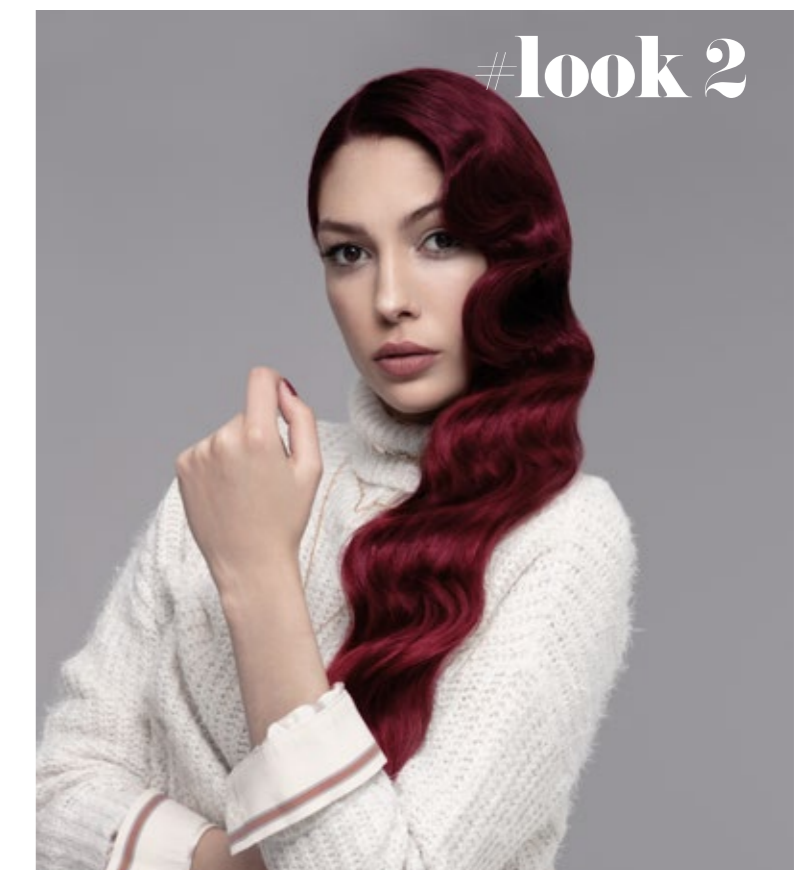


Secado

LOOK 1: Acondicionador hidratante sin aclarado Radiance Conditioner Organic Care.

LOOK 2: Spray termo-protector Thermo Protection Botanic Styling.

Spray duración formas Total Form Botanic Styling.



#look 2

Acondicionado

- Mascarilla Nutritium Organic Care.
- Aceite esencial de Limón Organic Care.



Acabado

LOOK 1: Concentrado cicatrizante reparador Power Oil Organic Care.

LOOK 2: Laca anti-humedad Ultimate Botanic Styling.



Maquillaje

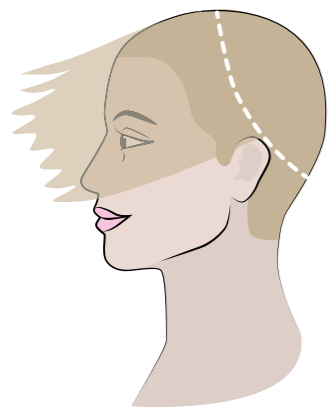
- Maquillaje Covermax ref. 71
- Corrector ref. 50
- Colorete ref. 14 Grace.
- Iluminador Strass ref. 15 Marilyn.
- Sombra de ojos ref. 106 y Moulin Rouge de Velvet Lips Collection difuminado.
- Delineador Precision Liner.
- Lápiz de ojos Shades of Black Kajal.
- Máscara de pestañas push-up Waterproof.
- Lápiz de cejas Wow my Brows! 22 Taupe.
- Labial Luxury 205 Dolce Nude.

Anna



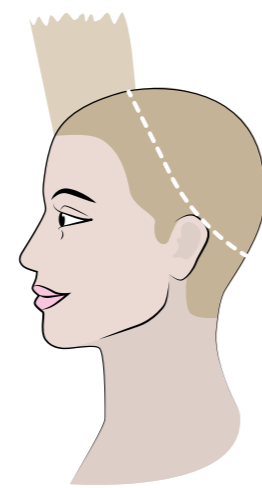
The
**FRONT
ROW**
COLECCIÓN
CORTE Y COLOR
2019

Anna



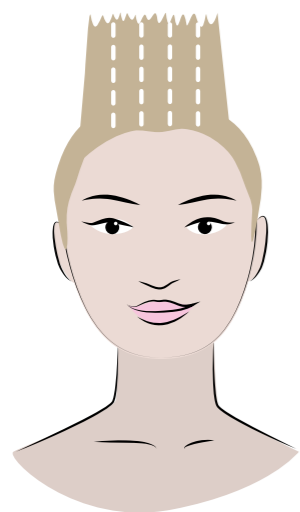
Paso 1

Realizamos partición de oreja a oreja, llevamos hacia el frente, cortamos con tijera y desfilamos a navaja.



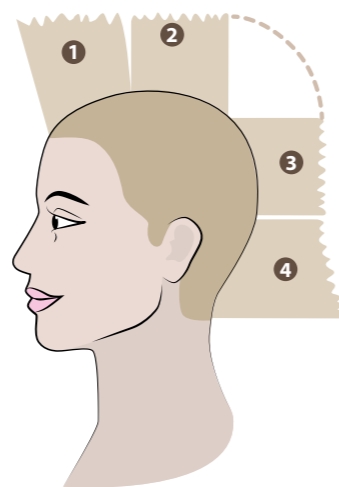
Paso 2

Utilizamos cabello del contorno para sacar mecha guía.



Paso 3

Llevamos todo el flequillo hacia la mecha guía para conseguir un degradado en zonas laterales.



Paso 4

En zonas 1, 2 y 3 cortamos misma medida que mecha guía. Inclinando hacia exterior zona frontal.

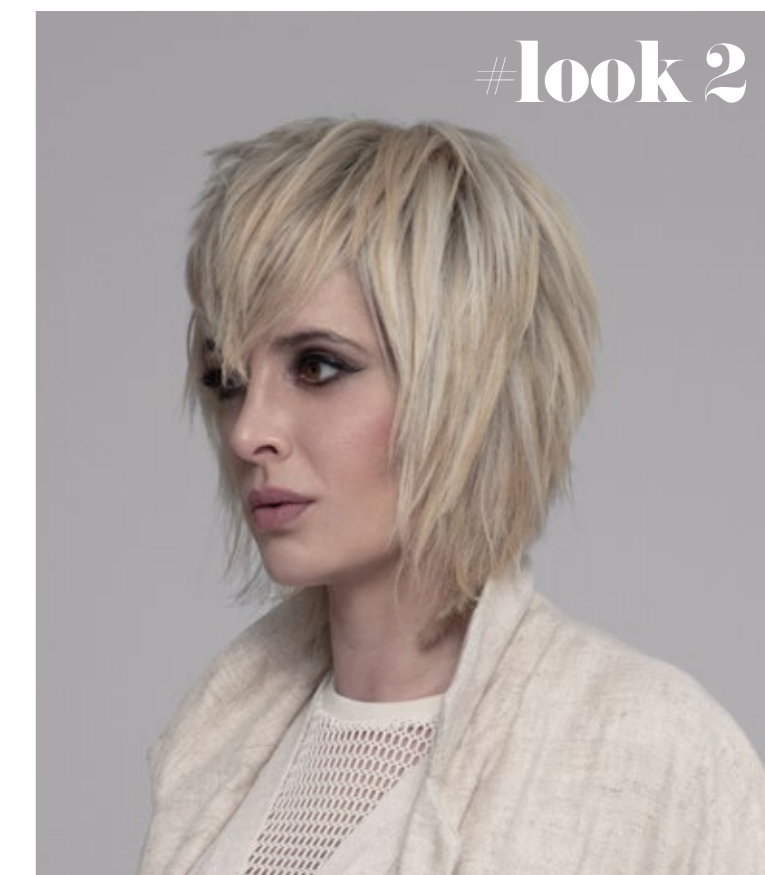
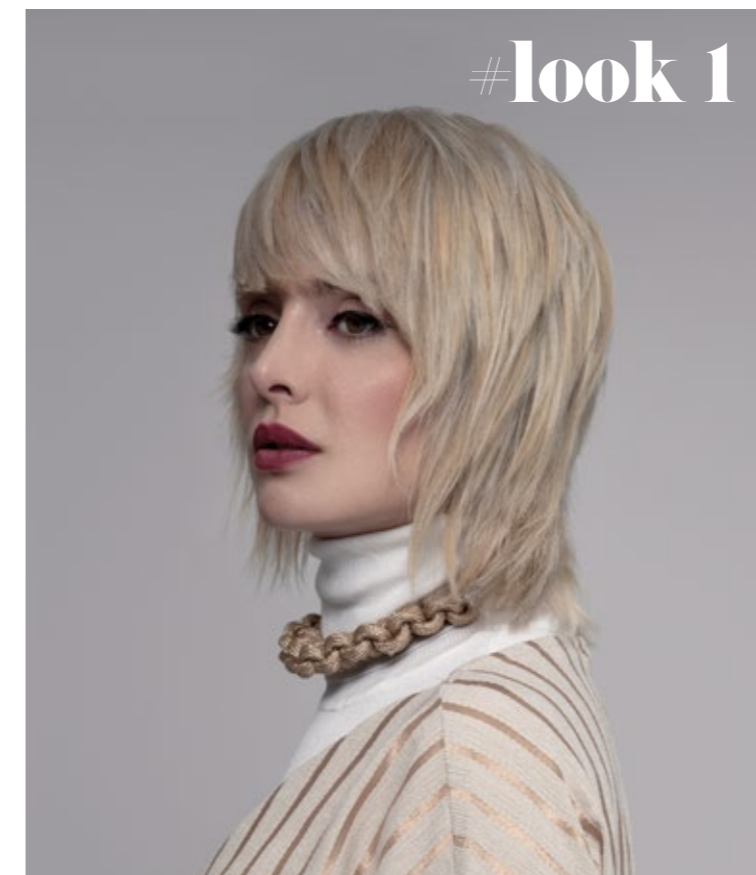
En zona 4 creamos desconexión cortando desde la mecha guía al exterior.

COLOR BASE:

Decoloración global Tahe Botanic (1+1 a 20 vol.)

MATIZ ORGANIC CARE:

Matiz Organic Care: 30 g. de color 9.01 + 30 g. de 9.02 + 60 g. de oxigenada 10 vol.



Lavado

- Champú Cleansing Total Botanic.
- Champú neutralizador Neutral Organic Care.



Acondicionado

- Mascarilla Nutritum Oil Organic Care.
- Aceite esencial de Lima Organic Care.



Secado

LOOK 1: Acondicionador hidratante sin aclarado Radiance Oil Conditioner Organic Care.

Concentrado cicatrizante reparador Power Oil Organic Care.

LOOK 2: Sérum capilar Keratin Gold.

Lifting capilar Secret Gold.



Acabado

LOOK 1: Laca Clean Fixative Botanic Strong.

LOOK 2: Sérum capilar Keratin Gold.

Laca Clean Fixative Botanic Ultra strong.



Maquillaje

- Maquillaje Covermax ref. 70
- Corrector ref. 50
- Colorete ref. 14 Grace.
- Iluminador Strass ref. 15 Marilyn.
- Sombra de ojos ref. 107
- Delineador Precision Liner.
- Lápiz de ojos Shades of Black Kajal.
- Máscara de pestañas push-up Waterproof.
- Lápiz de cejas Wow my Brows! 23 Brunette.
- Labial Luxury 205 Dolce Nude.



Colette

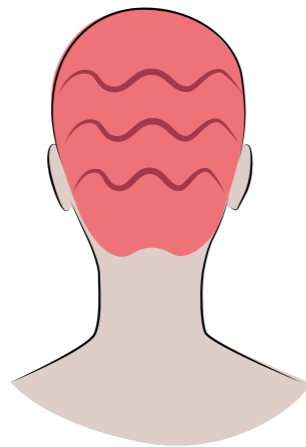
The
**FRONT
ROW**
COLECCIÓN
CORTE Y COLOR
2019

Colette



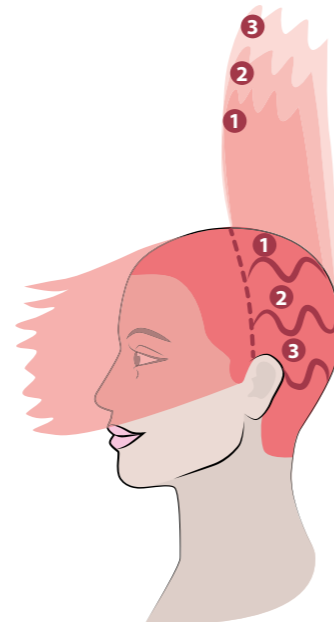
Paso 1

Realizamos partición de oreja a oreja y reservamos la parte frontal para el final.



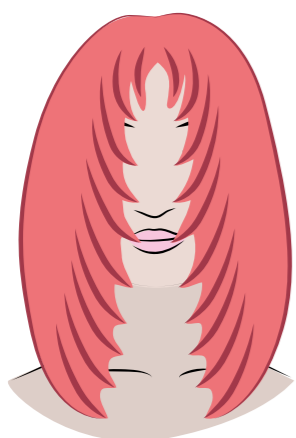
Paso 2

En la parte trasera, dividimos el cabello realizando 3 secciones en zig zag.



Paso 3

Llevamos cada sección hacia arriba en perpendicular a los hombros y cortamos picoteando cada sección. Dejamos 1 cm de diferencia entre cada mechón para crear desconexión.



Paso 4

Desfilamos el contorno frontal para obtener un flequillo como el dibujo. La parte frontal y trasera tienen una leve desconexión.

COLOR BASE:

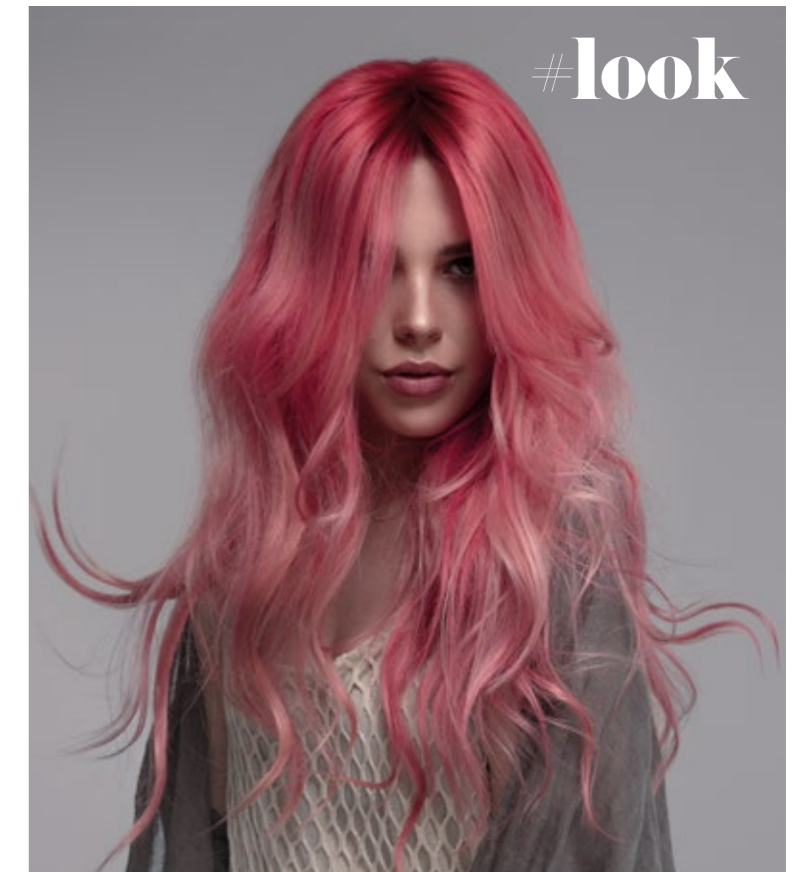
Decoloración Tahe Botanic (1+1 a 20 vol.)
Hasta alcanzar altura 10 salvando 1 cm de raíz.

RAÍZ:

45 g. de color 6.66 + 15 g. de 6.67 (1+1 20 vol.)
Tiempo de exposición 15 min.
Emulsionar a medios y puntas 1 minuto y durante el lavado.

ACONDICIONADO:

Aplicar 5 g. de mascarilla Ionic color Rojo Fuego + 50 g. de Ionic Transparente



Lavado

- Champú Cleansing Total Botanic.
- Champú Original Organic Care.



Acondicionado

- Mezcla de Mascarilla capilar de Ionic color.



Secado

- Pomada capilar Infinium Organic Care.
- Acondicionador hidratante sin aclarado Radiance Conditioner Organic Care.



Acabado

- Laca Clean Fixative Botanic Strong.



Maquillaje

- Maquillaje Nude Perfect ref. 41
- Corrector ref. 51
- Colorete ref. 14 Grace.
- Iluminador Strass ref. 15 Marilyn.
- Sombra de ojos ref. 101
- Delineador Precision Liner.
- Máscara de pestañas push-up Waterproof.
- Lápiz de cejas Wow my Brows! 22 Taupe.
- Labial Luxury 205 Dolce Nude.



Tahe
**FRONT
ROW**
COLECCIÓN
CORTE Y COLOR
2019

Take
**FRONT
ROW**

**COLECCIÓN
CORTE Y COLOR
2019**

Take Productos Cosméticos
Pol. Ind. Las Salinas. Avda. de Grecia, Parc. 5.1.
30840 Alhama de Murcia · España

