

Tahe



LUMIÈRE EXPRESS
TOTAL LOOK



Color único, color brillante
100% COBERTURA



BALAYAGE RONZÈ



Mezclas:

- MEZCLA A

60 g 5.43 + 60 g oxigenada 30 vol.

- MEZCLA B

30 g 5.43 + 30 gr de oxigenada 20 vol. + 1/2 pulsación de Organic Care Bonder

- MEZCLA C

30 g de Decoloración Bonder Plex-8 + 30 g de oxigenada a 30 vol.

- MEZCLA MATIZ

30 g 8.32 + 30 g oxigenada 10 vol.

Mezclar y añadir 1/2 pulsación Organic Care Bonder

ANTES

Cabello natural con restos de balayage en puntas.

COLOR

1



Aplicamos aceite protector de la piel. Aplicamos MEZCLA A en raíces y medios. Aplicamos MEZCLA B en puntas. Tiempo de exposición 30 minutos.

2



Aclarar con abundante agua. Lavamos con Cleansing Total Shampoo. Secamos el cabello 100%. Aplicamos MEZCLA C en forma de flecha, incidiendo en puntas para una mayor aclaración. Tapar con aluminio para evitar que la decoloración se seque. Tiempo de exposición, en este caso, 15 minutos.



3



Aclarar con abundante agua. Lavamos con Cleansing Total Shampoo. Aplicamos la mezcla MATIZ en zona decolorada.

Tiempo de exposición, en este caso, 10 minutos.

ORGANIC CARE



Aclarar con abundante agua. Realizamos primera champunada con Cleansing Total Shampoo.



Segunda champunada con Original Oil Shampoo + 4 gotas de aceite esencial de Naranja.



Aplicamos mascarilla Nutritium Oil Mask. Desenredamos para repartir bien el producto. Aclarar con abundante agua.



1 pulsación Radiance Oil Conditioner + 4 gotas de Power Oil. Mezclamos en la palma de la mano. Aplicamos por todo el cabello y peinamos dando el estilo deseado.

MAQUILLAJE



PREPARACIÓN DEL ROSTRO

- Aplicamos base de maquillaje Covermax en el tono 71 para unificar el tono de la piel y suavizarla gracias a su efecto empolvado.
- Aplicamos con brocha, para mayor cobertura, desde el centro del rostro hacia fuera.



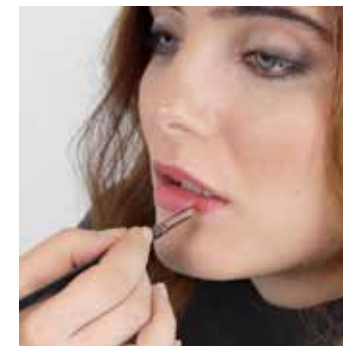
OJOS

- Aplicamos sombra Palette 101 en todo el párpado, incluido el lagrimal.
- Con sombra Palette 108 delineamos a ras de pestañas superiores.
- Intensificamos la última mitad con sombra Palette 106 y difuminamos hacia la cuenca.
- Unimos con el final de las pestañas inferiores y difuminamos.
- Corregimos e iluminamos la zona de la ojera, para una mirada más descansada y fresca, con el corrector Strass 50. Difuminamos.
- Aplicamos máscara de pestañas Max Volume para aportarles más volumen.



ROSTRO

- Para dar más estructura al rostro contorneamos con polvos Bronze 51 debajo del pómulos subiendo hacia la sien, tabique nasal y mandíbula.
- Resaltamos los pómulos con el colorete compacto Blusher Strass en el tono 10 Liz.
- Para dar más luz al rostro, iluminamos con Iluminador Strass 15 la parte alta del pómulos, el arco de cupido y el tabique nasal.



LABIOS

- Los labios los mantenemos en un tono rosado natural con la barra de labios Colour Shine en el tono 124 B-loved.



*BABY LIGHT
WINEHAIR*



ANTES

Modelo con cabello 100% natural.

CORTE

1



Lavamos el cabello con Cleansing Total Shampoo. Preparamos el cabello y realizamos corte tipo Bob con inclinación hacia delante. Marcamos largo de la zona posterior.

2



Cortamos laterales con inclinación hacia delante.

3



Trabajamos la zona superior en ángulo de 45°

4



Texturizamos la zona del flequillo. Secamos el cabello 100%



ANTES

Modelo con cabello 100% natural.

Mezclas:

- MEZCLA A

60 g 5.54 + 60 g oxigenada de 30 vol.

MEZCLA B

45 g 6.66 + 15 g rojo creador de base + 60 g de oxigenada de 30 vol.

COLOR

1



Aplicamos aceite protector de la piel y reservamos partición superior.

Aplicamos MEZCLA A de raíces a puntas en la zona inferior.

Aplicamos MEZCLA A en raíces de la partición superior.

2



Colocamos Rondelle tamaño M. Peinamos el cabello con su caída natural.

Reservamos mechón central y aplicamos MEZCLA A de raíces a puntas. Preparamos resto del cabello en pequeños mechones.



3



Bajamos raíces con la MEZCLA A. En medios y puntas aplicamos la MEZCLA B. Masajeamos para un mejor difuminado. Tapamos con aluminio para potenciar la aclaración del "creador rojo".

Tiempo de exposición, en este caso, 30 minutos.

ORGANIC CARE / ACABADO

1



Aclarar con abundante agua. Realizamos una primera champunada con Cleansing Total Shampoo.

2



Realizamos una segunda champunada con Original Oil Shampoo y añadimos 4 gotas de aceite esencial de Romero.

3



Aplicamos Nutrition Oil Mask. Peinamos con peine de corte para una mejor distribución del producto. Aclarar con abundante agua.

4



Aplicamos sobre la palma de la mano 1/2 pulsación Radiance Oil Conditioner + 1/2 pulsación Infinium Brushing. Aplicar de medios a puntas. Peinamos para una correcta distribución del producto.

5



Secamos con la técnica deseada. Definimos el corte para crear texturas y volúmenes.

Aplicamos gel de fijación Texture para definir y texturizar.

MAQUILLAJE



OJOS

- Aplicamos sombra Palette 101 en los dos primeros tercios del párpado, incluido el lagrimal.
- Intensificamos ambos extremos del párpado con sombra Palette 108 y difuminamos hacia la cuenca.
- Aplicamos y difuminamos también en el párpado inferior, insistiendo en el último tercio del ojo y conectando con el párpado superior.
- Para dar más dimensión al look de ojos, damos un punto de color con colorete compacto Blusher Strass en el tono 11 Audrey, ligeramente por encima de la sombra marrón.
- También en la V externa y pestañas inferiores.
- Intensificamos a ras de pestañas superiores con la sombra Palette 108 pero sin crear una línea muy definida.
- Marcamos la línea de agua superior con el lápiz Silk Liner 13 Brown para dar más espesor a las pestañas.
- Aplicamos máscara de pestañas Max Volume para aportarles más volumen.
- Marcamos y perfilamos las cejas con una mezcla de sombra Palette 106 y 107.
- Peinamos la ceja para darle forma y retirar el exceso de producto.



ROSTRO

- Mezclamos unas gotas de Iluminador Sculpt en tono Pearl y base de maquillaje Satin para una piel más luminosa y homogénea.
- Aplicamos con brocha desde el centro del rostro hacia fuera para una mayor cobertura.
- Corregimos e iluminamos la zona de la ojera, para una mirada más descansada y fresca, con el corrector Strass 50. Difuminamos.
- Definimos las pestañas inferiores con máscara de pestañas Strass.
- Terminamos de dar un punto de luz a la mirada marcando el lagrimal y arco de la ceja con sombra Palette 112.
- Para dar más estructura al rostro contorneamos con polvos Bronze 51 debajo del pómulos subiéndolo hacia la sien, tabique nasal y mandíbula.
- Resaltamos los pómulos con el colorete compacto Blusher Strass en el tono 13 Diana



LABIOS

- Mantenemos los labios con un aspecto natural gracias a la barra de labios Colour Shine 100 Nude Creme



*UNDERCOLOUR
TIGER EYE*



- MEZCLA A
60 g 5.33 + 60 g oxigenada 30 vol.
- MEZCLA B
60 g 5.33 + 60 g oxigenada 10 vol. + 1 pulsación Organic Care Bonder.
- MEZCLA C
30 g de decoloración Botanic + 35 g de oxigenada 30 vol. + 1 pulsación Organic Care Bonder.
- MEZCLA MATIZ
30 g 9.02 + 30 g oxigenada 10 vol. + 1/2 pulsación de Organic Care Bonder.

ANTES

Cabello teñido con decoloración en medios y puntas.

CORTE



Realizamos un precorte con máquina.

COLOR

1



Aplicamos aceite protector de la piel. Aplicamos la MEZCLA A en raíces.

2



Hacemos particiones 1 - 2 - 3. Aplicamos la MEZCLA B en la zona 1. Masajeamos para una correcta distribución del producto.





ANTES

Cabello teñido con decoloración en medios y puntas.

- MEZCLA A

60 g 5.33 + 60 g oxigenada 30 vol.

- MEZCLA B

60 g 5.33 + 60 g oxigenada 10 vol. + 1 pulsación Organic Care Bonder.

- MEZCLA C

30 g de decoloración Botanic + 35 g de oxigenada 30 vol. + 1 pulsación Organic Care Bonder.

- MEZCLA MATIZ

30 g 9.02 + 30 g oxigenada 10 vol. + 1/2 pulsación de Organic Care Bonder.

COLOR

3



Acoplamos Rondelle tamaño L. Aplicamos la MEZCLA B en la zona 3.

4



Realizamos la técnica balayage con la MEZCLA C en la zona 2. Evitamos aplicar el producto en las puntas por estar ya muy decoloradas. Tapamos con aluminio para evitar que la decoloración se seque. Tiempo de exposición, en este caso, 30 minutos.



5



Aclarar con abundante agua. Lavamos con Cleansing Total Shampoo. Aplicamos la mezcla MATIZ en la zona decolorada (zona 2). Tiempo de exposición, en este caso, 10 minutos.

ORGANIC CARE / ACABADO

1



Damos una ligera champunada con Cleansing Total Shampoo en la zona del matiz. Aclarar con abundante agua.

2



Damos una segunda champunada con Organic Care Original Shampoo + 4 gotas aceite esencial de Árbol del té. Aclarar con abundante agua.

3



Aplicamos Organic Care Nutritium Mask. Aclarar con abundante agua.

4



Aplicamos 1 pulsación de Organic Care Radiance Conditioner + 4 gotas de Organic Care Power Oil. Mezclamos y aplicamos en medios y puntas. Peinamos para una correcta distribución del producto.

5



Damos el estilo deseado. Terminamos de pulir el corte.

MAQUILLAJE



PREPARACIÓN DEL ROSTRO

- Mezclamos la base de maquillaje Nude Perfect con unas gotas de iluminador Sculpt Perl para una piel más luminosa y homogénea.
- Aplicamos con brocha, para mayor cobertura, desde el centro del rostro hacia fuera.
- Corregimos e iluminamos la zona de la ojera, para una mirada más descansada y fresca, con el corrector Strass 50. Difuminamos.
- Para dar más estructura al rostro contorneamos con polvos Bronze 51 debajo del pómulos, tabique nasal y mandíbula.
- Resaltamos los pómulos con el colorete compacto Blusher Strass en el tono 10 Liz.
- Para dar más puntos de luz y resaltar algunas zonas, iluminamos con Iluminador Strass 15 el arco de cupido y tabique nasal.



- Para dar más estructura al rostro contorneamos con polvos Bronze 51 debajo del pómulos, tabique nasal y mandíbula.
- Resaltamos los pómulos con el colorete compacto Blusher Strass en el tono 10 Liz.
- Para dar más puntos de luz y resaltar algunas zonas, iluminamos con Iluminador Strass 15 el arco de cupido y tabique nasal.



LABIOS

- Los labios los mantenemos en un tono natural con la Barra de labios Colour Shine en el tono 100 Nude Creme.



*FLASHLIGHT
BRONDE*



ANTES

Cabello con raíz natural altura 5
Medios y puntas decoloradas

CORTE

1



Damos una champunada con Cleansing Total Shampoo. Realizamos corte previo. Cortamos la zona del flequillo y el frontal del contorno.

2



Cortamos la zona de la nuca deslizando la navaja suavemente. Cortamos la zona superior en ángulo recto.

3



Peinamos el cabello con su caída natural. Cortamos todo el contorno, coronilla y laterales, deslizando la navaja suavemente.

4



Texturizamos en seco.



ANTES

Cabello con raíz natural altura 5
Medios y puntas decoloradas

- MEZCLA A

60 g 5.47 + 60 g oxigenada 30 vol.

- MEZCLA B

30 g 5.47 + 30 g oxigenada 10 vol. + 1/2 pulsación de Organic Care Bonder

- MEZCLA C

30 g de decoloración Botanic + 35 g oxigenada 20 vol. + 1 pulsación Organic Bonder

- MATIZ

30 g corrector humo + 30 g oxigenada 10 vol. + 1/2 pulsación de Organic Bonder

COLOR

1



Aplicamos aceite protector de la piel. Aplicamos la MEZCLA A en raíz. Aplicamos la MEZCLA B en medios y puntas.

2



Separamos 1 cm del flequillo y aplicamos MEZCLA B. Reservamos los siguientes 2 cm de flequillo. Aplicamos la MEZCLA B en el resto del flequillo.

3



Aplicamos la MEZCLA C en la zona reservada. Tiempo de exposición, en este caso, 20 minutos.

4



Aclarar con abundante agua. Damos una champunada con Cleansing Total Shampoo. Separamos la zona de decolorada y aplicamos el MATIZ.

Tiempo de exposición, en este caso, 10 minutos.

ORGANIC CARE / ACABADO

1



Aclarar con abundante agua. Dar una ligera champunada con Cleansing Total Shampoo en esta zona. Aclarar con agua.

2



Dar una champunada con Original Shampoo + 4 gotas de aceite esencial de Limón + 3 gotas de aceite esencial de Naranja. Aclarar con abundante agua.

3



Aplicamos Organic Care Nutrition mask. Peinamos para una mejor distribución. Aclarar con abundante agua.

4



Aplicamos 1/2 pulsación de Organic Care Infinium Brushing en medios y puntas.

5



Aplicamos en raíz spray de fijación Total Form para dar volumen. Peinamos para una correcta distribución de ambos productos. Damos el estilo deseado.

MAQUILLAJE



OJOS

- Humedecemos un pincel para una mayor carga de pigmento de la sombra Palette 106.
- Trazamos un delineado a ras de pestañas superiores
- Marcamos las pestañas inferiores con sombra Palette 107, insistiendo en el último tercio del ojo.
- Aplicamos máscara de pestañas Max Volume para aportar más volumen.
- Marcamos y perfilamos las cejas con una mezcla de sombra Palette 106 y 107.



ROSTRO

- Aplicamos base de maquillaje Covermax en el tono 71 para unificar el tono de la piel y suavizarla gracias a su efecto empolvado
- Aplicamos con brocha, para mayor cobertura, desde el centro del rostro hacia fuera
- Corregimos e iluminamos la zona de la ojera, para una mirada más descansada y fresca, con el corrector Strass 50. Difuminamos
- Volvemos a repasar pestañas inferiores para evitar posibles cortes
- Para dar más estructura al rostro contorneamos con polvos Bronze 50 debajo del pómulos subiendo hacia la sien, tabique nasal y mandíbula
- Para dar más luz al rostro, iluminamos con Iluminador Strass 15 la parte alta del pómulos, el arco de cupido y el tabique nasal
- Resaltamos los pómulos con el colorete compacto Blusher Strass en el tono 10 Liz.
- Definimos las pestañas inferiores con máscara de pestañas Strass.
- Con el Iluminador Strass 15 damos un punto de luz en el lagrimal.



LABIOS

- Para los labios, barra de labios Colour Shine 126 Spiced Brownny.

Rohe

LUMIÈRE EXPRESS

TOTAL LOOK