

LUMIÈRE

EXPRESS

COLORACIÓN CAPILAR PERMANENTE

PERMANENT HAIR COLOUR / COLORAZIONE PERMANENTE PER CAPELLI /
COLORAÇÃO CAPILAR PERMANENTE



DIVINITY



Color único, Color brillante

Unique colour, Brilliant colour / 100% Coverage

Colore unico, Colore brillante / 100% Copertura

Cor única, Cor brilhante / 100% Cobertura

Toahe
ES/EN/IT/PT



DIVINITY

“Un apoteósico ritmo de colores plumizos que se compaginan con los tenues matices hielo”

“An amazing rainbow of greys that combine with subtle icy nuances”



■ ANTES / BEFORE

Raíz: Altura 5
Medios y puntas con restos de super-aclarante y decoloración.

Tipo de cabello: Grosor medio y muy poroso.

*Root: Natural shade 5
Mid-length and ends with traces of bleaching or strong highlights.*

Hair type: medium thickness or highly porous.



■ MEZCLAS / MIX

- **Mezcla A:** 30gr. Decoloración Botanic + 35gr.(*) oxigenada 20Vol. + 1 pulsación Oleo&Control.

- **Mezcla B:** 30gr. Blue Milk + 30gr. oxigenada 20Vol. + 1 pulsación Oleo&Control.

() La proporción normal de Decoloración + Oxigenada es 1+1. Cuando se trabaja la decoloración "al aire" recomendamos por cada 30grs de decoloración añadir 35gr de oxigenada para que la mezcla quede más fluida y sea más fácil su aplicación sin alterar la aclaración.*

Mix A: 30g Botanic bleach + 35g() peroxide 20vols + 1 pump of Oleo&Control.*

Mix B: 30g Blue Milk + 30g peroxide 20vols + 1 pump of Oleo&Control.

() The normal proportion of Bleach + Peroxide is 1+1. When the bleaching process is carried out without covering add 35g of peroxide for each 30g of bleach so the mixture remains more liquid and application is easier without changing the colour.*

■ PASO A PASO / STEP BY STEP

1



Aplicar Mezcla A en raíz. Tiempo de exposición: 30 minutos en este caso. Lavar con Cleansing Shampoo.

Apply Mix A to the roots. Leave for 30 minutes. Wash with Cleansing Shampoo.

2



Con cabello húmedo, matizamos el cabello aplicando Mezcla B en raíz durante 10 minutos y 5 minutos en medios y puntas.

While the hair is damp, create shading by applying Mix B to the roots and leave for 10 minutes, and to the ends for 5 minutes.

3



Lavar con Cleansing Shampoo. La segunda pasada con Oleo&Control Shampoo. Aplicar Mascarilla Oleo&Control n°2 y enjuagar abundantemente.

Wash with Cleansing Shampoo once, and again with Oleo&Control Shampoo. Apply Oleo&Control Mask n°2 and rinse well.

■ ACABADO / STYLING

1



Aplicar sobre la palma de la mano 4 pulsaciones Mascarilla Oleo&Control n°3 y distribuir uniformemente. Secar al aire.

Apply 4 pumps of Oleo&Control Mask n°3 to the palm of the hand and distribute evenly through the hair. Let dry naturally.

2



Aplicar de 8 a 10 pulsaciones de spray Total Form para dar forma con plancha Thermostyling.

Apply 8 to 10 sprays of Total Form spray to give shape with Thermostyling straighteners.

■ MAQUILLAJE / MAKE-UP

1



PREPARACIÓN DEL ROSTRO.

- Hidratar el rostro con Crema Hidratante Naturally.
- Aplicar base Nude Perfect 43 desde el centro del rostro hacia fuera para tener una mayor cobertura y corregir zona de las ojeras con corrector Strass 50.
- Aplicar polvos Bronze 50 debajo del pómulos, a los lados de la frente bajando hacia las sienes, tabique nasal y mandíbula.
- Aplicar colorete Strass 13 y 10 para conseguir el tono y el efecto deseado.
- Crear puntos de luz con colorete Strass 15 en la parte alta del pómulos, centro de la nariz, barbilla y arco de cupido.

PREPARE THE FACE.

- Moisturise the skin with Naturally moisturising Cream.
- Apply a base of Nude Perfect 43 outwards from the centre of the face, for even tone, and eliminate eye bags with Strass 50 corrector.
- Apply Bronze 50 powder under the cheekbones, to the sides of the forehead down to the temples, nose and jaw.
- Apply Strass 13 and 10 colours for the desired tone and effect.
- Create points of light with Strass 15 colour on the high part of the cheekbones, centre of the nose, chin and cupid's bow.

2



OJOS. Color ahumado

- Crear una base cremosa en el párpado con el lápiz Silk Liner 10 Black, para que la sombra se adhiera mejor y el ahumado se vea más intenso.
- Aplicar en el párpado móvil sombra Palette 108 g y difuminar el corte con sombra Palette 109 (gris).
- Repetir los mismos pasos en el párpado inferior y perfilar la línea de agua con el lápiz Silk Liner 10 Black.
- Aplicar varias capas de Máscara de pestañas Max Volume Express para unas pestañas con extra de volumen.

EYES. Smoky eyes

- Create a creamy base on the eyelid with Silk Liner 10 Black pencil, so the shadow adheres more smoothly and for a more intense smoky effect.
- Apply Palette 108 g shadow to the lower eyelid and blur the line with Palette 109 shadow (grey).
- Repeat these steps underneath the eye and outline the lower eye Silk Liner 10 Black pencil.
- Apply several layers of Max volume Express mascara for extra volume on the eyelashes.

3



LABIOS.

- Perfilar y rellenar los labios con lápiz 01 Rum y aplicar en el centro un toque de corrector Strass 50 para crear dimensión.

UÑAS.

Colección Nude 4EVER UV-050.

LIPS.

- Outline and fill in the lips with 01 Rum pencil and apply a touch of Strass 50 corrector to the centre for fullness.

NAILS.

Nude 4EVER UV-050 Collection .



DIVINITY

“La riqueza del plata mezclada con un vaporoso
pero depurado sonrosado,
palpitan en esta embriagante amalgama”.

*“The richness of silver mixed with a misty
but pure rose glows in this heady combination”.*



■ ANTES / BEFORE

Raíz: Altura 5.
Medios: Teñidos altura 7.
Puntas: Decoloradas.

Tipo de cabello: Grueso y poroso.

Root: Natural shade 5.
Mid-length: Coloured shade 7.
Ends: Bleached.

Hair type: Thick and porous.



■ MEZCLAS / MIX

- **Mezcla A:** 30gr Decoloración Botanic + 35gr(*) oxi 30Vol + 1 pulsación de Oleo&Control.
- **Mezcla B:** 60gr. Lumière 100.01 + 2gr Lumière 1 + 4gr. Natural Colour Humo + 66gr. Oxi 20Vol. + 2 pulsaciones de Oleo&Control.
- **Mezcla C:** 60gr. Lumière 100.01 + 2gr Lumière 1 + 4gr. Natural Colour Humo + 20gr. Lumière Regulador de la Porosidad + 86gr. Oxi 20Vol. + 2 pulsaciones de Oleo&Control.
- **Mezcla D:** 50gr. Ionic Brillo + 2gr. Ionic Rojo + 1gr. Ionic Violeta Intenso.

(*) La proporción normal de Decoloración + Oxigenada es 1+1. Cuando se trabaja la decoloración "al aire" recomendamos por cada 30grs de decoloración añadir 35gr de oxigenada para que la mezcla quede más fluida y sea más fácil su aplicación sin alterar la aclaración.

Mix A: 30g Botanic bleach + 35g(*) peroxide 30vols + 1 pump of Oleo&Control.

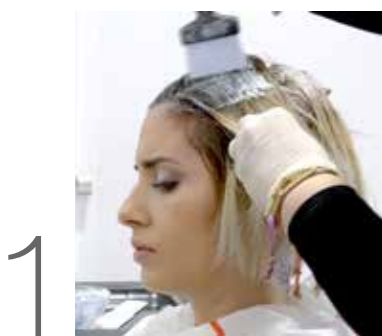
Mix B: 60g Lumière 100.01 + 2g Lumière 1 + 4g Natural Colour Smoke + 66g Peroxide 20vols + 2 pumps of Oleo&Control.

Mix C: 60g Lumière 100.01 + 2g Lumière 1 + 4g Natural Colour Smoke + 20g Lumière porosity regulator + 86g Peroxide 20vols . + 2 pumps of Oleo&Control.

Mix D: 50g Ionic Shine + 2g Ionic Red + 1g Ionic Intense Violet.

(*) The normal proportion of Bleach + Peroxide is 1+1. When the bleaching process is carried out without covering add 35g of peroxide for each 30g of bleach so the mixture remains more liquid and application is easier without changing the colour.

■ PASO A PASO / STEP BY STEP



1 Aplicamos Mezcla A de raíces. Aplicamos Botanic Protection en puntas decoloradas y a continuación aplicamos Mezcla A en Medios. Tiempo de exposición: 45 minutos. Lavar con Cleansing Shampoo y secar al aire.

Apply Mix A to the roots. Apply Botanic Protection to bleached roots and apply Mix A to the mid-lengths. Leave for 45 minutes. Wash with Cleansing Shampoo and let dry naturally.



2 Repetir el Paso 1 para obtener una máxima aclaración de raíces y medios e igualar el color de puntas. Tiempo de exposición: 30 minutos. Lavar con Cleansing Shampoo.

Repeat Step 1 for maximum bleaching to the roots and to create even tone at the ends. Leave for 30 minutes. Wash with Cleansing Shampoo and let dry naturally.



3 Realizamos corte tipo bob actual y secamos al aire. Aplicar Mezcla B de raíces (Reservamos las zonas que queremos poner mechones de Mezcla D, en este caso serán mechones intercalados en la zona frontal).

Cut into a bob style. Apply Mix B to the roots (except in the areas left for Mix D, for this style leave alternate strips at the front).



4 En medios y puntas, pasar la Mezcla C. Tiempo de exposición: 20 minutos.

Apply Mix C to the mid-lengths and ends. Leave for 20 minutes.

5



5 Aplicar la Mezcla D en las zonas reservadas anteriormente. Tiempo de exposición: 10 minutos. Lavar con Oleo&Control Shampoo. Aplicar Mascarilla Oleo&Control nº2. Enjuagar abundantemente.

Apply Mix D to the areas left. Leave for 10 minutes. Wash with Oleo&Control Shampoo. Apply Oleo&Control Mask nº2. Rinse well.

■ ACABADO / STYLING

1



1 Mezclar sobre la palma de la mano 3 pulsaciones de Mascarilla Oleo&Control nº3 con una pequeña cantidad (lenteja) de Structure gel y distribuir de medios a puntas uniformemente. Proceder al secado.

Mix 3 pumps of Oleo&Control Mask nº3 in the palm of the hand with a small amount (pea-sized) of Structure gel and distribute evenly through the mid-lengths and ends. Dry.

2



2 Acabar con la cantidad necesaria de cera Botanic Styling Wax NF. 2 para texturizar el cabello.

Style with a sufficient amount of Botanic Styling Wax NF. 2 to texturise.

■ MAQUILLAJE / MAKE-UP

1



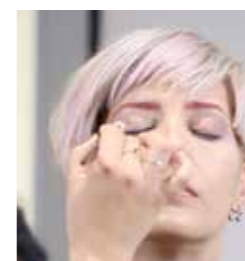
PREPARACIÓN DEL ROSTRO.

- Hidratar el rostro con Crema Hidratante Naturally.
- Aplicar base Elements 35 desde el centro del rostro hacia fuera para tener una mayor cobertura y corregir zona de las ojeras con corrector Strass 50.
- Aplicar Polvo Compacto Powder Strass 50 debajo del pómulo, a los lados de la frente bajando hacia las sienes, tabique nasal y mandíbula.
- Aplicar colorete Strass 13 en las mejillas.
- Crear puntos de luz con Colorete Compacto Blusher Strass 15 en la parte alta del pómulo, centro de la nariz, barbilla y arco de cupido.

PREPARE THE FACE.

- Moisturise the skin with Naturally moisturising Cream.
- Apply a base of Elements 35 outwards from the centre of the face, for even tone, and eliminate eye bags with Strass 50 corrector.
- Apply Compact Powder Strass 50 under the cheekbones, to the sides of the forehead down to the temples, nose and jaw.
- Apply Strass 13 colour to the cheeks.
- Create points of light with Strass 15 colour on the high part of the cheekbones, centre of the nose, chin and cupid's bow.

2



OJOS.

- Aplicar en el párpado móvil una mezcla del Colorete Compacto Blusher Strass 13 y 14 y difuminar el corte con sombra Palette 111 (azul turquesa).
- Delinear ligeramente y de forma difuminada las pestañas superiores con sombra Palette 107 (marrón) humedeciendo el pincel.
- Marcar las pestañas inferiores con sombra Palette 111 (azul turquesa).
- Aplicar Máscara de pestañas Max Volume Express.
- Para hacer cejas de fantasía, cubrir las y peinarlas con corrector Strass 51 y colorearlas con Colorete Compacto Blusher Strass 14 (rosa).

EYES.

- Apply a mix of Compact Blusher Strass 13 and 14 and blend with Palette 111 shadow (turquoise).
- Lightly outline the upper eyelashes with Palette 107 shadow (brown) and blur by wetting the brush.
- Mark the lower eyelashes with Palette 111 shadow (turquoise).
- Apply Max volume Express mascara.
- To create fantasy eyebrows, cover and brush them with Strass 51 corrector and colour with Strass 14 compact Blusher (pink).

3



LABIOS.

- Aplicar labial Colour Shine Strass 106.

UÑAS.

- Colección Nude 4EVER UV-048

LIPS.

- Apply lip Colour Shine Strass 106.

NAILS.

- Nude 4EVER UV-048 Collection



DIVINITY

“Enloquece con una aleación de cobrizos, áureos, y cenicientos matices, dotando a la melena vivacidad con una arrebatadora ductilidad y tersura”.

“Go wild with a fusion of copper, golden and ashen hues, bringing the mane alive in an overwhelming soft cloud”.



■ ANTES / BEFORE

Raíz: Altura 5.
Medios y Puntas: cabello teñido altura 7.

Tipo de cabello: Grosor medio y porosidad normal.

Root: Natural shade 5.
Mid-length and ends: coloured shade 7.

Hair type: Medium thickness and normal porosity.



■ MEZCLAS / MIX

- Mezcla A:** 30gr. de Decoloración Botanic + 35gr(*) De oxigenada a 30Vol. con 1 pulsación de Oleo&Control.
Mezcla B: 60gr Lumière 5.11 + 1gr. Lumière 1.1 + 61gr. Oxigenada 30Vol.
Mezcla C: 60gr. Lumière 5.11 + 60gr de oxigenada 20Vol + 2 pulsaciones de Oleo&Control.
Mezcla D: 30gr. de Decoloración Botanic + 35gr(*) De oxigenada a 20Vol. con 1 pulsación de Oleo&Control.
Mezcla E: 20gr. Lumière 9.11 + 20gr Lumière 100.01 + 1gr de Lumière 1 + 20gr. Regulador de la Porosidad + 61gr oxigenada 20Vol. + 1 pulsaciones Oleo&Control.

(*) La proporción normal de Decoloración + Oxigenada es 1+1. Cuando se trabaja la decoloración "al aire" recomendamos por cada 30grs de decoloración añadir 35gr de oxigenada para que la mezcla quede más fluida y sea más fácil su aplicación sin alterar la aclaración.

- Mix A:** 30g de Botanic bleach + 35g(*) peroxide 30vols + 1 pump of Oleo&Control.
Mix B: 60gr Lumière 5.11 + 1g Lumière 1.1 + 61g peroxide 30vols
Mix C: 60g Lumière 5.11 + 60g peroxide 20vols + 2 pumps of Oleo&Control.
Mix D: 30g Botanic bleach + 35g(*) peroxide 20vols + 1 pump of Oleo&Control.
Mix E: 20g Lumière 9.11 + 20g Lumière 100.01 + 1g Lumière 1 + 20g porosity regulator + 61g peroxide 20vols + 1 pump of Oleo&Control.

(*) The normal proportion of Bleach + Peroxide is 1+1. When the bleaching process is carried out without covering add 35g of peroxide for each 30g of bleach so the mixture remains more liquid and application is easier without changing the colour.

■ PASO A PASO / STEP BY STEP



1 Realizamos el corte en seco, haciendo un degradado de cabello y texturizando a punta de tijera. Aplicamos Mezcla A de medios a puntas. Tiempo de exposición: 45 minutos. Lavamos con Cleansing Shampoo. Secamos al aire.

Cut the hair while dry, making layers and texturising with the scissors tip. Apply Mix A to the mid-lengths and ends. Leave for 45 minutes. Wash with Cleansing Shampoo. Dry naturally.



2 Aplicamos la Mezcla B en raíces. En medios y puntas, alternamos por secciones horizontales las Mezclas C y D. Tiempo de exposición: 30 minutos. Lavamos con Cleansing Shampoo.

Apply Mix B to the roots. Alternate Mixes C and D through horizontal sections in the mid-length and ends. Leave for 30 minutes. Wash with Cleansing Shampoo.



3 Con el cabello húmedo, aplicamos la Mezcla E para matizar las mechas rubias. Tiempo de exposición: 5 minutos (en este caso). Lavamos con Champú Oleo&Control. Acondicionar con Mascarilla Oleo&Control nº2. Enjuagar abundantemente.

Apply Mix E to wet hair, for shading the blond strips. Leave for 5 minutes. Wash with Oleo&Control shampoo. Condition with Oleo&Control Mask nº2. Rinse well.

■ ACABADO / STYLING



1 Mezclar sobre la palma de la mano 6 pulsaciones de Mascarilla Oleo&Control nº3 con una pequeña cantidad (avellana) de Structure gel y distribuir de medios a puntas uniformemente. Proceder al secado.

Mix 6 pumps of Oleo&Control Mask nº3 in the palm of the hand with a small amount (hazelnut) of Structure gel and distribute evenly through the mid-length and ends. Dry.



2 Terminamos con Cera Cristal Clear para texturizar y dar brillo.

Style with Cristal Clear for texture and shine.

■ MAQUILLAJE / MAKE-UP



PREPARACIÓN DEL ROSTRO:

- Hidratar el rostro con Crema Hidratante Naturally.
- Aplicar base Nude Perfect 42 desde el centro del rostro hacia fuera para tener una mayor cobertura y corregir zona de las ojeras con corrector Strass 51.
- Aplicar Polvo Compacto Powder Strass 50 debajo del pómulos, a los lados de la frente bajando hacia las sienes, tabique nasal y mandíbula.
- Aplicar colorete Strass 10 sobre las mejillas.
- Crear puntos de luz con colorete Strass 15 en la parte alta del pómulos, centro de la nariz, barbilla y arco de cupido.

PREPARE THE FACE:

- Moisturise the skin with Naturally moisturising Cream.
- Apply a base of Nude Perfect 42 outwards from the centre of the face, for even tone, and eliminate eye bags with Strass 51 corrector.
- Apply Compact Powder Strass 50 under the cheekbones, to the sides of the forehead down to the temples, nose and jaw.
- Apply Strass 10 colour to the cheeks.
- Create points of light with Strass 15 colour on the high part of the cheekbones, centre of the nose, chin and cupid's bow.

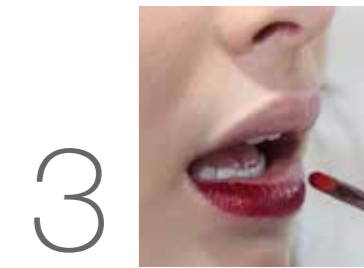


OJOS (Ojo ahumado):

- Aplicar en el párpado móvil desde el primer tercio hasta la mitad del ojo sombra Palette 101 (beige). Marcar el final del ojo con sombra Palette 107 (Marrón). Difuminar hacia fuera para rasgar el ojo y marcar la cuenca con el mismo color.
- Aplicar sombra Palette 106 (negro) en la esquina externa del ojo para intensificar aún más la mirada.
- Repetir los mismos pasos al ras de las pestañas inferiores y perfilar la línea de agua con Silk Liner 73 Brown.
- Aplicar varias capas de Máscara de pestañas Max Volume Express para unas pestañas con extra de volumen.

EYES (smoky eyes):

- Apply Palette 101 shadow (beige) to the first third of the lower eyelid. Mark the edge of the eye with Palette 107 shadow (brown). Blend outwards to accentuate the eye and fill in the socket with the same colour.
- Apply Palette 106 shadow (black) to the outside corner of the eye to intensify the gaze.
- Repeat these steps around the lower eyelashes and outline the lower eye with Silk Liner 73 Brown.
- Apply several layers of Max volume Express mascara for extra volume on the lashes.



LABIOS

- Aplicar labial Colour Shine Strass 121 Crymson.

UÑAS

- Colección Nude 4EVER UV-041

LIPS

- Apply lip Colour Shine Strass 121 Crimson.

NAILS

- Nude 4EVER UV-041 Collection



Tone

LUMIÈRE EXPRESS DIVINITY



DIVINITY

“Un ritmo di colori plumbei che si
accompagnano con tenui riflessi ghiaccio”

*“Um ritmo apoteótico de cores plúmbeas, que se
combinam com as subtis nuances gelo”*



PRIMA / ANTES

Radici: base 5
Lunghezze e punte: resti di superschiarenti e decolorazione.

Tipo di capello: medio e molto poroso.

Raiz: Altura de tom 5

Meio e pontas: com restos de super aclarante e decoloração.

Tipo de cabelo: Grossura média e muito poroso.



COLORI / MISTURAS

Colore A: 30gr. Deco Botanic + 35gr(*) oxi 20Vol. + 2gr. Oleo&Control-N°1

Colore B: 30gr. Blue Milk + 30gr. oxi 20Vol. + 2gr. Oleo&Control-N°1.

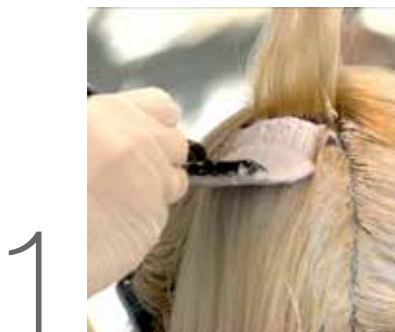
(*) La proporzione normale di Decolorante + Ossidante è 1+1. Per tecniche di decolorazione "all'aria", consigliamo di utilizzare la miscela 30gr Decolorante + 35gr di ossidante, la miscela risulta in questo modo più fluida e più facile da applicare, senza interferire con la capacità di schiaritura.

Mistura A: 30gr. Descoloração Botanic + 35gr(*) oxidante 20Vol. + 1 Dosagem Oleo&Control.

Mistura B: 30gr. Blue Milk + 30gr. oxidante 20Vol. + 1 Dosagem Oleo&Control.

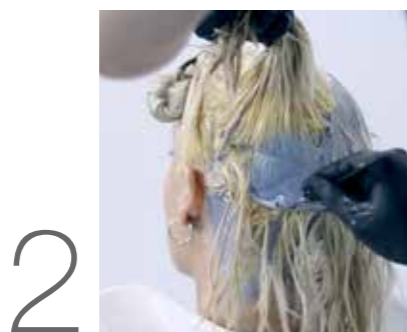
(*) A proporção normal de Descoloração + Oxidante é de 1+1. Quando se trabalha a descoloração "ao ar" recomendamos por cada 30grs de descoloração, juntar 35gr de oxidante para que a mistura fique mais fluida e seja mais fácil de aplicar sem alterar o aclaramento.

PASSO A PASSO / PASSO A PASSO



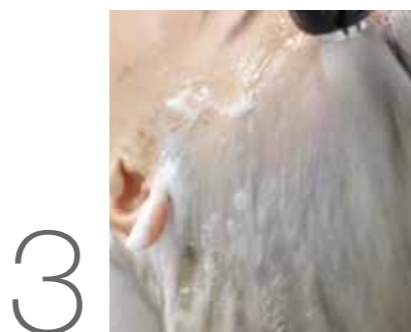
1 Applicare il COLORE A in radice. Tempo di posa: 30' in questo caso. Risciacquare e lavare con Cleansing Shampoo.

Aplicar a Mistura A na raiz. Tempo de pose: 30 minutos neste caso. Lavar com Cleansing Champô.



2 Tonalizzare applicando sui capelli umidi il COLORE B, in radice per 10' e su lunghezze e punte per 5'.

Com o cabelo húmido, matizamos o cabelo aplicando a Mistura B na raiz durante 10 minutos e 5 minutos no meio e pontas.



3 Risciacquare e lavare con Cleansing Shampoo. Fare il secondo shampoo con Oleo&Control Shampoo. Applicare Oleo&Control n°2 e risciacquare abbondantemente.

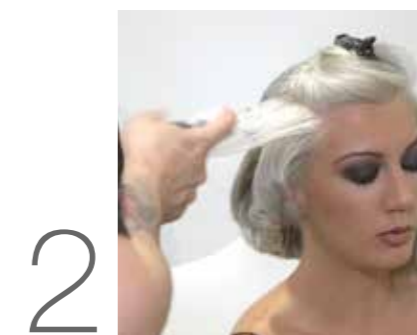
Lavar com Cleansing Champô. A segunda passagem com Oleo&Control Champô. Aplicar Máscara Oleo&Control n°2 e enxaguar abundantemente.

FINITURA / ACABAMENTO



1 Applicare sul palmo della mano 4 pressioni di Oleo&Control n°3 e distribuire uniformemente. Asciugare.

Aplicar na palma da mão 4 dosagens de Máscara Oleo&Control n°3 e distribuir uniformemente. Secar ao ar.



2 Applicare da 8/10 spruzzi di spray Total Form per definire la forma con la piastra Thermostyling.

Aplicar de 8 a 10 bombadas de spray Total Form para dar forma com a prancha Thermostyling.

PASSO A PASSO MAKE UP / PASSO A PASSO MAKE UP



PREPARAZIONE DELLA BASE.

- Idratare con Crema idratante Naturally.
- Applicare Nude Perfect 43 dal centro del viso verso l'esterno per ottenere una migliore copertura. Correggere la zona delle occhiaie con Correttore Strass 50.
- Applicare la cipria Polvos Bronze 50 sotto lo zigomo, ai lati della fronte scendendo verso le tempie, setto nasale e mascella.
- Applicare il fard Blusher Strass 13 e 10 fino a conseguire il tono e l'effetto desiderato.
- Creare punti luce con il fard Blusher Strass 15 nella parte superiore dello zigomo, centro delle narici, mento.

PREPARAÇÃO DO ROSTO.

- Hidratar o rosto com creme hidratante Naturally.
- Aplicar base Nude Perfect 43 desde o centro do rosto até fora, para obter uma maior cobertura e corrigir a zona das olheiras com corretor Strass 50.
- Aplicar pó Bronze 50 debaixo das maçãs do rosto, nos lados da testa baixando até às têmporas, septo nasal e maxilar.
- Aplicar blush Strass 13 e 10 para obter o tom e o efeito desejado.
- Criar pontos de luz com o blush Strass 15 na parte superior da maçã do rosto, centro do nariz, queixo e arco do cupido.

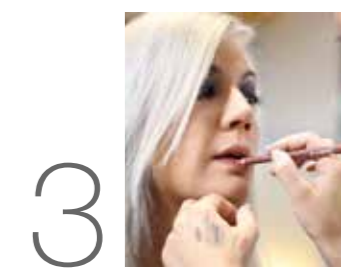


OCCHI. Smokey

- Creare una base cremosa sulla palpebra con la matita Silk Liner 10 Black, per far aderire meglio l'ombretto ed ottenere un effetto più intenso.
- Applicare sulla palpebra superiore l'ombretto Palette 108 e sfumare con Palette 109.
- Ripetere lo stesso procedimento sulla palpebra inferiore e marcare la linea interna dell'occhio con la matita Silk Liner 10 Black.
- Applicare più strati di Mascara Max Volume Express per ottenere extra volume.

OLHOS. Olho esfumaçado

- Criar uma base cremosa na pálpebra com o lápis Silk Liner 10 Black, para que a sombra adira melhor e o esfumaçado de veja de uma forma mais intensa.
- Aplicar na pálpebra móvel, a sombra n° 108 e esbater o corte com a sombra n° 109 (cinza)
- Repetir os mesmos passos na pálpebra inferior e delinear a linha de água com o lápis Silk Liner 10 Black.
- Aplicar várias camadas de Máscara de pestanas Max Volume Express para umas pestanas com um volume extra.



LABBRA.

- Delineare e riempire le labbra con la matita 01 Rum e applicare al centro un tocco di correttore Strass 50 per dare dimensionalità.

UNGHIE.

Colezione Nude 4EVER UV-050.

LÁBIOS.

- Delinear e preencher os lábios com lápis 01 Rum e aplicar no centro, um toque de corretor Strass 50 para criar dimensão.

NAILS.

Coleção Nude 4EVER UV-050.



DIVINITY

“La ricchezza dell’argento e la vaporosità del rosa palpitano in questa inebriante amalgama”.

*“A riqueza da prata misturada com um vaporoso,
mas refinado rosado,
palpitam nesta amálgama inebriante”.*



PRIMA / ANTES

Radice: base 5.
Medie lunghezze: tinta altezza di tono 7.
Punte: decolorate

Tipo di capello: grosso e poroso.

Raiz: Altura de tom 5.
Meio: Pintado altura de tom 7.
Pontas: Descoloradas.

Tipo de cabelo: Grosso e poroso.



COLORI / MISTURAS

Colore A: 30gr. Deco Botanic + 35gr.(*) oxi 30Vol. + 2gr. Oleo&Control-N°1.

Colore B: 60gr. Lumière 100.01 + 2gr Lumière 1 + 4gr. Natural Colour "Fumo" + 66gr. Oxi 20Vol. + 2gr. Oleo&Control-N°1-

Colore C: 60gr. Lumière 100.01 + 2gr Lumière 1 + 4gr. Natural Colour "Fumo" + 20gr. Lumière Regolatore di Porosità + 86gr. Oxi 20Vol. + 2gr. Oleo&Control-N°1.

Colore D: 50gr. Ionic Brillo + 2gr. Ionic Rosso + 1gr. Ionic Viola Intenso.

(*) La proporzione normale di Decolorante + Ossidante è 1+1. Per tecniche di decolorazione "all'aria", consigliamo di utilizzare la miscela 30gr Decolorante + 35gr di ossidante, la miscela risulta in questo modo più fluida e più facile da applicare, senza interferire con la capacità di schiaritura.

Mistura A: 30gr Descoloração Botanic + 35gr(*) oxi 30Vol + 1 Dosagem de Oleo&Control.

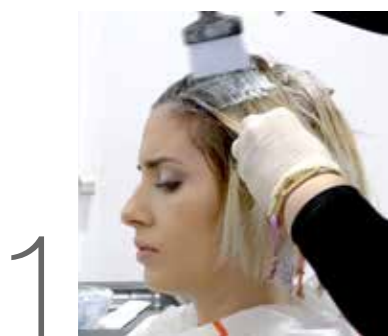
Mistura B: 60gr. Lumière 100.01 + 2gr Lumière 1 + 4gr. Natural Colour Humo + 66gr. Oxi 20Vol. + 2 Dosagens de Oleo&Control.

Mistura C: 60gr. Lumière 100.01 + 2gr Lumière 1 + 4gr. Natural Colour Humo + 20gr. Lumière Regulador de Porosidade + 86gr. Oxi 20Vol. + 2 Dosagens de Oleo&Control.

Mistura D: 50gr. Ionic Brillo + 2gr. Ionic Vermelho + 1gr. Ionic Violeta Intenso.

(*) A proporção normal de Descoloração + Oxidante é de 1+1. Quando se trabalha a decoloração "ao ar" recomendamos por cada 30grs de decoloração, juntar 35gr de oxidante para que a mistura fique mais fluida e seja mais fácil de aplicar sem alterar o aclaramento.

PASSO A PASSO / PASSO A PASSO



2

3



4



Applicare il COLORE A in radice. Applicare Botanic Protection sulle punte decolorate e applicare il COLORE A sulle medie lunghezze. Tempo di posa: 45'. Lavare con Cleansing Shampoo e asciugare.

Aplicamos a Mistura A de raízes. Aplicamos Botanic Protection nas pontas decoloradas e seguidamente aplicamos a Mistura A nos Meios. Tempo de pose: 45 minutos. Lavar com Cleansing Champô e secar ao ar.

Ripetere il Passo 1 per ottenere la massima schiaritura di radici e lunghezze e eguagliare il colore delle punte. Tempo di posa: 30'. Lavare con Cleansing Shampoo e asciugare.

Repetir o Passo 1 para obter um máximo aclaramento de raízes e meios e igualar a cor de pontas. Tempo de pose: 30 minutos. Lavar com Cleansing Champô e secar ao ar.

Taglio tipo bob. 8. Applicare il COLORE B in radice (Delimitare le zone in cui si desidera inserire ciocche di COLORE D, in questa caso sezioni alternate nella zona frontale).

Realizamos o corte tipo bob atual. Aplicar a Mistura B de raízes (Reservamos as zonas que queremos colocar madeixas com a Mistura D, neste caso serão madeixas intercaladas na zona frontal).

Su lunghezze e punte, applicare il COLORE C. Tempo di posa: 20'.

No meio e pontas, passar a Mistura C. Tempo de pose: 20 minutos.

5



Applicare il COLORE D nelle zone precedentemente delimitate. Tempo di posa: 10'. Lavare con Oleo&Control Shampoo. Applicare Oleo&Control n°2. Risciacquare abbondantemente.

Aplicar a Mistura D nas zonas reservadas anteriormente. Tempo de pose: 10 minutos. Lavar com Oleo&Control Champô. Aplicar Máscara Oleo&Control n°2. Enxaguar abundantemente.

FINITURA / ACABAMENTO

1



Miscelare nel palmo della mano 3 pressioni di Oleo&Control n°3 e una piccolissima quantità (lenticchia) di Structure Gel, distribuire uniformemente su lunghezze e punte. Asciugare.

Misturar na palma da mão 3 dosagens de Máscara Oleo&Control n°3 com uma pequena quantidade (lenticilha) de Structure gel e distribuir de meio a pontas uniformemente. Proceder à secagem.

2



Rifinire con Cera Botanic Styling WAX fiss. 2 per dare texture ai capelli.

Finalizar com a quantidade necessária de cera Botanic Styling Wax NF. 2 para texturizar o cabelo.

PASSO A PASSO MAKE UP / PASSO A PASSO MAKE UP

1



PREPARAZIONE DELLA BASE.

- Idratare con crema idratante Naturally.
- Applicare Elements 35 dal centro del viso verso l'esterno per ottenere una migliore copertura. Correggere la zona delle occhiaie con Correttore Strass 50.
- Applicare la cipria Polvos Bronze 50 sotto lo zigomo, ai lati della fronte scendendo verso le tempie, setto nasale e mascella.
- Applicare il fard Blusher Strass 13 sulle guance.
- Creare punti luce con il fard Blusher Strass 15 nella parte superiore dello zigomo, centro delle narici, mento.

PREPARAÇÃO DO ROSTO.

- Hidratar o rosto com creme hidratante Naturally.
- Aplicar base Nude Elements 35 desde o centro do rosto até fora, para obter uma maior cobertura e corrigir a zona das olheiras com corretor Strass 50.
- Aplicar pó Compacto Powder Strass 50 debaixo das maçãs do rosto, nos lados da testa baixando até às têmporas, septo nasal e maxilar.
- Aplicar blush Strass 13 nas bochechas.
- Criar pontos de luz com o blush Compacto Blusher Strass 15 na parte superior da maçã do rosto, centro do nariz, queixo e arco do cupido.

2



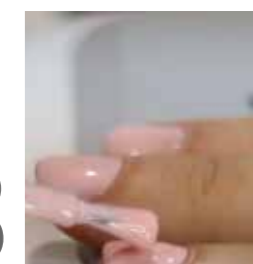
OCCHI.

- Applicare sulla palpebra superiore una miscela di Blusher Strass 13 e 14 e sfumare con l'ombretto Palette 111.
- Delineare leggermente sfumando le ciglia superiori con ombretto Palette 107 con il pennello inumidito.
- Delineare le ciglia inferiori con ombretto Palette 111.
- Applicare Mascara Max Volume Express.
- Per ciglia effetto fantasia, coprirle e pettinare con correttore Strass 51 e colorarle con Blusher Strass 14.

OLHOS.

- Aplicar na pálpebra móvel, uma mistura do Blush Compacto Blusher Strass 13 e 14 e esbater o corte com a sombra nº 111 (azul turquesa).
- Delinear ligeiramente e de uma forma esbatida, as pestanas superiores com sombra nº 107 (castanho) humedecendo o pincel.
- Marcar as pestanas inferiores com a sombra nº 111 (azul turquesa).
- Aplicar Máscara de pestanas Max Volume Express.
- Para fazer sobrancelhas de fantasia, cobrir e pentear com corretor strass 51 e colorí-las com Blush Compacto Blusher Strass 14 (rosa).

3



LABBRA.

- Applicare Colour Shine Strass 106.

UNGHIE.

- Collezione Nude 4EVER UV-048.

LÁBIOS.

- Aplicar Colour Shine Strass 106.

UNHAS.

- Coleção Nude 4EVER UV-048.



DIVINITY

“Impazzire per una sinergia di riflessi rame, oro e peltro, che avvolgono i capelli in una travolgente vivacità e nitidezza”.

“Enlouquece com uma ligação de cobres, tons dourados e cinzentos, proporcionando ao cabelo vivacidade com uma arrebatadora ductilidade e suavidade.”



PRIMA / ANTES

Radice: base 5.
Medie lunghezze: tinta altezza di tono 7.

Tipo di capello: medio con porosità normale.

Raiz: Altura de tom 5.

Meio e Pontas: cabelo pintado altura de tom 7.

Tipo de cabelo: Grossura média e porosidade normal.



MEZCLAS / MISTURAS

COLORE A: 30gr. Deco Botanic + 35gr(*) oxi 30Vol. + 1gr. Oleo&Control-N°1

COLORE B: 60gr. Lumière 5.11 + 1gr. Lumière 1.1 + 61gr. Oxi 30Vol.

COLORE C: 60gr. Lumière 5.11 + 60gr. Oxi 20Vol. + 2gr. Oleo&Control-N°1

COLORE D: 30gr. Deco Botanic + 35gr(*) oxi 20Vol. + 2gr. Oleo&Control-N°1

COLORE E: 20gr. Lumière 9.11 + 20gr Lumière 100.01 + 1gr. Lumière 1 + 20gr. Regulatore di Porosità + 61gr. Oxi 20Vol. + 2gr. Oleo&Control-N°1

(*) La proporzione normale di Decolorante + Ossidante è 1+1. Per tecniche di decolorazione "all'aria", consigliamo di utilizzare la miscela 30gr Decolorante + 35gr di ossidante, la miscela risulta in questo modo più fluida e più facile da applicare, senza interferire con la capacità di schiaritura.

Mistura A: 30gr. de Descoloração Botanic + 35gr(*) De oxidante a 30Vol. com 1 dosagem de Oleo&Control.

Mistura B: 60gr Lumière 5.11 + 1gr. Lumière 1.1 + 61gr. Oxigenada 30Vol.

Mistura C: 60gr. Lumière 5.11 + 60gr de oxidante 20Vol + 2 dosagem de Oleo&Control.

Mistura D: 30gr. de Descoloração Botanic + 35gr(*) De oxidante a 20Vol. com 1 dosagem de Oleo&Control.

Mistura E: 20gr. Lumière 9.11 + 20gr Lumière 100.01 + 1gr de Lumière 1 + 20gr. Regulador de Porosidade + 61gr oxidante 20Vol. + 1 dosagem Oleo&Control.

(*) A proporção normal de Descoloração + Oxidante é de 1+1. Quando se trabalha a decoloração "ao ar" recomendamos por cada 30grs de decoloração, juntar 35gr de oxidante para que a mistura fique mais fluida e seja mais fácil de aplicar sem alterar o aclaramento.

PASSO A PASSO / PASSO A PASSO



1 Realizzare il taglio a capelli asciutti, facendo una graduazione e alleggerendo con la punta delle forbici. Applicare il COLORE A su lunghezze e punte. Tempo di posa: 45'. Risciacquare e lavare con Cleansing Shampoo. Asciugare.

Realizamos o corte em seco, fazendo um degradé de cabelo e texturizando a ponta de tesoura. Aplicamos Mistura A de meio a pontas. Tempo de pose: 45 minutos. Lavamos com Cleansing Champô.. Secamos ao ar.



2 Applicare il COLORE B in radice. Su lunghezze e punte, alternare sezioni orizzontali di COLORE C e D. Tempo di posa: 30'. Risciacquare e lavare con Cleansing Shampoo.

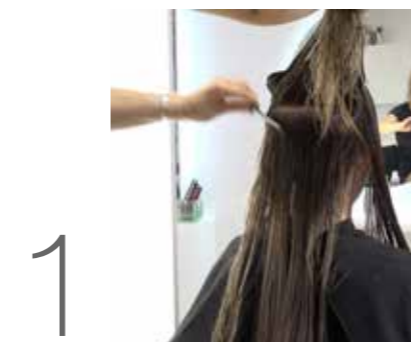
Aplicamos a Mistura B na raiz. No meio e pontas, alternamos por secções horizontais as Misturas C e D. Tempo de Pose: 30 minutos. Lavamos com Cleansing Champô.



3 A capelli umidi, applicare il COLORE E per tonalizzare le ciocche decolorate. Tempo di posa: 5' (in questo caso). Risciacquare e lavare con Shampoo Oleo&Control. Condizionare con Oleo&Control n°2. Risciacquare abbondantemente.

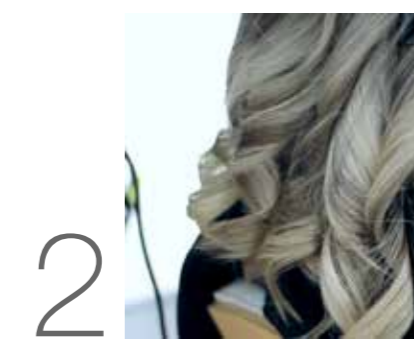
Com o cabelo húmido, aplicamos a Mistura E, para matizar as madeixas decoloradas. Tempo de pose: 5 minutos (neste caso).

FINITURA / ACABAMENTO



1 Miscelare nel palmo della mano 6 pressioni di Oleo&Control n°3 e una piccolissima quantità (nociola) di Structure Gel, distribuire uniformemente su lunghezze e punte. Asciugare.

Misturar na palma da mão 6 dosagens de Máscara Oleo&Control n°3 com uma pequena quantidade (avelã) de Structure gel e distribuir de meio a pontas uniformemente. Proceder à secagem.



2 Rifinire con Cera Botanic Styling CRISTAL CLEAR per dare texture e lucentezza ai capelli.

Terminamos com Cera Cristal Clear para texturizar e dar brilho.

PASSO A PASSO MAKE UP / PASSO A PASSO MAKE UP

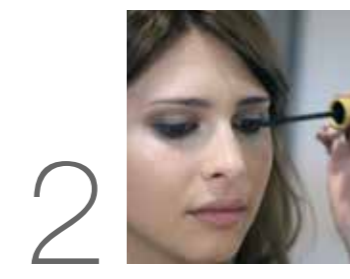


PREPARAZIONE DELLA BASE.

- Idratare con crema idratante Naturally.
- Applicare Nude Perfect 42 dal centro del viso verso l'esterno per ottenere una migliore copertura. Correggere la zona delle occhiaie con Corrector Strass 51.
- Applicare la cipria Powder Strass 50 sotto lo zigomo, ai lati della fronte scendendo verso le tempie, setto nasale e mascella.
- Applicare il fard Blusher Strass 10 sulle guance.
- Creare punti luce con il fard Blusher Strass 15 nella parte superiore dello zigomo, centro delle narici, mento.

PREPARAÇÃO DO ROSTO.

- Hidratar o rosto com creme hidratante Naturally.
- Aplicar base Nude Perfect 42 desde o centro do rosto até fora, para obter uma maior cobertura e corrigir a zona das olheiras com corretor Strass 51.
- Aplicar pó Compacto Powder Strass 50 debaixo das maçãs do rosto, nos lados da testa baixando até às têmporas, septo nasal e maxilar.
- Aplicar blush Strass 10 nas bochechas.
- Criar pontos de luz com o blush Compacto Blusher Strass 15 na parte superior da maçã do rosto, centro do nariz, queixo e arco do cupido.

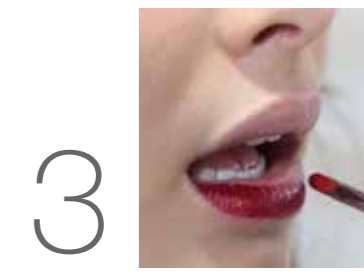


OCCHI. Smokey

- Applicare sulla palpebra superiore dal primo terzo fino alla metà dell'occhio l'ombretto Palette 10. Marcare la fine dell'occhio con Ombretto Palette 107. Sfumare verso l'esterno e definire l'incavo con lo stesso colore.
- Applicare l'ombretto Palette 106 nell'angolo esterno dell'occhio per intensificare lo sguardo.
- Ripetere lo stesso procedimento alla base delle ciglia inferiori e marcare la linea interna dell'occhio con la matita Silk Liner 73 Brown.
- Applicare più strati di Mascara Max Volume Express per ottenere extra volume.

OLHOS. Olho esfumado

- Aplicar na pálpebra móvel desde o primeiro terço até metade do olho a sombra n° 101 (beje). Marcar o final do olho com sombra n° 107 (castanho). Esbater até fora para rasgar o olho e marcar a cavidade ocular com a mesma cor.
- Aplicar sombra n° 106 (preto) na esquina externa do olho para intensificar ainda mais o olhar.
- Repetir os mesmos passos ao nível das pestanas inferiores e delinear a linha de água com Silk Liner 73 Brown.
- Aplicar várias camadas de Máscara de pestanas Max Volume Express para umas pestanas com um volume extra.



LABBRA.

- Applicare Colour Shine Strass 121 Crymson.
- UNGHIE.**
- Collezione Nude 4EVER UV-041.

LÁBIOS.

- Aplicar Colour Shine Strass 121 Crymson.

UNHAS.

- Coleção Nude 4EVER UV-041.

LUMIÈRE EXPRESS

DIVINITY

tahe

Síguenos en:



www.tahe.es