

LUMIÈRE

EXPRESS

FONDANT

COLORACIÓN ANTI-EDAD / COLORAZIONE ANTI-ETA, / COLORAÇÃO ANTI IDA-
ANTI-AGING COLOUR / COLORATION ANTI-ÂGE / ANTI-AGING COLORATION



100% **cobertura**

Copertura
Coverage
Couverture
Abdeckung

Color único, Color brillante

Cor única, cor brilhante

Colore unico, colore brillante

Unique colour, brilliant colour

Couleur unique, couleur brillante

Einzigartige farbe, glanzvolle farbe

Tahe



Un enigmático tostado, palpable y delicado,
equilibrando fuerza y frescura, para ser
asombrosamente seductora

Um enigmático Louro, palpável e delicado, equilibrando força e frescura,
extraordinariamente sedutor.

Un tostato enigmatico, palpabile e delicato, perfetto bilanciamento tra forza e freschezza,
per essere sorprendentemente seducenti.

Sun-kissed enigma, touchable and delicate, that balances strength and freshness for
astonishing seductiveness.

Un hâle énigmatique, palpable et délicat, qui équilibre force et fraîcheur, pour être
étonnamment séductrice.

Ein enigmatischer Brauntön, spürbar und zugleich unnahbar, strahlt Kraft und
Natürlichkeit aus, und wirkt dabei unglaublich verführerisch.

TOSTADO ENIGMÁTICO

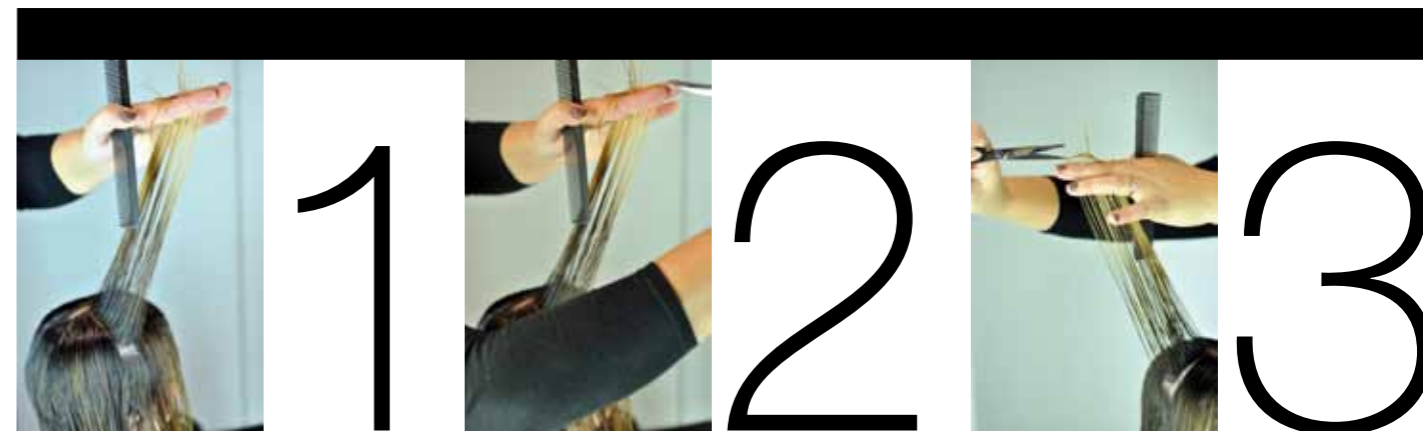
LOURO ENIGMÁTICO / TOSTATO ENIGMATICO

ANTES

Color natural: 7
 Color en medios y puntas: Restos de decoloración
 Tipo de cabello: Teñido
 Color A: 45gr 8,00 + 15gr 7,03 a 30 vol.
 Color B: 7,03 + 8,32 a partes iguales 20 vol.
 Cor Natural: 7
 Cor de meio a pontas: Restos de descoloração
 Tipo de cabelo: Pintado
 Cor A: 45gr 8,00 + 15gr 7,03 a 30 vol.
 Cor B: 7,03 + 8,32 em partes iguais 20 vol.
 Colore naturale: 7
 Colore su lunghezze e punte : residuo di decolorazione
 Tipo di capello: Tinto
 Colore A: 45gr 8,00 + 15gr 7,03 a 30 vol.
 Colore B: 7,03 + 8,32 in parti uguali, a 20 vol.



CORTE / TAGLIO



- Tomar una sección en vertical en zona superior.
 - Pegar numa divisão de cabelo na vertical, na zona superior.
 - Sollevare una sezione verticalmente nella parte superiore.

- Cortamos en ángulo exterior.
 - Cortamos em angulo exterior.
 - Tagliare con angolazione esterna.

- Seguimos con la misma graduación alrededor de toda la cabeza.
 - Seguimos com a mesma graduação em volta de toda a cabeça.
 - Seguire la stessa graduazione intorno a tutta la testa.

COLOR / COR / COLORE



- Aplicar color A en raíz alternan con secciones tricotadas en medios y puntas con color B.

- Aplicar a cor A na raiz, alternando com secções tricotadas do meio para as pontas com a cor B.

- Applicare il Colore A in radice e alternare con il Colore B su lunghezze con sezioni a zig-zag.

- Entre sección y sección de mechas aplicar color A.

- Entre cada divisão de cabelo, aplicar a cor A.

- Tra una sezione e l'altra applicare il Colore A.

- Las secciones sólo se realizan en zonas lateral y superior. Resto de zonas color A.

- Só se fazem divisões nas zonas laterais e superiores. Restantes zonas cor A.

- Sezioni solo nella zona superiore e laterali. Tutto il resto con Colore A.

ACABADO / FINALIZAR / ASCIUGATURA



- Aplicamos GOLD SECRET + ROCK IT para obtener mayor fijación, y procedemos al secado al 100 %.

- Aplicamos o GOLD SECRET + ROCK IT para obtermos maior fixação e procedemos com a secagem a 100%.

- Applicare GOLD SECRET + ROCK IT per ottenere maggiore fissaggio, asciugare completamente i capelli.

- Trabajamos los mechones con plancha haciendo un giro completo dirigido hacia abajo.

- Trabalhamos mechas de cabelo com a ferramenta térmica, fazendo uma volta completa até abaixo.

- lavorare le sezioni con la piastra facendo un giro completo e dirigendolo verso il basso.

- Alternaremos en cada mechón, giro completo dirigido hacia arriba. Sólo zona lateral. Resto cabello rizado.

- Alternamos em cada mecha uma volta completo dirigido até cima. Somente na zona lateral. Restante cabelo ondulado.

-Alternare in ogni ciocca un giro completo dirigendolo verso l'alto. Solo area laterale. Resto dei capelli mossi.

SUN-KISSED ENIGMA

HÂLE ÉNIGMATIQUE / ENIGMATISCHES BRAUN

BEFORE
AVANT
VORHER



Natural colour: 7
 Colour on mid-length and ends: remains of tint
 Hair condition: Coloured
 Colour A: 45g 8.00 + 15g 7.03 at 30 vols
 Colour B: 7.03 + 8.32 in equal parts 20 vols
 Couleur naturelle : 7
 Couleur sur longueurs et pointes: restes de décoloration
 Type de cheveux : Colorés
 Couleur A: 45gr 8,00 + 15gr 7'03 à 30 vol.
 Couleur B : 7'03 + 8'32 à parts égales 20 vol.
 Natürliche Farbe: 7
 Farbe an Haarmitte und -spitze: Reste von Dekoloration
 Haartyp: Gefärbt
 Farbe A: 45 g 8,00 + 15 g 7,03 zu 30 vol.
 Farbe B: 7,03 + 8,32 zu gleichen Teilen 20 vol.



CUT / COUPE / SCHNITT



- Take a vertical section from the top area.

- Prendre une section à la verticale sur la zone supérieure.

- Eine Strähne senkrecht oberhalb des Kopfes nehmen.

- Cut at an exterior angle.

- Couper en angle extérieur.

- Im Außenwinkel schneiden.

- Continue with the same graduation around the whole head.

- Continuer avec la même graduation autour de toute la tête.

- Um den ganzen Kopf mit der gleichen Abstufung fortfahren.

COLOUR / COULEUR / FARBE



- Apply colour A to the roots, alternating with interwoven sections of the mid-length and ends with colour B.

- Appliquer la couleur A sur la racine en alternant avec des sections tricotées sur les longueurs et les pointes avec la couleur B.

- Farbe A an der Haarwurzel auftragen, mit Farbe B an Partien der Haarmitte und -spitze abwechseln.

- Apply colour A between the highlighted sections.

- Entre chaque section de mèches, appliquer la couleur A.

- Zwischen den einzelnen Strähnen Farbe A auftragen.

- The sections are only made on the top and sides. Apply colour A to other areas.

- Les sections ne sont réalisées que sur les zones latérales et supérieures. Le reste des zones : couleur A.

- Die Aufteilung in Strähnen erfolgt nur an den Seiten und oberhalb. Farbe A für den Rest.

STYLING / FINITION / FINISH



- Apply GOLD SECRET + ROCK IT for better hold, and dry completely.

- Appliquer GOLD SECRET + ROCK IT pour obtenir plus de fixation et procéder au séchage à 100%.

- GOLD SECRET + ROCK IT für eine bessere Fixierung auftragen. Vollständig trocken föhnen.

- Use tongs to dry section by section, wrapping the hair downwards.

- Travailler les mèches au fer en faisant un enroulage complet dirigé vers le bas.

- Strähnen mit dem Glätteisen behandeln. Eine komplette Drehung nach unten machen.

- Alternate each section, wrapping hair around downwards and upwards. The rest of the hair is curly.

- Alternier sur chaque mèche un enroulage complet dirigé vers le haut : seulement les zones latérales. Le reste : cheveux frisés.

- Bei jeder Strähne wechseln. Komplette Drehung nach oben. Nur an den Seiten. Rest des Haars gelockt.



Un dorado de sublime nitidez,
traslúcido, dulce e impecable.
Cristalinamente hipnótico

Um dourado sublime, nítido, translucido, doce e impecável.
Cristalinamente hipnótico.

Un dorato di sublime nitidezza, traslucido, dolce e impeccabile.
Ipnótico cristallino.

Sublimely golden, impeccable, sharp, sweet and shiny.

Un doré de netteté sublime, translucide, doux et impeccable.
Cristallinement hypnotique.

Ein Goldton von ungewöhnlicher Schönheit, strahlend,
seidig-glänzend und betörend. Einfach hypnotisierend.

DORADO SUBLIME

DOURADO SUBLIME / DORATO SUBLIME

ANTES

Color natural: 8
Color en medios y puntas: 9
Tipo de cabello: Teñido
Color A: 9,00 a 30 vol.
Color B: 9,22 a 30 vol.
Cor natural: 8
Cor de meio a pontas: 9
Tipo de cabelo: Pintado
Color A: 9,00 a 30 vol.
Color B: 9,22 a 30 vol.
Colore naturale : 8
Colore lunghezze e punte : 9
Tipo di capelli: Tinti
Color A: 9,00 a 30 vol.
Color B: 9.22 a 30 vol.



CORTE / TAGLIO



- Determinar longitud de contornos.

- Determinar a longitude dos contornos.

- Determinare la lunghezza del contorno.

- Degradamos con suavidad zonas laterales.

- Degradamos com suavidade as zonas laterais.

- Graduare leggermente le aree laterali.

- Elevamos mechones en vertical y cortamos en ángulo exterior.

- Elevamos mechas na vertical e cortamos em angulo exterior.

- Sollevare le ciocche verticalmente e tagliare con angolazione esterna.

COLOR / COR / COLORE



- Aplicamos color A en raíces.

- Aplicamos cor A nas raízes.

- Applicare il colore in radice.

- Alternamos con mechones de 1 cm aplicando color B.

- Alternamos com mechas de 1cm, aplicando a cor B.

- Alternare con il colore B su sezioni di circa 1 cm.

- Estas secciones las trabajaremos en forma de "V".

- Estas mechas serão trabalhadas em forma de V.

- Unire queste sezioni in forma di V.

ACABADO / FINALIZAR / ASCIUGATURA



- Aplicar KERATIN GOLD FORMAS Y CLEAN FIXATIVE, utilizando un cepillo mediano para crear volúmenes.

- Aplicar KERATIN GOLD FORMAS e CLEAN FIXATIVE, utilizando uma escova média para dar volume.

- Applicare KERATIN GOLD FORMAS e CLEAN FIXATIVE,utilizzando una spazzola media per creare volumi.

- Trabajamos todo el cabello con plancha.

- Trabalhamos todo o cabelo com ferramenta térmica.

- Lavorare con la piastra tutti capelli.

- Reforzamos con anillas huecas.

- Reforçamos com canudos ocos.

- Fermare i capelli arrotolati per rinforzare l'effetto.

SUBLIME GOLDEN

DORÉ SUBLIME / GLÄNZENDES GOLD

BEFORE
AVANT
VORHER



Natural colour: 8
Colour on mid-length and ends: 9
Hair condition: Coloured
Colour A: 9.00 at 30 vols
Colour B: 9.22 at 30 vols
Couleur naturelle : 8
Couleur sur longueurs et pointes : 9
Type de cheveux : Colorés
Couleur A: 9,00 à 30 vol.
Couleur B: 9'22 à 30 vol.
Natürliche Farbe: 8
Farbe an Haarmitte und -spitze: 9
Haartyp: gefärbt
Farbe A: 9,00 zu 30 vol.
Farbe B: 9,22 zu 30 vol.



CUT / COUPE / SCHNITT



- Determine the length of the outline.
- Déterminer la longueur des contours.
- Die Länge der Konturen bestimmen.

- Gently graduate the side areas.
- Dégrader en douceur les zones latérales.
- Sanft die Seitenpartien abstufen.

- Lift vertical sections and cut at an exterior angle.
- Élever les mèches à la verticale et couper en angle extérieur.
- Die Haarsträhnen senkrecht anheben und im Au enwinkel schneiden.

COLOUR / COULEUR / FARBE



- Apply colour A to the roots.
- Appliquer la couleur A sur les racines.
- Farbe A auf die Haarwurzeln auftragen.

- Alternate with sections of 1cm applying colour B.
- Alternier avec des mèches de 1 cm en appliquant la couleur B.
- Abwechselnd auf 1 cm dicke Strähnen Farbe B auftragen.

- Work these sections in a V shape.
- Travailler ces sections en forme de «V».
- Diese Strähnen in Form von "V" bearbeiten.

STYLING / FINITION / FINISH



- Apply KERATIN GOLD FORM AND CLEAN FIXATIVE, using a medium brush to create volume.
- Appliquer KERATIN GOLD FORMES ET CLEAN FIXATIVE, en utilisant une brosse moyenne pour créer des volumes.
- KERATIN GOLD FORMS und CLEAN FIXATIVE mit einer mittleren Bürste auftragen, um Volumen zu schaffen.

- Use tongs over the whole head.
- Travailler tous les cheveux au fer.
- Das ganze Haar mit dem Glätteisen bearbeiten.

- Fix with hollow rolls.
- Renforcer avec des anneaux creux.
- Mit Ringen befestigen.



Elegancia, garbo y estilo, una cabellera inimitable, con una sutil gama avellana y caramelo. Sencillamente sublime.

Elegância, graciosidade e estilo, um cabelo inigualável, com uma subtil gama Avelã e Caramelo. Simplesmente sublime.

Eleganza, grazia e stile, una chioma inimitabile, con una sottile gamma di nocciola e caramello. Semplicemente sublime.

Elegance, grace and style, for inimitable hair with subtle hazelnut and caramel highlights. Simply sublime.

Elégance, allure et style, une chevelure inimitable, avec une gamme noisette et caramel subtile. Tout simplement sublime.

Ein Hauch Haselnuss- und Karamelton für eine unglaubliche Haarpracht, mit Eleganz, Schick und Stil. Einfach umwerfend.

AVELLANA CARAMELO

AVELÃ CARAMELO / NOCCIOLA CARMELLO

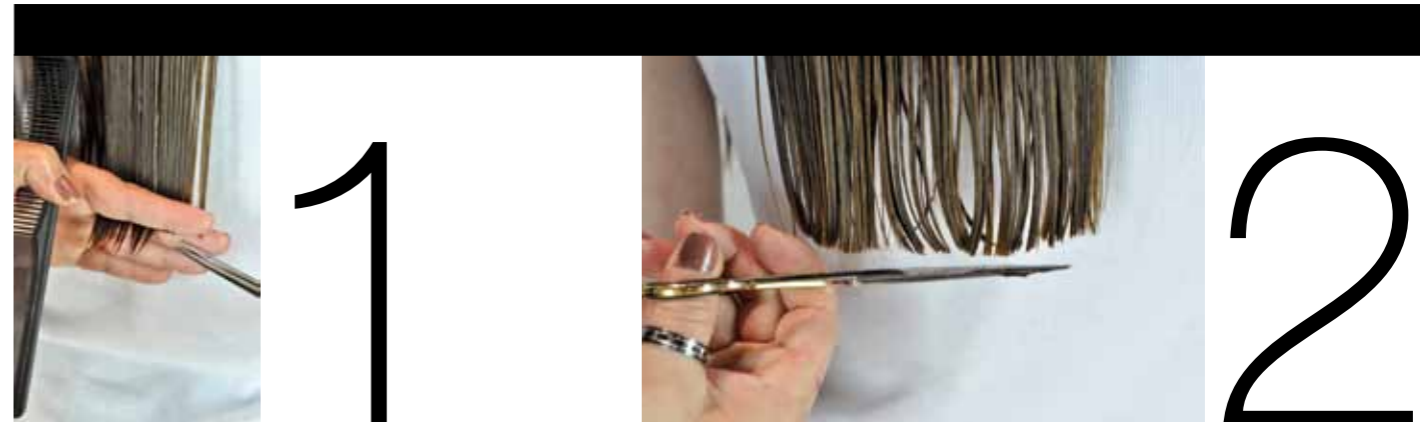
ANTES



Color natural: 6
 Tipo de cabelo: Natural
 Color A: 9,00 a 30 vol.
 Color B: 9,00 + 8,32 a partes iguales a 30 vol.
 Color C: 7,00 + 8,32 a partes iguales a 30 vol.
 Color natural: 6
 Tipo de cabelo: Natural
 Color A: 9,00 a 30 vol.
 Color B: 9,00 + 8,32 em partes iguais a 30 vol.
 Color C: 7,00 + 8,32 em partes iguais a 30 vol.
 Colore naturale: 6
 Tipo di capelli: Naturali
 Colore A: 9,00 a 30 vol.
 Colore B: 9,00 + 8,32 parti uguali a 30 vol.
 Colore C: 7,00 + 8,32 parti uguali a 30 vol.



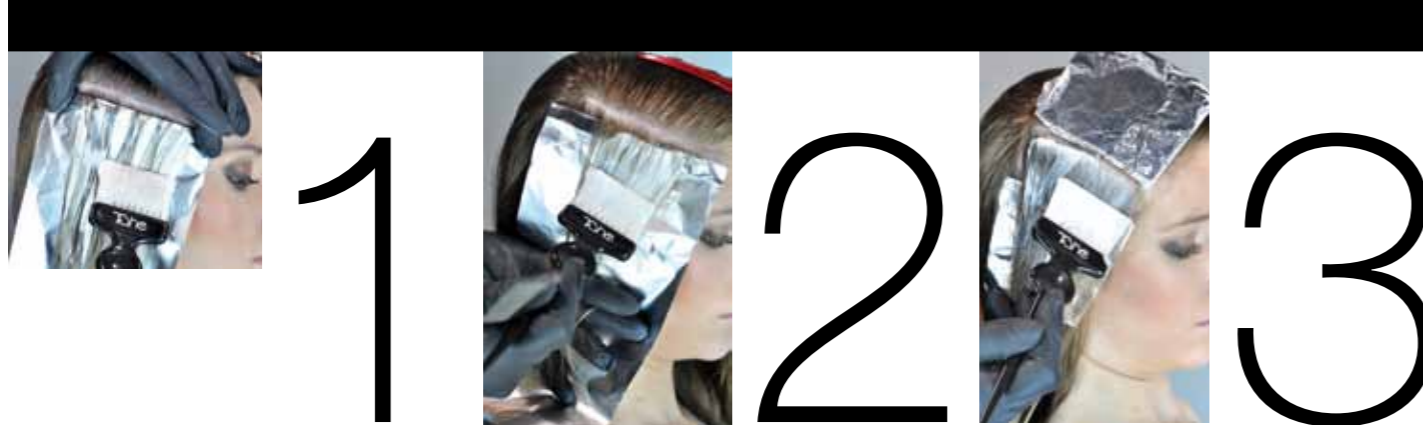
CORTE / TAGLIO



- 1
- Marcamos contornos.
 - Marcamos contornos.
 - Definire i contorni.

- 2
- Determinar longitud e igualar melena recta.
 - Determinar longitud e igualar o cabelo em linha reta.
 - Determinare la lunghezza e pareggiare i capelli.

COLOR / COR / COLORE



- 1
- Alternamos 123 por todo el cabello, mechas tricotadas con color B.
 - Alternamos 123 por todo o cabelo, mechas tricotadas com cor B.
 - Alternare su tutta la testa sezioni a zig-zag con Colore B.

- 2
- Con velos finos con color C
 - Com mechas finos cor C.
 - Sezioni velate con Colore C.

- 3
- Color A de raíces a puntas.
 - Cor A da raiz à pontas.
 - Colore A dalle radici alle punte.

ACABADO / FINALIZAR / ASCIUGATURA



- 1
- Preparamos el cabello con GOLD SECRET + GLAZE, secamos el cabello 100%.
 - Preparamos o cabelo com GOLD SECRET + GLAZE, secamos o cabelo a 100%.
 - Preparare i capelli con GOLD SECRET+ GLAZE, asciugare completamente.

- 2
- Dirigimos la plancha THERMOSTYLING en vertical y giramos deslizando.
 - Direcionamos a ferramenta THERMOSTYLING na vertical e giramos ao mesmo tempo que deslizamos.
 - Dirigere la piastra THERMOSTYLING in verticale e far scivolare girando.

- 3
- Marcamos todo el cabello en tirabuzón.
 - Marcamos todo o cabelo em espiral.
 - Creare boccoli su tutti i capelli.

Tahe

CARAMEL HAZELNUT

NOISETTE CARAMEL / HASELNUSS KARAMEL CARAMELLO

BEFORE
AVANT
VORHER



Natural colour: 6
 Hair condition: Natural
 Colour A: 9.00 at 30 vols
 Colour B: 9.00 + 8.32 in equal parts at 30 vols
 Colour C: 7.00 + 8.32 in equal parts at 30 vols
 Couleur naturelle : 6
 Type de cheveux : naturel
 Couleur A: 9,00 à 30 vol.
 Couleur B: 9,00 + 8'32 à parts égales à 30 vol.
 Couleur C: 7,00 + 8'32 à parts égales à 30 vol.
 Natürliche Farbe: 6
 Haartyp: natürlich
 Farbe A: 9,00 zu 30 vol.
 Farbe B: 9,00 + 8,32 zu gleichen Teilen 30 vol.
 Farbe C: 7,00 + 8,32 zu gleichen Teilen 30 vol.



LUMIÈRE EXPRESS
FONDANT
UK-FR-GER

CUT / COUPE / SCHNITT



- Mark the outline.

- Marquer les contours.

- Konturen markieren.

- Determine the length and make a straight equal line.

- Déterminer la longueur et égaliser la chevelure droite.

- Länge der Haare bestimmen und diese auf gleiche Länge schneiden.

COLOUR / COULEUR / FARBE



- Interchange 1 - 2 - 3 over all the hair, interweaving sections with colour B.

- Alternier 123 sur l'ensemble des cheveux, mèches tressées avec couleur B.

- Abwechselnd 123 für das ganze Haar. Farbe B auf verstrickte Strähnen auftragen.

- Fine interwoven sections colour C.

- Réaliser de fines pellicules avec la couleur C.

- Farbe C auf feine Strähnen auftragen.

- Colour A from roots to ends.

- Couleur A des racines aux pointes.

- Farbe A von der Haarwurzel bis zu den Spitzen auftragen.

STYLING / FINITION / FINISH



- Prepare the hair with GOLD SECRET + GLAZE, and dry completely.

- Préparer les cheveux avec GOLD SECRET + GLAZE et sécher les cheveux à 100%.

- Das Haar mit GOLD SECRET + GLAZE vorbereiten. Vollständig trocken föhnen.

- Use THERMOSTYLING tongs vertically and pull the hair through while turning.

- Diriger le fer thermostyling à la verticale et tourner en glissant.

- Das Glätteisen THERMOSTYLING senkrecht halten und gleitend drehen.

- Make ringlets in all the hair.

- Coiffer tous les cheveux en boucles anglaises.

- Auf das gesamte Haar (Korkenzieher)Locken formen.

Tàhe



LUMIÈRE EXPRESS FONDANT

Fórmula de alto rendimiento y perfecta cobertura con resultados elegantes y luminosos. Colores de moda con grandes servicios gracias a cerativas combinaciones y mezclas tanto de colores, como técnicas de aplicación.

Formula de elevado rendimento e perfeita cobertura com resultados elegantes e luminosos. Cores da moda com excelentes trabalhos graças a criativas combinações de misturas de cores e técnicas de aplicação.

Formula con prestazioni elevate e perfetta copertura, risultati eleganti e luminosi. Colori di tendenza e grandi servizi grazie alla combinazione creativa di colori e tecniche di applicazione.

High performance formula for perfect coverage with elegant and brilliant results. Fashionable colours with great effects thanks to creative combinations of colour and application techniques.

Formule haute performance et couverture parfaite avec des résultats élégants et lumineux. Des couleurs à la mode avec de grands services grâce à des combinaisons créatives et à des mélanges tant de couleurs que de techniques d'application.

Ultra-effiziente Formel und perfekte Abdeckung mit eleganten und glanzvollen Resultaten. Aktuelle, modische Farben, die hervorragend aussehen dank der kreativen Kombinationen und Mischungen sowie der Anwendungstechniken.

Tahe

7

TONOS

NUEVOS

7 NOVOS TONS / 7 NUOVE TONALITA'

7 NEW TONES / 7 NOUVEAUX TONS

7 NEUE TÖNE

Cobertura óptima del cabello blanco de cana rebelde.

Resultados naturales y tratantes del cabello.

Ideal para cabellos con más del 70% de cabellos blancos.

Aporta brillo, cuerpo, sedosidad

Ótima cobertura do cabelo com brancos rebeldes.

Resultados naturais e tratantes do cabelo.

Ideal para cabelos com mais de 70% de cabelos brancos.

Dá brilho, corpo e sedosidade.

Copertura ottimale dei capelli bianchi.

Risultati naturali e capello trattato

Ideale per capelli con più del 70% di bianchi

Apporta lucentezza, corpo, setosità.

Optimum coverage for all hair types – from grey to unmanageable

Natural results that care for the hair

Ideal for hair more than 70% grey

For shine, body and silkiness

Couverture optimale des cheveux blancs rebelles

Des résultats naturels et traitants des cheveux

Idéal pour les cheveux présentant plus de 70 % de cheveux blancs

Apporte éclat, corps, douceur

Optimale Grauhaar-Abdeckung

Natürliche und pflegende Resultate für das Haar

Ideal geeignet für Haare mit mehr als 70% Grauhaar

Verleiht Glanz, Fülle und Geschmeidigkeit

6,00

7,00

8,00

9,00

Cobertura/ Copertura / Coverage / Couverture / Abdeckung

Luminosidad / Luminosidade / Luminosità / Brilliance / Luminosité / Glanz

Gran permanencia / Grande durabilidade / Grande permanenza / Long lasting /

Grande permanence / Langanhaltend

ARENA
8,32 S

Tono dorado luminoso y profundo / Tom dourado luminoso e profundo / tono dorato luminoso e profundo / Golden tone deep shine / Ton doré lumineux et profond / Leuchtender und intensiver Goldton

BLONET
7,01 S

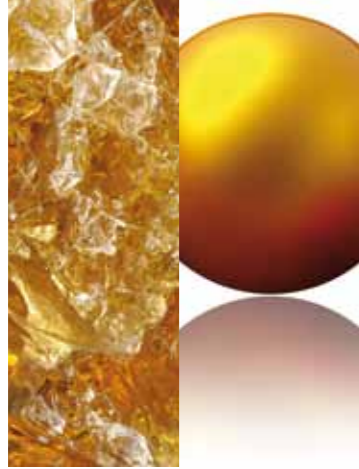
Tono perla iridescente, natural / Tom perla iridescente / tono perla iridescente naturale / Iridescent pearl tone, natural / Ton perlé iridescent, naturel / Natürlich schimmernder Perlenton

AVENA
7,33 S

Tono natural con un suave acabado melocotón / Tom natural com suave tonalidade de pêsego / Tono naturale con lieve accento pesca / Natural tone with soft peach highlights / Ton naturel avec un doux fini pêche / Natürlicher Ton mit einem sanften Pfirsich-Finish

CÁLIDOS

QUENTES / CALDI / CHAUDS / WARM



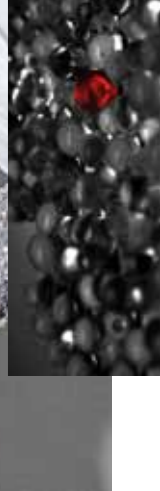
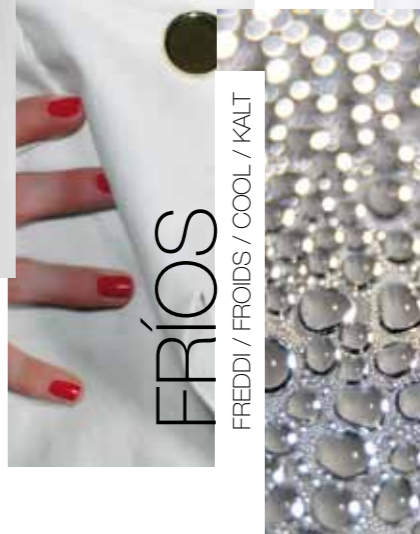
NEUTROS

NEUTRI / NEUTRES / NEUTRAL



FRÍOS

FREDDI / FROIDS / COOL / KALT



LUMIÈRE EXPRESS FONDANT

Fórmulas creativas

Fórmulas criativas

Formule creative

Creative formulas

Formules créatives

Kreative Formeln

caramel

1/2 7,33 S
+ 30 vol.
1/2 7,00

peach

1/2 7,33 S
+ 30 vol.
1/2 9,00

creamy

MECHAS DECOLORACIÓN
BOTANIC SIN AMONIACO
MECHAS DESCOLORAÇÃO
BOTANIC SEM AMONIACO
HIGHLIGHTS BOTANIC AMMO-
NIA-FREE BLEACH
MÈCHES DÉCOLORATION
BOTANIC SANS AMMONIAQUE
STRÄHNEN DEKOLORATION
BOTANIC OHNE AMMONIAK
10 vol.

MATIZADO 8,32 S
Combined colour
Abtönung
Nuancé
1+1
20 vol.

desert

1/2 8,32 S
+ 30 vol.
1/2 9,00

biscuit

1/2 8,32 S
+ 30 vol.
1/2 7,01 S

sweet

1/2 7,33 S
+ 30 vol.
1/2 7,01 S

toffee

1/2 7,01 S
+ 30 vol.
1/2 7,00

cake

MATIZADO 7,01 S
Combined colour
Abtönung
Nuancé
1/2 +1/2
MECHAS DECOLORACIÓN
BOTANIC SIN AMONIACO
MECHAS DESCOLORAÇÃO
BOTANIC SEM AMONIACO
HIGHLIGHTS BOTANIC AMMO-
NIA-FREE BLEACH
MÈCHES DÉCOLORATION
BOTANIC SANS AMMONIAQUE
STRÄHNEN DEKOLORATION
BOTANIC OHNE AMMONIAK
10 vol.

café

1/2 5,11
+ 30 vol.
1/2 6,00



Con el encanto y la delicadeza de los reflejos irisados y nacarados, sugeriras una insinuante originalidad embriagadora.

Com o encanto e a delicadeza dos reflexos irizados e nacarados, sugerimos uma insinuante e embriagadora originalidade.

Con il fascino e la delicatezza di riflessi cangianti e perlacei, per suscitare un,originalità insinuante ed inebriante.

With the charm and elegance of luminous pearl-like reflections, hair will appear seductive and original.

Avec le charme et la douceur des reflets irisés et nacrés, vous suggèrerez une originalité insinuante et enivrante.

Schimmernde und perlmuttfarbene Reflexe, Zauber und Eleganz verleihen eine verführerische und betörende Persönlichkeit.

REFLEJOS IRISADOS

REFLEXOS IRIZADOS / RIFLESSI CANGIANTI



ANTES



Color natural: 7
Color en medios y puntas: 8
Tipo de cabello: Teñido
Color A: 8,00 a 30 vol.
Color B: 7,03 a 20 vol.
Color C: 8,32 a 20 vol.

Cor natural: 7
Cor de meio a pontas: 8
Tipo de cabelo: Pintado
Cor A: 8,00 a 30 vol.
Cor B: 7,03 a 20 vol.
Cor C: 8,32 a 20 vol.

Colore naturale: 7
Colore lunghezze e punte: 8
Tipo di capelli: Tinti
Colore A: 8,00 a 30 vol.
Colore B: 7,03 a 20 vol.
Colore C: 8,32 a 20 vol.

CORTE / TAGLIO



- Comenzar por la parte de atrás y determinar la longitud de las puntas.

- Começar pela parte de trás e determinar a longitude das pontas.

- Iniziare dalla parte posteriore e determinare la lunghezza.

- Tomar una sección vertical por debajo de la coronilla y comenzar una graduación alrededor de la cabeza.

- Pegar numa secção de cabelo vertical, por debaixo da coroa e começar uma graduação à volta da cabeça.

- Prendere una sezione verticale dalla corona e iniziare una graduzione tutto intorno alla testa.

- Terminamos el corte degradando zonas laterales.

- Terminamos o corte, degradando as zonas laterais.

- Terminare il taglio graduando le zone laterali.

COLOR / COR / COLORE



- En zona delantera y plato superior, alternamos secciones de 1 cm; tricotar la sección y separarla en dos; en una parte aplicamos color B de raíz a puntas y en la otra aplicamos color C de raíz a puntas. Reservamos secciones alternas para aplicar color A.

- Na zona frontal e placa superior, alternamos mechas de 1 cm, tricotar a secção e separa la em duas: numa das partes aplicar a cor B da raíz à pontas e na outra aplicamos a cor C da raíz à pontas. Reservamos secções alternadas para aplicação da cor A.

- Nella zona frontale e parte superiore alterna sezioni di 1 cm; dividere in due a zig-zag. In una parte applicare il colore B da radice a punta, nell'altra applicare il Colore C da radice a punta. Lasciare sezioni alternate per applicare il colore A.

- Aplicamos color A en las secciones reservadas.

- Aplicamos a cor A, nas secções reservadas.

- Applicare il colore A nelle sezioni stabilite.

- Resto del cabello aplicamos color A de raíz a puntas.

- No restante cabelo aplicamos a cor A da raíz à pontas.

- Applicare il colore A sul tutti i restanti capelli, dalle radici alle punte.

ACABADO / FINALIZAR / ASCIUGATURA



- Preparamos el cabello con KERTIN FLASH + ROCK IT. Con el cabello seco 100 % iniciamos las secciones con giros completos de planchas dirigidos hacia abajo.

- Preparamos o cabelo com KERTIN FLASH + ROCK IT. Com o cabelo seco 100%, iniciamos secções de voltas completas, com a ferramenta térmica, direccionadas até abaixo.

- Preparare i capelli con KERATIN FLASH + ROCK IT. Sui capelli asciutti, lavorare sezioni di capelli con la piastra facendo giri completi verso il basso.

- Cambiamos el sentido con giro completo dirigidos hacia arriba.

- Trocamos o sentido com voltas direccionadas até cima.

- Cambiare il senso del giro completo dirigen-dolo verso l'alto.

- Marcamos con pinzas y CLEAN FIXATIVE.

- Marcamos com pinças e CLEAN FIXATIVE.

- Fissare la forma con pinze e CLEANFIXATIVE.

IRIDESCENT REFLECTIONS

REFLETS IRISÉS / SCHIMMERNDE REFLEXE

BEFORE
AVANT
VORHER



Natural colour: 7
Colour on mid-length and ends: 8
Hair condition: Coloured
Colour A: 8.00 at 30 vols
Colour B: 7.03 at 20 vols
Colour C: 8.32 at 20 vols

Couleur naturelle : 7
Couleur sur longueurs et pointes : 8
Type de cheveux : colorés
Couleur A: 8,00 à 30 vol.
Couleur B: 7,03 à 20 vol.
Couleur C: 8,32 à 20 vol.

Natürliche Farbe: 7
Farbe an Haarmitte und -spitze: 8
Haartyp: Gefärbt
Farbe A: 8,00 zu 30 vol.
Farbe B: 7,03 zu 20 vol.
Farbe C: 8,32 zu 20 vol.



CUT / COUPE / SCHNITT



- Start at the back and determine the length of the ends.

- Commencer par la partie arrière et déterminer la longueur des pointes.

- Am Hinterkopf beginnen und die Länge der Spitzen bestimmen.

- Take a vertical section below the crown and begin graduation around the head.

- Prendre une section verticale sous le sommet de la tête et commencer une graduation autour de la tête.

- Eine Strähne senkrecht unterhalb des Scheitels nehmen und eine Abstufung um den Kopf vornehmen

- Finish the cut by graduating the side areas.

- Terminer la coupe en dégradant les zones latérales.

- Den Schnitt mit einer Abstufung an den Seitenpartien beenden.

COLOUR / COULEUR / FARBE



- On alternating 1cm section at the top and front, interweaving and separating in two. On one part apply colour B from roots to ends, and on the other apply colour C from roots to ends. Reserve alternate section for colour A.

- Sur la zone avant et le dessus de la tête, alterner des sections de 1 cm ; tricoter la section et la séparer en 2. Sur une partie, appliquer la couleur B des racines aux pointes et sur l'autre appliquer la couleur C des racines aux pointes. Réserver les sections alternes pour appliquer la couleur A.

- Am Vorderkopf und oberhalb wechseln die Partien von 1 cm ab; die einzelne Partie miteinander verstricken und in zwei aufteilen; bei der ersten von der Wurzel bis zu den Spitzen Farbe B auftragen und bei der zweiten Farbe C von der Wurzel bis zu den Spitzen geben. Abwechselnde Partien für Farbe A aufsparen.

- Apply colour A to the reserved sections.

- Appliquer la couleur A sur les sections réservées.

- Farbe A auf die reservierten Partien auftragen.

- Apply colour A to the rest of the hair from roots to ends.

- Appliquer la couleur A des racines aux pointes sur le reste des cheveux.

- Auf den Rest der Haare Farbe A auf Haarwurzel und -spitzen auftragen.

STYLING / FINITION / FINISH



- Prepare the hair with KERATIN FLASH + ROCK IT. Once the hair is completely dry, use the tongs, beginning with sections and wrapping the hair downwards.

- Préparer les cheveux avec KERTIN FLASH + ROCK IT. Sur cheveux secs à 100% former les sections avec des enroulements complets de fers dirigés vers le bas.

- Das Haar mit KERATIN FLASH + ROCK IT vorbereiten.

Mit vollständig trockenem Haar werden die einzelnen Partien mit ganzen Drehungen des Glätteisens nach unten geformt.

- Change to wrap the hair upwards.

- Changer le sens avec un enroulage complet vers le haut.

- Jetzt werden ganze Drehungen nach oben gemacht.

- Attach clips and apply CLEAN FIXATIVE.

- Marquer avec des pinces et CLEAN FIXATIVE.

- Mit Spangen und CLEAN FIXATIVE fixieren.



Hechiza con una melena evocadora y deslumbrante, matizada en una sinfonía multicroma

Encanta com um cabelo sugestivo e deslumbrante, matizado numa sinfonia de reflexos multicromados.

Ammalia con una chioma suggestiva e abbagliante, sfumata in una sinfonia multi croma.

Bewitch with evocative and amazing colour, with a symphony of multi-chrome shades.

Envoûtez avec une chevelure évocatrice et éblouissante, nuancée dans une symphonie multicolore.

Eine multichrome Sinfonie für eine atemberaubende und beeindruckende Haarpracht.

Tahe

SINFONÍA

MULTICROMA

LOURO ENIGMÁTICO / TOSTATO ENIGMATICO



ANTES



Color natural: 5
Tipo de cabello: Poroso y castigado.
Color A: 6,00 a 30 vol.
Color B: 7,03 + 8,00 a partes iguales a 30 vol.
Color C: Deco Botanic a 10 vol.

Cor natural:5
Tipo de cabelo: Poroso e castigado
Cor A: 6,00-30 vol.
Cor B: 7.03 + 8.00 Em partes iguais a 30 vol.
Cor C: Descolorante Botanic a 10 vol.

Colore naturale: 5
Tipo di capelli: porosi e danneggiati
Colore A: 6,00-30 vol.
Colore B: 7.03 + 8.00 parti uguali 30 vol.
Colore C: Botanic Deco 10 vol.

CORTE / TAGLIO



- Marcamos longitud en puntas.
- Marcamos longitude nas pontas.
- Determinare la lunghezza.

- Cortamos en ángulo exterior en mechones verticales.
- Cortamos em angulo exterior, em secções verticais.
- Tagliare con angolazione esterna ciocche verticali.

- Definimos degradación en zonas delanteras.
- Definimos o degradé nas zonas frontais.
- Definire la graduazione nelle aree frontali.

COLOR / COR / COLORE



- Trabajamos mechas en diagonal con color C.
- Trabalhamos mechas de cabelo na diagonal com cor C.
- Creare meches in diagonale con il colore C.

- Trabajamos con toda la zona superior en forma redondeada con el color C.
- Trabalhamos com toda a zona superior em forma arredondada com a cor C.
- Applicare il Colore C in tutta la parte superiore seguendo un andamento circolare.

- Retirar el color y aplicar unos minutos el color B por todo el cabello.
- Retirar a cor e aplicar uns minutos a cor B por todo o cabelo.
- Rimuovere il colore e applicare per alcuni minuti il colore B su tutti i capelli.

ACABADO / FINALIZAR / ASCIUGATURA



- Preparamos el cabello con GOLD SECRET + KERATIN GOLD. Secamos el cabello un 80 %.
- Preparamos o cabelo com GOLD SECRET + KERATIN GOLD. Secamos o cabelo 80%.
- Preparare i capelli con con GOLD SECRET+ KERATIN GOLD. Asciugare i capelli all'80%.

- Marcamos con cepillo mediano creando volúmenes.
- Marcamos com uma escova média criando volume.
- Utilizzare una spazzola media per creare volumi.

- Reforzamos con anillas huecas y CLEAN FIXATIVE.
- Reforçamos com canudos ocos e CLEAN FIXATIVE.
- Rinforzare l'effetto fermando i capelli con pinze e CLEAN FIXATIVE.

SYMPHONY MULTI-CHROME

SYMPHONIE MULTICOLORE / MULTICHROME SINFONIE

BEFORE
AVANT
VORHER



Natural colour: 5
Hair condition: Damaged and dry
Colour A: 6.00 at 30 vols
Colour B: 7.03 + 8.00 in equal parts at 30 vols
Colour C: Botanic Deco at 10 vols
Couleur naturelle : 5
Type de cheveux : Poreux et abîmés.
Couleur A: 6,00 à 30 vol.
Couleur B: 7'03 + 8,00 à parts égales à 30 vol.
Couleur C: Deco Botanic à 10 vol.

Natürliche Farbe: 5
Haartyp: porös und geschädigt
Farbe A: 6,00 zu 30 vol.
Farbe B: 7,03 + 8,00 zu gleichen Teilen bis 30 vol.
Farbe C: Deco Botanic zu 10 vol.



CUT / COUPE / SCHNITT



- Determine the length of the ends.
- Marquer la longueur sur les pointes.
- Die Länge der Spitzen bestimmen.

- Cut at an exterior angle in vertical strips.
- Couper en angle extérieur sur les mèches verticales.
- Im Außenwinkel senkrechte Strähnen schneiden.

- Define graduation around the front.
- Définir la dégradation sur les zones avant.
- An den vorderen Partien die Abstufung definieren.

COLOUR / COULEUR / FARBE



- Section diagonal highlights with colour C.
- Travailler les mèches en diagonale avec la couleur C.
- Strähnen mit Farbe C diagonal bearbeiten.

- Work around the whole top area with colour C.
- Travailler avec toute la zone supérieure en forme arrondie avec la couleur C.
- Mit Farbe C den ganzen Oberkopf kreisförmig bearbeiten.

- Rinse the colour and apply colour B for a few minutes to all the hair.
- Retirer la couleur et appliquer quelques minutes la couleur B sur l'ensemble des cheveux.
- Die Farbe ausspülen und Farbe B einige Minuten lang auf das ganze Haar verteilen.

STYLING / FINITION / FINISH



- Prepare the hair with GOLD SECRET + KERATIN GOLD. Dry the hair to 80%.
- Préparer les cheveux avec GOLD SECRET + KERATIN GOLD. Sécher les cheveux à 80 %.
- Das Haar mit GOLD SECRET + KERATIN GOLD vorbereiten. Das Haar bis zu 80% trocken föhnen.

- Use a medium brush to create volume.
- Coiffer avec une brosse moyenne en créant des volumes.
- Mit einer mitteldicken Bürste, damit Volumen entsteht, markieren.

- Fix with empty rolls and CLEAN FIXATIVE.
- Renforcer avec des anneaux creux et CLEAN FIXATIVE.
- Mit Ringen und CLEAN FIXATIVE befestigen.

LUMIÈRE

EXPRESS

FONDANT



www.tahe.es

TAHE PRODUCTOS COSMÉTICOS
Pol.Ind.Oeste/parc.8/2•MURCIA
España•UE•Made in Spain
Hecho en España•www.tahe.es