



Tahe **BIO**

ACTIFS ORGANIQUES POUR LES CHEVEUX

BOOK PRODUIT

ORGANIC CARE

LIQUIDES

CONCEPT

UNE EXPÉRIENCE BEAUTÉ ÉCORESPONSABLE POUR PRENDRE SOIN DES CHEVEUX ET CONTRIBUER À LA PROTECTION DE L'ENVIRONNEMENT. LA PRIORITÉ A ÉTÉ DONNÉE AUX INGRÉDIENTS NATURELS D'ORIGINE VÉGÉTALE ÉCO-CERTIFIÉS AU LIEU D'INGRÉDIENTS DE SYNTHÈSE, SANS AUCUN COMPROMIS SUR L'EFFICACITÉ DES PRODUITS.



Adapté aux végétaliens



Ingrédients naturels



Huiles essentielles



Éco-certifiés



Actifs Organiques

SHAMPOINGS



Original Shampoo



Original Oil Shampoo



Micellar Shampoo



Illuminating Shampoo



Neutral Shampoo



Innate Shampoo



Intensive Shampoo

MASQUES



Nutritium Mask



Nutritium Oil Mask



Luminus Mask

TRAITEMENTS



Extreme Mask



Extreme Oil Mask



Intensive Treatment



Micro-Oil Protec



3 Protect

BOOSTERS



Power Oil



Supreme Oil



Bonder

COIFFAGE



Radiance
Conditioner



Radiance Oil
Conditioner



Tecnic
Waves



Infinium



Flexible
Fix

**HUILES
ESSENTIELLES**



Huile essentielle
d'Arbre à Thé



Huile essentielle
de Bergamote



Huile essentielle
de Citron Vert



Huile essentielle
de Citron



Huile essentielle
d'Orange



Huile essentielle
de Romarin



Organic Care Original Shampoo

300, 500 et 1000 ml



Ce que c'est

Shampooing pour cheveux fins.

Usage fréquent.

Quelle est son action ?

Procure un lavage efficace en apportant hydratation, brillance et souplesse aux cheveux.

[Huile naturelle de Pracaxi.](#)

[Provitamine B5.](#)

Comment l'utiliser ?

Laver en massant légèrement les cheveux.

Lors du second shampooing, réaliser un massage en exerçant des mouvements circulaires spécifiques selon le rituel beauté à effectuer. Rincer à l'eau tiède.



Organic Care Original Oil Shampoo

300, 500 et 1000 ml



Ce que c'est

Shampoing pour cheveux gras.

Usage fréquent.

Quelle est son action ?

Nourrit sans alourdir les cheveux.

Huile d'Argan.

Protège la fibre capillaire.

Vitamine E.

Comment l'utiliser ?

Laver en massant légèrement les cheveux.

Lors du second shampoing, réaliser un massage en exerçant des mouvements circulaires spécifiques selon le rituel beauté à effectuer. Rincer à l'eau tiède.



Organic Care Micellar Shampoo

300 et 500 ml



Ce que c'est

Shampoing anti-pollution.
Tout type de cheveux.

Quelle est son action ?

Lave en profondeur, traite et respecte le pH du cuir chevelu et de la fibre capillaire.
Aloe Vera, Menthe et Calendula.

Comment l'utiliser ?

Laver en massant légèrement les cheveux et laisser poser quelques minutes, rincer à l'eau tiède.



Organic Care Illuminating Shampoo

300 ml



Ce que c'est

Shampooing à effet blond froid.
Tout type de cheveux.

Quelle est son action ?

Préserve et apporte de la luminosité aux cheveux avec un effet blond froid. Résultat similaire sur les cheveux gris.

Pigments violets.
Extrait d'Açaï.

Comment l'utiliser ?

Laver en massant légèrement les cheveux et laisser poser quelques minutes, rincer à l'eau tiède.



Organic Care Neutral Shampoo

300 ml



Ce que c'est

Shampooing neutralisant pour les cheveux blonds.

Tout type de cheveux.

Quelle est son action ?

Neutralise les nuances indésirables. Effet blond froid.

Pigments violets.

Extrait d'Açaï.

Comment l'utiliser ?

Laver en massant légèrement les cheveux et laisser poser quelques minutes, rincer à l'eau tiède.



Organic Care Innate Shampoo

300 ml



Ce que c'est

Shampooing protection solaire.
Tout type de cheveux.

Quelle est son action ?

Élimine les impuretés en conférant un fini brillant et léger. Améliore l'efficacité des produits photoprotecteurs.
Huiles de Coco, Olive et Argan.

Comment l'utiliser ?

Laver en massant légèrement les cheveux et laisser poser quelques minutes, rincer à l'eau tiède.



Organic Care Intensive Shampoo

300 et 500 ml



Ce que c'est

Shampooing antichute.
Tout type de cheveux.

Quelle est son action ?

Redensifie et fortifie.

Curcuma.

Densité et volume pour les cheveux fins.

Omega 6.

Comment l'utiliser ?

Laver en massant légèrement les cheveux et laisser poser quelques minutes, rincer à l'eau tiède.



Organic Care Nutritium Mask
300, 500 et 1000 ml



Ce que c'est

Masque hydratant.
Cheveux fins.

Quelle est son action ?

Propriétés cicatrisante et antvieillissement.

Propolis.

Purifiant, stimulant et hydratant.

Huiles essentielles de Citron,
Pamplemousse et Orange.

Comment l'utiliser ?

Appliquer sur cheveux propres et humides. Démêler et laisser poser quelques minutes. Rincer abondamment à l'eau tiède.



Organic Care Nutritium Oil Mask
300, 500 et 1000 ml



Ce que c'est

Masque nourrissant.
Cheveux gras.

Quelle est son action ?

Antioxydante.

Noix du Brésil.

Répare et protège la fibre capillaire en apportant nutrition et brillance.

Huiles d'Argan et Camelia.

Comment l'utiliser ?

Appliquer sur cheveux propres et humides. Démêler et laisser poser quelques minutes. Rincer abondamment à l'eau tiède.



Organic Care Luminous Mask
300 ml



Ce que c'est

Masque à effet blond froid.
Tout type de cheveux.

Quelle est son action ?

Équilibre le pH et restaure les liaisons capillaires.

Extrait d'Açaï.

Apporte de la luminosité.

Huile de Coco.

Comment l'utiliser ?

Appliquer sur cheveux propres et humides. Démêler et laisser poser quelques minutes. Rincer abondamment à l'eau tiède.



Organic Care Extreme Mask
300 et 500 ml



Ce que c'est

Traitement de pré-lavage intensif.
Cheveux fins.

Quelle est son action ?

Reconstruit, nourrit, hydrate les cheveux, restaure la fibre capillaire de l'intérieur vers l'extérieur.

Propolis.

Apporte brillance et douceur sans alourdir.

Miel.

Comment l'utiliser ?

Appliquer sur cheveux secs et sur les longueurs et pointes, laisser poser environ 10 minutes avec un apport de chaleur.

Laver avec le shampooing approprié. Pour des résultats optimaux, mélanger à Supreme Oil.



Organic Care Extreme Oil Mask
300 et 500 ml



Ce que c'est

Traitement de pré-lavage intensif.
Cheveux gras.

Quelle est son action ?

Répare, nourrit et régénère.
Huile d'Argan et Gelée Royale.
Antioxydant, protège les cheveux.
Huile d'Olive.

Comment l'utiliser ?

Appliquer sur cheveux secs, sur les longueurs et pointes, laisser poser environ 10 minutes avec un apport de chaleur.
Laver avec le shampoing approprié. Pour des résultats optimaux, mélanger avec Supreme Oil.



Organic Care Intensive Treatment

15 x 5 ml



Ce que c'est

Traitement capillaire antichute.

Tout type de cheveux.

Quelle est son action ?

Redensifie et fortifie. Apporte les nutriments essentiels et renforce les racines.

Curcuma et Omega 6.

Comment l'utiliser ?

Après le lavage avec Intensive Shampoo, essorer les cheveux à la serviette. Masser légèrement le cuir chevelu avec des mouvements circulaires pour activer le follicule pileux.



Organic Care Micro-Oil Protect

125 ml



Ce que c'est

Micro-huile en spray.

Cheveux secs ou très secs.

Quelle est son action ?

Propriétés antioxydantes.

Protège les cheveux des rayons UV.

Huile d'Olive.

Filtre UVA.

Comment l'utiliser ?

Appliquer sur les longueurs et pointes en insistant sur les zones plus poreuses et abîmées, avant l'exposition solaire. Laver avec Innate Shampoo.



Organic Care 3 Protect

300 ml



Ce que c'est

Crème protectrice. Triple action.
Pour tout type de cheveux.

Quelle est son action ?

Protège, nourrit et procure un éclat brillant à la couleur.

Huile d'Olive.
Filtre UVA.

Comment l'utiliser ?

Appliquer avant l'exposition solaire sur les longueurs et pointes en insistant sur les zones plus poreuses et abîmées. Laver avec Innate Shampoo.



Organic Care Power Oil
30 ml



Ce que c'est

Stimule les effets et les résultats du soin.
Concentré cicatrisant réparateur.
Pour tout type de cheveux.

Quelle est son action ?

Apporte une hydratation maximale. Répare et protège. Cicatrise la fibre capillaire en sublimant la brillance et la souplesse.
Huiles d'Argan et Pracaxí.

Comment l'utiliser ?

1° Sur cheveux mouillés, pour faciliter le lissage lors du brushing. Appliquer 3-5 gouttes.
2° Mélanger avec les autres produits de coiffage pour un résultat anti-frisottis. Appliquer 3-5 gouttes.
3° À sec, pour un effet cicatrisant et pour sceller les pointes.



Organic Care Supreme Oil

30 ml



Ce que c'est

Stimule les effets et les résultats du soin.

Ultra concentré en huiles naturelles.

Pour tout type de cheveux.

Quelle est son action ?

Prolonge la durée de la brillance et de la douceur des masques pré et post-lavage.

Lavande, Bergamote et Myrrhe.

Comment l'utiliser ?

Mélanger 5 pressions du masque ou du pré-masque avec 2 gouttes de Supreme Oil.



Organic Care Bonder
100 ml



Ce que c'est

Booste l'effet restructeur des masques pré et post-lavage.
Concentration maximale d'huiles naturelles.
Pour tout type de cheveux.

Quelle est son action ?

Tripe effet : Restaure, protège et fixe la couleur.
Huiles de Pracaxí, Argan, Camelia et Noix du Brésil.

Comment l'utiliser ?

- 1° Pour réparer et reconstruire avec les masques pré et post-lavage : Mélanger 5 pressions du masque choisi à 1 pression de Bonder.
- 2° Pour protéger lors du processus de décoloration : Après avoir mélangé le produit décolorant à l'oxydant, ajouter 1 pression de Bonder par 30 gr de produit décolorant.
- 3° Pour fixer la couleur : Mélanger 60 gr de couleur à 1 pression de Bonder. Appliquer sur les longueurs et pointes.



Organic Care Radiance Conditioner
100 ml



Ce que c'est

Après-Shampooing sans rinçage au fini souple.

Cheveux fins.

Quelle est son action ?

Protège des agressions extérieures.

Huile d'Olive.

Apporte nutrition, brillance et souplesse.

Miel et Ortie.

Comment l'utiliser ?

Appliquer sur cheveux mouillés et sur les longueurs et pointes. Peigner pour répartir le produit.

Cheveux courts 1/2 pression.

Cheveux mi-longs 1 pression.

Cheveux longs 2 pressions.



Organic Care Radiance Oil Conditioner
100 ml



Ce que c'est

Après-shampoing sans rinçage.
Fini souple.

Cheveux gras.

Quelle est son action ?

Protège des agressions extérieures.

Vitamine B.

Apporte nutrition, brillance et souplesse.

Huile d'Olive, Miel et Ortie.

Comment l'utiliser ?

Appliquer sur cheveux mouillés et sur les longueurs et pointes. Peigner pour répartir le produit.

Cheveux courts 1/2 pression

Cheveux mi-longs 1 pression

Cheveux longs 2 pressions



Organic Care Tecnic Waves
100 ml



Ce que c'est

Pommade pour cheveux bouclés à fixation forte.
Cheveux bouclés.

Quelle est son action ?

Hydrate, nourrit et définit la boucle avec un fini naturel.
Cèdre et menthe.

Comment l'utiliser ?

Appliquer sur cheveux humides et sur les longueurs et pointes. Peigner pour répartir le produit.

Cheveux courts et mi-longs 3 pressions
Cheveux longs 4-5 pressions



Organic Care Infinium
100 ml



Ce que c'est

Pommade capillaire pour le brushing.
Tout type de cheveux.

Quelle est son action ?

Apporte une fixation douce et souple.
Hydratation légère.
Extrait de Propolis et Ortie.

Comment l'utiliser ?

Appliquer sur cheveux humides et sur les longueurs et pointes. Peigner pour répartir le produit.

Cheveux courts et mi-longs 3 pressions
Cheveux longs 4-5 pressions



Organic Care Flexible Fix
200 ml



Ce que c'est

Laque capillaire écologique avec deux indices de fixation : Forte et Extra Forte.
Tout type de cheveux.

Quelle est son action ?

Apporte fixation, corps et texture aux cheveux sans les alourdir.

Alcool de Mélasse issu à 100% de l'agriculture biologique.

Confère des propriétés naturellement régénérantes.
Extrait de Grenade et Tanins.

Comment l'utiliser ?

Vaporiser sur les cheveux à une distance de 20 cm.

HUILES

ESSENTIELLES



Huile essentielle
d'Arbre à Thé
10 ml



Huile essentielle
de Bergamote
10 ml



Huile essentielle
de Citron Vert
10 ml



Huile essentielle
de Citron
10 ml



Huile essentielle
d'Orange
10 ml



Huile essentielle
de Romarin
10 ml

Ce que c'est

Huiles essentielles pures à 100%.

Quelle est son action ?

Possède de nombreuses vertus pour le soin des cheveux, qui s'ajoutent aux propriétés cosmétiques et thérapeutiques.

Comment l'utiliser ?

Seules ou mélangées avec les autres produits de la gamme. (Voir le tableau d'application).

D'origine citrique : Orange, Citron Vert, Bergamote et Citron.

En produits à rincer 2 à 6 gouttes

En produits sans rinçage 2 à 4 gouttes

D'origine non citrique : Arbre à Thé et Romarin.

Pour leurs propriétés anti-sébum, antichute ou antipelliculaire, les mélanger au shampooing.

Ajouter 2 à 4 gouttes lors du second shampooing.



	PROPRIÉTÉS HUILES ESSENTIELLES	CITRON	CITRON VERT	ORANGE	BERGAMOTE	ROMARIN	ARBRE À THÉ
VERTUS COSMÉTIQUES	Anti-rides, fortifiant	✿		✿		✿	
	Rafrâchissant	✿		✿			
	Adoucissant, hydratant			✿		✿	
	Blanchissant (visage et mains)	✿					✿
	Anti-rougeur	✿		✿			✿
	Protecteur pour le froid	✿	✿			✿	
	Stimulant					✿	
	Anti-vergetures	✿					
	Anti-graisse	✿	✿		✿	✿	✿
	Ongles	✿	✿				
	Équilibrant	✿			✿		
	Anti-inflammatoire			✿			
	SOIN CAPILLAIRE	Anti-graisse	✿	✿		✿	✿
Anti-pellicule		✿				✿	✿
Anti-chute						✿	
Stimulant		✿		✿		✿	✿
Réparation, luminosité						✿	
Tonifiant			✿			✿	
Hydratant		✿	✿	✿	✿		
Anti-oxydant		✿				✿	✿
Agent parfumant				✿		✿	✿
VERTUS THÉRAPEUTIQUES	Anti-tension musculaire	✿		✿		✿	✿
	Anti-dépressif	✿			✿	✿	
	Aphrodisiaque, sensuel			✿		✿	
	Calmant, sédatif, relaxant	✿		✿	✿	✿	
	Purifiant, désintoxiquant	✿		✿		✿	✿
	Stimulant	✿				✿	
	Amincissant	✿		✿		✿	✿
	Astringent	✿				✿	✿
	Curatif	✿				✿	✿
	Antiseptique, bactéricide, anti-acné	✿	✿	✿	✿	✿	✿
	Anti-insectes					✿	✿
	Pour la concentration	✿		✿		✿	
	Anti-rhumatismal		✿				
	Herpès, ulcères buccaux, piqûres d'insectes		✿				
	Varices, verrues		✿				

* Les huiles essentielles sont photosensibilisantes, c'est pourquoi il est conseillé d'éviter l'exposition au soleil ou rayons UVA pendant 24 heures après leur application.

RITUEL HYDRONUTRITIF	CHEVEUX COURTS	CHEVEUX MI-LONGS	CHEVEUX LONGS
EXTREME OIL MASK	10 pulsations	15 pulsations	20 pulsations
ORIGINAL OIL SHAMPOO	6 pulsations	8 pulsations	10 pulsations
RADIANCE OIL CONDITIONER	1/2 pulsations	1 pulsations	2 pulsations
POWER OIL	2 gouttes	3 gouttes	4 gouttes
HUILE ESSENTIELLE DE CITRON VERT	5 gouttes	7 gouttes	8 gouttes
HUILE ESSENTIELLE D'ARBRE À THÉ	2 gouttes	2 gouttes	2 gouttes

RITUEL SPA RELAXANT	CHEVEUX COURTS	CHEVEUX MI-LONGS	CHEVEUX LONGS
ORIGINAL SHAMPOO	6 pulsations	8 pulsations	10 pulsations
NUTRITIUM MASK	2 pulsations	3 pulsations	5 pulsations
HUILE ESSENTIELLE D'ORANGE	8 gouttes	9 gouttes	10 gouttes
HUILE ESSENTIELLE DE ROMARIN	2 gouttes	2 gouttes	2 gouttes
POWER OIL	2 gouttes	3 gouttes	4 gouttes

RITUEL RECONSTRUCTION PROFONDE	CHEVEUX COURTS	CHEVEUX MI-LONGS	CHEVEUX LONGS
EXTREME OIL MASK	10 pulsations	15 pulsations	20 pulsations
SUPREME OIL	4 gouttes	6 gouttes	8 gouttes
BONDER	2 pulsations	3 pulsations	4 pulsations
ORIGINAL OIL SHAMPOO*	8 pulsations	10 pulsations	12 pulsations
NUTRITIUM OIL MASK	3 pulsations	4 pulsations	5 pulsations
RADIANCE OIL CONDITIONER	1/2 pulsations	1 pulsations	2 pulsations
POWER OIL	1 gouttes	2 gouttes	3 gouttes
HUILE ESSENTIELLE D'ORANGE	9 gouttes	12 gouttes	14 gouttes

*Faire un troisième shampooining si nécessaire.

RITUEL STIMULANT (ANTI-CHUTE)	CHEVEUX COURTS	CHEVEUX MI-LONGS	CHEVEUX LONGS
ORIGINAL OIL SHAMPOO	6 pulsations	8 pulsations	10 pulsations
NUTRITIUM OIL MASK	4 pulsations	6 pulsations	10 pulsations
INFINIUM	1/2 pulsations	1 pulsations	2 pulsations
HUILE ESSENTIELLE DE ROMARIN	8 gouttes	8 gouttes	8 gouttes

RITUEL PURIFIANT (ANTI-GRAISSE)	CHEVEUX COURTS	CHEVEUX MI-LONGS	CHEVEUX LONGS
ORIGINAL SHAMPOO	6 pulsations	8 pulsations	10 pulsations
NUTRITIUM MASK	2 pulsations	3 pulsations	5 pulsations
INFINIUM	1/2 pulsations	1 pulsations	2 pulsations
HUILE ESSENTIELLE DE BERGAMOTE	2 gouttes	3 gouttes	4 gouttes
HUILE ESSENTIELLE D'ARBRE À THÉ	4 gouttes	4 gouttes	4 gouttes

RITUEL ÉQUILIBRANT (ANTI-PELLICULES)	CHEVEUX COURTS	CHEVEUX MI-LONGS	CHEVEUX LONGS
ORIGINAL OIL SHAMPOO	6 pulsations	8 pulsations	10 pulsations
INFINIUM	1/2 pulsations	1 pulsations	2 pulsations
HUILE ESSENTIELLE DE CITRON	5 gouttes	6 gouttes	7 gouttes
HUILE ESSENTIELLE D'ARBRE À THÉ	3 gouttes	3 gouttes	3 gouttes

QUANTITÉS (poids de chaque pulsation ou goutte)			
SHAMPOOING (1 pulsation)	1,5 grammes	RADIANCE (1 pulsation)	1,3 grammes
MASQUES (1 pulsation)	1,5 grammes	INFINIUM (1 pulsation)	1,3 grammes
BONDER (1 pulsation)	1,3 grammes	TECNIC WAVES (1 pulsation)	1,3 grammes
SUPREME OIL (1 goutte)	0,06 grammes	POWER OIL (1 goutte)	0,03 grammes
HUILE ESSENTIELLE (1 goutte)	0,03 grammes		



ORGANIC CARE

Appli Organic Care

Easytouch pour le Diagnostic - Application - Conseils pour les rituels !!

Conçue Exclusivement pour les mobiles, tablettes et ordinateur.



ORGANIC CARE

COLORATION

CONCEPT

COLORATION D'OXYDATION À BASE D'INGRÉDIENTS NATURELS POUR LE SOIN DES CHEVEUX ET OPTIMISER LES REFLETS DE LA COULEUR

SANS

Ammoniaque

PPD

Silicones

Paraffines

Parabens

Parfum

AVEC



Texture gel unique

Grace au mélange exclusif
d'huiles naturelles



**Combinaison de pigments
dernière génération**

Couverture des cheveux blancs à 100%



Glycérine végétale

Hydrate et humecte les cheveux



Esters de Jojoba

Grande durabilité des nuances



**Bisabolol, Huile de
Bergamote et Magnolia**

Évite les irritations du cuir chevelu

COLORATION PAS À PAS

Étape 1

Respecter les proportions indiquées pour chaque cas. Il est recommandé d'utiliser une balance.

Étape 2

DÉPOSER la couleur en racines à l'aide d'un pinceau, **NE PAS ALLONGER** sur les longueurs et pointes avant 30 minutes de temps de pose. Dans le cas où il est nécessaire de le faire avant, préparez un nouveau mélange avec un oxydant moins élevé pour cette zone sans allonger la couleur.

Étape 3

Une fois la couleur appliquée, **NE PAS SOULEVER LA RACINE** avec le manche du pinceau ou du peigne pour oxygéner le colorant. Lumière contient un faible pourcentage d'ammoniaque, nécessaire au bon développement de la formule.

Étape 4

Il est recommandé d'utiliser l'oxydant 30 vol. pour la couverture des cheveux blancs.



100 ml

103 références



Service	Oxydant	Mélange	Temps
Bain couleur Nuancer Foncer	10 Vol.	1+1	20'- 30'
Couverture cheveux blancs Normaux à résistants *Mélanger avec la base	20 Vol.	1+1	30'
Couverture cheveux blancs Très résistants *Mélanger avec la base	30 Vol.	1+1	35'
Super Éclaircissants	40 Vol.	1+2	45'



BASES

- Formulées pour être appliquées individuellement ou avec toute autre nuance de la gamme.

- Couverture à 100%.

- Cheveux blancs normaux et résistants 20 Vol.
- Cheveux blancs très résistants 30 Vol.



DORÉS

- Nuance naturelle très lumineuse.
- Couverture de cheveux blancs :
 - Mélanger avec les bases.
 - Cheveux blancs normaux et résistants 20 Vol.
 - Cheveux blancs très résistants 30 Vol.



CUivrÉS

- Tons ultra lumineux avec une brillance miroir.

- Couverture de cheveux blancs :

- Mélanger avec les bases.
- Cheveux blancs normaux et résistants 20 Vol.
- Cheveux blancs très résistants 30 Vol.



ROUGES ET VIOLETS

- Tons très intenses et lumineux.
- Couverture de cheveux blancs :
 - Mélanger avec les bases.
 - Cheveux blancs normaux et résistants 20 Vol.
 - Cheveux blancs très résistants 30 Vol.

Tabac



Marron



Chocolat



MARRONS ET BEIGES CHAUDS

- Nuance naturelle avec une brillance extrême.
- Couverture de cheveux blancs :
 - Mélanger avec les bases.
 - Cheveux blancs normaux et résistants 20 Vol.
 - Cheveux blancs très résistants 30 Vol.



NUANCES FROIDES

- MARRONS ET BEIGES FROIDS.

Nomenclature
.13
.23

Couverture
80%
80%



NUANCES FROIDES

- CENDRÉS.

Nomenclature
.01 (Bleu)
.1 (Vert)

Couverture
80%
60%



NUANCES FROIDES

- NACRÉS.

Nomenclature

.02

.2

.22

Couverture

0%

0%

0%

*Ne pas appliquer en direct sur les cheveux blancs.



NUANCES FROIDES

- POUR UNE COUVERTURE DE CHEVEUX BLANCS À 100%.

- Mélanger avec la base.

- Cheveux blancs normaux et/ou résistants, utiliser 20 Vol avec un demi-ton inférieur.

Exemple : Désir de la cliente 8.23,
Mélange 8.23 + 7 ; 1 + 1 20 Vol

- Cheveux blancs très résistants, utiliser 30 Vol avec un ton inférieur.

Exemple : Désir de la cliente 8.23,
Mélange 7.23 + 7 ; 1 + 1 30 Vol



SUPER ÉCLAIRCISSANTS

- Capacité d'éclaircissement entre 4 et 5 tons.
- Pour un éclaircissement maximal, utiliser 30 Vol / 40 Vol.
- Ratio de mélange 1 + 2, temps de pose 45 minutes.
- Sur cheveux blonds et méchés après plusieurs processus d'éclaircissement, pouvoir de correction élevé sur les mèches.

100



100.02



102



SUPER ÉCLAIRCISSANTS

100

- Nuance naturelle dorée.
- Idéal pour éclaircir les cheveux avec un pourcentage élevé de cheveux blancs.
- Peut s'utiliser comme un régulateur de nuance avec le reste des Super Éclaircissants .

100.02

- Nuance naturelle nacrée.

102

- Nuance nacrée.

100.01



SUPER ÉCLAIRCISSANTS

100.01

- Nuance naturelle cendrée.
- Peut être appliqué sur les cheveux avec un faible pourcentage de cheveux blancs. Sans problème sur cheveux blonds poreux.
- Idéal pour nuancer les mèches.

101



111



101/111

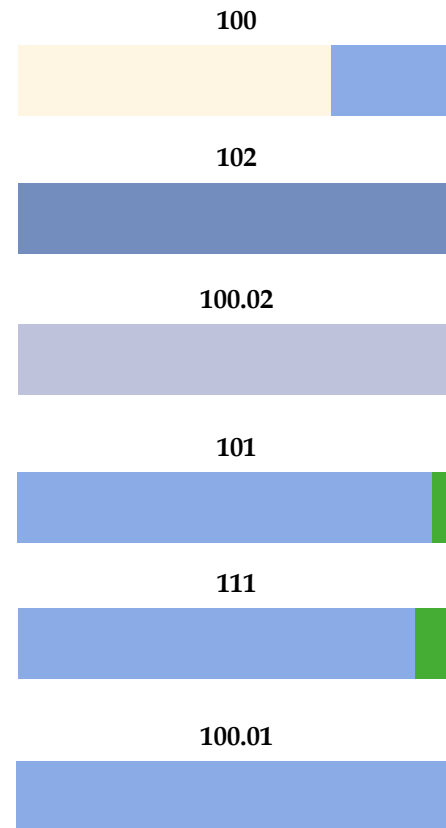
- Nuances froides.
- Ce sont les nuances les plus correctrices, procurent des tonalités nordiques.
- Apportent un soin unique aux cheveux blancs et blonds poreux afin de prévenir les reflets indésirables.



CORRECTEUR FUMÉ

- Idéal pour nuancer les mèches d'une hauteur de ton 8 et 9, et corriger les tons chauds.
- Ratio de mélange 1 + 1 ou 1 + 2 (en fonction de l'intensité de la correction désirée).
- Appliquer sur cheveux humides.
- Mélanger au 10 Vol / 20 Vol, en fonction de la porosité des cheveux.

Super Éclaircissants





Organic Care Émulsion traitante
100 et 900 ml



Ce que c'est

Révélateur revitalisant à mélanger à la coloration Organic Care.

Quelle est son action ?

Active le processus de coloration et protège la fibre capillaire.
Huile de Jojoba.

Comment l'utiliser ?

Se référer au guide d'application de la coloration Organic Care.

MATÉRIEL

PROMOTIONNEL



Nuancier Organic
(12054500)



Nuancier Organic Imprimé
(12054501)



Display Couleur
(12054506)



Coffret Bienvenue Coloration
(12054503)



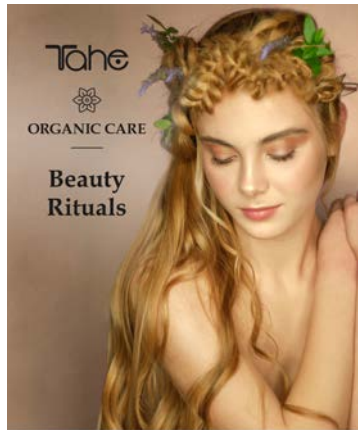
Serviettes Coloration Organic
(12049082)



Présentoir Carton
(11001043)



Présentoir Bois avec Éclairage
(88880155)



Catalogue produits
(11001101)



Malette vendeurs
(11001044)



Peignoir client
(12049060)



Sac Papier
(11027432)



Carte Menu Traitements
Anti-âge (11001085)



Adhésif Vitrine Vinyle
(11001072)



Échantillons (Original Sh/
Original Oil Shampoo/
Nutritium Mask/Nutrium Oil
Mask/Radiance Conditioner /
Radiance Oil Conditioner)



Serviette Coton Bio
(12049049)

BEAUTIFYING

YOUR

LIFE

tahe

f t y i in

www.tahegroup.com