

Tahe



MASCARILLA DE COLOR

HAIR COLOUR MASK - MASCHERA CAPILLARE CON COLORE
MÁSCARA CAPILAR COM COR - MASQUE CAPILLARE AVEC COULEUR

Manual de aplicación
step by step - passo a passo - étape par étape





IONIC
by LUMIÈRE
pH
3,5

MASCARA CAPILLAR COM COR - MASQUE CAPILLAIRE AVEC COULEUR - HAIR COLOUR MASK - MASCHERA CAPILLARE CON COLORE - MASCARILLA DE COLOR

SIN PERÓXIDO - SIN AMONIACO - SIN ALCOHOL - SIN PAREBENOS

IONIC

by LUMIÈRE

pH
3,5



¿QUÉ ES

Mascarilla capilar de color de pH ácido, que potencia la acción de los colores de oxidación, actuando en sinergia con los mismos. Formulación exclusiva de TAHE, rica en extractos vegetales (Salvia Oficialis, Ácido Cítrico, Bisabolol, Presea Gratisima y Pro-vitamina B5), que hacen de IONIC un producto altamente nutriente e hidratante.

¿EN QUÉ CABELLOS SE PUEDE UTILIZAR...

Debido a su formulación, IONIC sólo actúa sobre cabellos procesados químicamente (tinte, tono/tono, mechas, decoloración, permanente, color de contraste, super-aclarantes y desrizantes).



MODO DE APLICACIÓN!

IMPORTANTE: Utilizar guantes.



Aplicar sobre cabello limpio y húmedo. Elegir el color IONIC adecuado.



Aplicar de raíces a puntas con paletina y bol y distribuir con un peine.



No tocar el cuero cabelludo (sobre todo cuando se trata de tonos intensos).



Tiempo de exposición: 10 minutos.



Enjuagar con agua tibia.



Lavar con Champú (*).

RESULTADO



ANTES DE LA APLICACIÓN



DESPUÉS DE LA APLICACIÓN

IMPORTANTE!

IONIC No cubre canas, ni aclara tonos. En cabellos con puntas extremadamente porosas, realizar test de color en un mechón, ya que puede oscurecerlas (recomendamos proteger con IONIC Transparente). Evitar el contacto de este producto con la piel, para no mancharla. Para retirar las posible manchas, utilizar alcohol. Usar guantes. No mezclar con color de oxidación. No contiene peróxido, ni amoníaco ni alcohol. No contiene Parabenos.

(*) Con IONIC Brillo, Rubio Perla y Rubio Arena no es necesario aplicar champú, solamente enjuagar con abundante agua.

6 DIFERENTES APLICACIONES

1 PARA REAVIVAR EL COLOR ENTRE TINTES

Se puede utilizar cuantas veces se desee, ya que cuanto más se usa, más regenera la fibra capilar y potencia el color. Actúa con más intensidad cuanto más castigado se encuentra el cabello.

2 TRATAMIENTO DE BRILLO

Se puede utilizar cuantas veces se desee, ya que cuanto más se usa, más regenera la fibra capilar y potencia el color. Actúa con más intensidad cuanto más castigado se encuentra el cabello.

3 TAHE FUSSION

¿ QUÉ ES ?

Es un sistema de coloración que da respuesta a las necesidades de nuestros clientes más exigentes. **TAHE FUSSION** combina las altas prestaciones en cobertura de canas, capacidad de aclaración de tonos y corrección de matices no deseados de la coloración de oxidación Tahe Lumière, con la intensidad de color, el aporte de brillo y la capacidad de tratamiento de **IONIC**.

¿CÓMO FUNCIONA?



Como paso previo, tendremos que teñir el cabello sólo con Lumière, con la técnica que corresponda en cada caso, para conseguir un color igualado de raíces a puntas.



A partir de la siguiente aplicación, cambiamos el sistema:

a) Aplicamos el color Tahe Lumière (o la mezcla de tonos) para conseguir el tono equivalente, sólo en raíces de forma tradicional.



b) Inmediatamente después, aplicamos el tono de IONIC equivalente en medios y puntas, procurando que no se mezcle con el tinte. Para aplicar Ionic, lo hacemos con bol y paletina, empezando por la nuca y abriendo secciones de 3 cm. aproximadamente. Peinar para mejor distribución del producto.

IONIC se puede aplicar con el cabello seco, pero para que el producto cunda más y sea más fácil de aplicar, podemos humedecerlo con un spray de agua.

6 DIFERENTES APLICACIONES



c) Una vez aplicado IONIC, dejamos el tiempo de exposición que nos requiera el tinte que hemos puesto en raíces.



d) Para retirar todo el color, masajearemos el tinte en el cuero cabelludo. A continuación eliminamos el color sólo con agua. Para terminar, lavamos con champú y enjuagamos.

MUY IMPORTANTE:

Si tenemos zonas muy porosas, y sobre todo en puntas muy dañadas, aplicaremos primero **IONIC Brillo** para saturar dichas zonas (poner menor ó mayor cantidad según lo dañadas que estén) y a continuación el color de IONIC elegido, como se ha indicado en el apartado b). De este modo, evitaremos sobre-pigmentaciones.

Esta técnica es **especialmente importante** cuando **combinamos un super-aclarante con IONIC Rubio Perla**, pues evitaremos tonalidades cenizas en las zonas porosas.

No sustituir IONIC BRILLO por ningún otro protector.

4 FANTASÍA

Aplicando IONIC sobre cabello decolorado ó mechas, obtendremos colores muy vivos de fantasía. Los tonos que se pueden utilizar para este servicio son Cobrizo, Rojo Fuego, Violeta, Rojo, Violeta Rojo y Azul. Su aplicación es siempre igual (ver modo de aplicación), tanto por todo el cabello como por zonas localizadas.

5 PERMANENTE

IONIC resulta muy eficaz cuando se utiliza como segundo neutralizado durante el proceso de cualquier técnica de permanente. Normalmente un cabello con coloración de oxidación; queda opaco y pierde intensidad de color después de dicho servicio. Debido al pH 3.5 de IONIC, utilizándolo para neutralizar en el segundo neutralizado, sin retirar el líquido neutralizante del primer neutralizado, no solamente potencia el color del cabello, además lo nutre en profundidad y el resultado es un cabello elástico, con nervio y con color más vivo. Aplicar con bol y paletina. Tiempo de exposición: 5 min. Enjuagar abundantemente. No lavar con champú el cabello.

6 DESRIZANTE (alisado químico)

IONIC también se puede utilizar para neutralizar desrizantes. Simplemente hay que sustituir la crema o líquido neutralizante en el segundo neutralizado del desrizante por el color IONIC elegido, aplicándolo y peinándolo para que se fije el alisado. Tiempo de exposición: 5 min. Enjuagar abundantemente. No lavar con champú el cabello.

IONIC
by LUMIÈRE



MASCARILLA CAPILAR DE COLOR
colorperfecto • brilloinfinito
SIN PERÓXIDO • SIN AMONIACO • SIN ALCOHOL • SIN PARABENES



12 TONOS +
CHAMPÚ NUTRITIVO

IONIC

by LUMIÈRE

pH
3,5



WHAT IT IS?

A hair colour mask with an acidic pH level, that increases the action of oxidative colorants by working with them. An exclusive formula from Tahe, rich in vegetable extracts (salvia officinalis, citric acid, bisabolol, persea gratissima and pro-vitamin B5), which make IONIC a highly nourishing and hydrating product.

WHICH HAIR TYPES IT IS SUITABLE FOR...

Due to its formulation, IONIC acts only on chemically-treated hair (with colour, highlights, bleach, perming, strong lighteners or straightening chemicals).

PEROXIDE FREE – AMMONIA FREE – ALCOHOL FREE – PARABEN FREE



APPLICATION PROCESS !

IMPORTANT: Wear gloves.



Apply to clean damp hair. Choose the correct IONIC colour.



apply from roots to ends using a spatula and bowl. Comb through.



Do not touch the scalp (especially when using intensive tones).



Leave for 10 minutes.



b) Rinse with lukewarm water.



Wash with shampoo (*).

RESULT



BEFORE



AFTER

IMPORTANT

Not suitable for covering grey hair or lightening. For hair with very porous ends, carry out a colour test as ends may be darkened (it is advisable to protect the hair with IONIC Transparent). Avoid contact of this product with the skin to avoid staining. To remove possible stains use alcohol. Wear gloves. Do not mix with oxidative colours. Peroxide, ammonia, alcohol and paraben free.

(*). With IONIC Shine, Pearl Blonde and Sandy Blonde there is no need to apply shampoo; simply rinse with plenty of water.

6 DIFFERENT APPLICATIONS

1 TO REVIVE COLOUR BETWEEN TREATMENTS

The product can be used as often as required, as repeated use regenerates the hair's fibres and strengthens colour. The intensity of the effect is increased on more damaged hair.

2 SHINE TREATMENT

IONIC Transparent mask is ideal as a treatment for adding shine, regenerating the hair and leaving it stronger and shiny, especially for damaged and very porous hair. This is a quick, effective and affordable salon service.

3 TAHE FUSSION

WHAT IT IS?

A colour system for the most demanding of clients, **TAHE FUSSION** combines high-level grey coverage, a tone-lightening effect, and the correction of unwanted shades from colouring with Tahe Lumière oxidative colour, with the colour intensity, shine and treatment of **IONIC**.

HOW IT WORKS?



Before treatment, colour the hair with Lumière only, using the corresponding method in each case, to achieve a uniform colour from roots to ends.



Adapt the application process:

a) Apply Lumière colour (or the mix of tones to achieve the equivalent tone) to roots only in the usual way.



b) Immediately afterwards, apply the equivalent IONIC tone to the mid-length and ends, without mixing with the tint. Use a spatula and bowl to apply IONIC, starting at the nape of the neck and working with sections approximately 3cm wide. Comb through to distribute evenly.

IONIC can be applied to dry hair, but to make distribution and application easier, spray with water.

6 DIFFERENT APPLICATIONS



c) Once IONIC is applied, leave for the amount of time required for the tint on the roots.



d) To remove all tint, massage the colour into the scalp and rinse with water only. To finish, wash with shampoo and rinse thoroughly.

! VERY IMPORTANT:

For very porous areas and especially for very damaged ends, first apply **IONIC "Shine"** to saturate these areas (using a smaller or larger amount depending on the damage), then apply the chosen IONIC colour, as indicated below. This will avoid over-pigmentation.

This method is **especially important** when using a **strong lightener with IONIC Pearl Blonde** in order to avoid ashy shades on more porous hair.

Do not substitute IONIC SHINE for any other protector.

4 FANTASY

Applying IONIC on bleached or highlighted hair will result in vibrant fantasy colours. Tones suitable for this use are Copper, Fire Red, Violet, Red, Red and Blue Violet.

The application process is the same for all colours (see application method) for the whole head of hair or for sections only.

5 PERMING

IONIC is very effective when used as a second neutraliser during the process of any perming method. Normally hair coloured with oxidative colour: is left dull and loses colour intensity after perming.

Due to Ionic's pH level of 3.5, using as a second neutraliser without rinsing the first neutralising liquid, not only does it strengthen the colour of the hair, but also deeply nourishes the hair, leaving it stronger and more vibrant. Apply using a spatula and bowl. Leave for 5 minutes and rinse thoroughly. Do not wash the hair with shampoo.

6 CHEMICAL STRAIGHTENING

IONIC can be also used to neutralize relaxers. This can be done applying IONIC instead of neutralizer in the second process of relaxer's neutralization, applying and combing through to fix the straightener. Leave for 5 minutes and rinse thoroughly. Do not wash the hair with shampoo.

IONIC

by LUMIÈRE

pH
3,5



QU'EST-CE QUE C'EST?

Masque capillaire de couleur au pH acide, qui renforce l'action des couleurs d'oxydation, en agissant en synergie avec ces dernières. Formulation exclusive de TAHE, riche en extraits végétaux (Salvia Officinalis, Acide Citrique, Bisabolol, Presea Gratisima et pro-Vitamine B5), qui font d'IONIC un produit hautement nourrissant et hydratant.

SUR QUELS CHEVEUX PEUT-IL S'UTILISER?

Étant donnée sa formulation, IONIC agit seulement sur les cheveux traités chimiquement (coloration, ton/ton, mèches, décoloration, permanente, couleur de contraste, super-éclaircissants et défrisants).

SANS PEROXYDE - SANS AMMONIAQUE - SANS ALCOOL - SANS PARABÈNES



MODE D'APPLICATION !

IMPORTANT: Utiliser des gants.



Appliquer sur les cheveux propres et humides. Choisir la couleur IONIC souhaitée



Appliquer des racines aux pointes à l'aide d'un peigne et d'un bol puis répartir avec un peigne.



Ne pas toucher le cuir chevelu (notamment quand il s'agit de tons intenses).



Temps d'exposition:
10 minutes.



Rincer à l'eau tiède.



Laver avec un shampooing (*).

RÉSULTAT



AVANT



APRÈS

IMPORTANT !

Ne recouvre pas les cheveux blancs, et n'éclaircit pas les tons. Sur les cheveux ayant des pointes extrêmement poreuses, réaliser d'abord un test de couleur sur une mèche, car il pourrait les foncer (il est recommandé de protéger avec IONIC Transparent). Éviter le contact de ce produit avec la peau, pour ne pas la tacher. Pour retirer les éventuelles taches, utiliser de l'alcool. Porter des gants. Ne pas mélanger avec une couleur d'oxydation. Ne contient pas de peroxyde, ni d'ammoniaque ni d'alcool. Ne contient pas de parabènes.

(*) Avec IONIC Brillant, Blond Perle et blond sable il n'est pas nécessaire d'appliquer de shampooing, rincer seulement abondamment à l'eau.

6 DIFFÉRENTES APPLICATIONS

1

POUR RAVIVER LA COULEUR ENTRE LES COLORATIONS

Peut s'utiliser autant de fois que nécessaires, plus il est utilisé et plus la fibre capillaire est régénérée et la couleur renforcée. Plus les cheveux sont abîmés, plus il agit avec intensité.

2

TRAITEMENT D'ÉCLAT

Le masque IONIC Transparent est idéal pour être utilisé comme traitement d'éclat. Il régénère, redonne élasticité et renforce l'éclat des cheveux, spécialement sur les cheveux très poreux et abîmés. Un service de salon rapide, efficace et très rentable.

3

TAHE FUSSION

¿QU'EST-CE QUE C'EST ?

C'est un système de coloration qui répond aux besoins de nos clients les plus exigeants. **TAHE FUSSION** combine les hautes prestations en couverture de cheveux blancs, capacité d'éclaircissement de tons et correction de nuances non souhaitées de la coloration d'oxydation Tahe Lumière, avec l'intensité de la couleur, l'apport d'éclat et la capacité de traitement d'**IONIC**.

COMMENT FONCTIONNE-T-IL ?



Comme étape préalable, ne colorer les cheveux qu'avec Lumière, avec la technique correspondant dans chaque cas, afin d'obtenir une couleur uniforme des racines aux pointes.



À partir de l'application suivante, changer le système:

a) Appliquer la couleur Lumière (ou le mélange de tons pour obtenir le ton équivalent) seulement sur les racines de manière traditionnelle.



b) Appliquer aussitôt le ton d'IONIC équivalent sur les longueurs et les pointes, en veillant à ce qu'il ne se mélange pas avec la coloration. Pour appliquer Ionic, utiliser un bol et un pinceau, en commençant par la nuque et en ouvrant des sections de 3 cm environ. Coiffer pour une meilleure répartition du produit.

IONIC peut s'appliquer sur cheveux secs, mais pour que le produit se répande plus et soit plus facile à appliquer, l'humidifier avec un spray d'eau.

6 DIFFÉRENTES APPLICATIONS



c) Une fois IONIC appliqué, laisser le temps d'exposition nécessaire par la teinture posée sur les racines.



d) Pour retirer toute la couleur, masser la coloration sur le cuir chevelu. Éliminer ensuite la couleur avec de l'eau seulement. Pour terminer, laver avec un shampooing et rincer.

TRÈS IMPORTANT:

En cas de zones très poreuses, et surtout sur les pointes très abîmées, appliquer d'abord **IONIC "Brillant"** pour saturer ces zones (mettre une plus petite ou plus grande quantité selon le degré de détérioration) et ensuite la couleur d'IONIC choisie, comme indiqué dans le paragraphe b), évitant ainsi les sur-pigmentations.

Cette technique est **spécialement importante** lorsque nous combinons un **super-éclaircissant avec IONIC Blond perle**, évitant ainsi les teintes cendrées sur les zones poreuses.

Ne remplacer IONIC BRILLANT par aucun autre protecteur.

4 FANTAISIE

En appliquant IONIC sur cheveux décolorés ou méchés, nous obtiendrons des couleurs très vives de fantaisie. Les tons qui peuvent être utilisés pour ce service sont : Cuivré, Feu Rouge, Violet, Rouge, Rouge Violet et Bleu. Son application est toujours égale (voir mode d'application), tant sur l'ensemble des cheveux que sur des zones localisées.

5 PERMANENTE

IONIC s'avère très efficace quand il est utilisé comme seconde neutralisation pendant le processus de toute technique de permanente. Habituellement des cheveux avec une coloration d'oxydation sont opaques et perdent l'intensité de couleur après ce service.

En raison du pH 3.5 d'IONIC, en l'utilisant pour neutraliser dans la seconde neutralisation, sans retirer le liquide neutralisant de la première neutralisation, non seulement il renforce la couleur des cheveux, mais il les nourrit en profondeur et le résultat, ce sont des cheveux souples, avec de la force et une couleur plus vive. Appliquer à l'aide d'un bol et d'un pinceau. Temps d'exposition: 5 min. Rincer abondamment. Ne pas laver les cheveux avec un shampooing.

6 DÉFRISANT (lissage chimique)

e) IONIC peut aussi s'utiliser pour neutraliser les défrisants. Il faut seulement substituer le neutralisant habituel et le remplacer par l'application du masque IONIC de la couleur de votre choix, en l'appliquant et en les coiffant pour que le lissage se fixe. Temps d'exposition: 5 min. Rincer abondamment. Ne pas laver les cheveux avec un shampooing.

IONIC

by LUMIÈRE

pH
3,5



COS'È?

Maschera colorante per capelli a pH acido, che potenzia l'azione dei colori ad ossidazione, agendo in sinergia con essi. Formulazione esclusiva Tahe, ricca in estratti vegetali (Salvia Officinalis, Acido Citrico, Bisabololo, Perse Gratissima e Pro-vitamina B5), che rendono IONIC un prodotto altamente nutriente e idratante.

SU CHE CAPELLI SI PUÒ UTILIZZARE?

Per la sua formulazione, IONIC agisce solo su capelli trattati chimicamente (tinta, tono su tono, meches, decolorazione, permanete, contrast colour, super schiaranti e stiranti).

SENZA PEROSSIDO – SENZA AMMONIACA – SENZA ALCOL- SENZA PARABENI



MODO DI APPLICAZIONE!

IMPORTANTE: Utilizzare guanti.



Applicare sui capelli puliti e umidi. Scegliere il colore IONIC adeguato.



Applicare dalle radici alle punte utilizzando una cioccola ed un pennello e distribuire pettinando.



Non toccare il cuoio capelluto (soprattutto utilizzando le tonalità più intense).



Tempo di posa: 10 minuti.



Risciacquare con acqua tiepida.



Lavare con Shampoo (*).

RISULTATO



PRIMA



DOPO

IMPORTANTE!

Non copre i capelli bianchi, non schiarisce. In capelli con punte estremamente porose, realizzare il test colore su una ciocca, per evitare iper-pigmentazione /raccomandiamo di proteggere con IONIC Trasparente). Evitare il contatto del prodotto con la pelle, per non macchiarla. Per rimuovere eventuali macchie, utilizzare alcol. Indossare guanti. Non miscelare con colori ad ossidazione. Non contiene perossido, ammoniaca, alcol e parabeni.

(*) Con IONIC Lucentezza, Rubio Perla e Rubio Arena non è necessario fare lo shampoo, è sufficiente risciacquare con abbondante acqua.

6 APPLICAZIONI DIVERSE

1 PER RAVVIVARE IL COLORE TRA SUCCESSIVI SERVIZI TINTA.

Si può utilizzare quando lo si desidera, più si usa, maggiore sarà la rigenerazione del capello e l'intensità del colore. Più il capello è danneggiato, più il prodotto agisce.

2 TRATTAMENTO LUCIDANTE

IONIC Trasparente è ideale come trattamento lucidante. Rigenera, dona elasticità e potenza la lucentezza del capello, specialmente su capelli molto porosi e danneggiati. Un servizio da salone rapido, efficace e di alta resa.

3 TAHE FUSSION

COS'É ?

E' un sistema di colorazione che risponde alle necessità dei nostri clienti più esigenti. **TAHE FUSSION** combina alte prestazioni in copertura dei bianchi, capacità di schiaritura e correzione di tonalità indesiderate della colorazione ad ossidazione TAHE LUMIÈRE con l'intensità di colore e l'apporto di trattamento e lucentezza di **IONIC**.

COME FUNZIONA?



Come primo passo, colorare i capelli con Lumière, con la tecnica adeguata per conseguire un colore uniforme dalle radici alle punte.



A partir dal successivo servizio colore, cambiare il sistema:

a) Applicare il colore Lumière (o la miscela per conseguire il tono prescelto) sulle radici in modo tradizionale.



b) Subito dopo applicare la tonalità equivalente di IONIC su lunghezze e punte, facendo attenzione che non si misceli con la tinta. Utilizzando una ciotola ed un pennello, iniziare l'applicazione di IONIC dalla nuca, aprendo sezioni di circa 3 cm. Pettinare per ottenere una migliore distribuzione del prodotto.

IONIC può essere applicato su capelli asciutti, tuttavia per ottenere una migliore e più facile stesa del prodotto, è possibile inumidire i capelli con uno spruzzatore d'acqua.

6 APPLICAZIONI DIVERSE



c) Dopo aver applicato IONIC, lasciare trascorrere il tempo di posa restante del colore ad ossidazione posto in radice.



d) Per rimuovere il colore, massaggiare la tinta sul cuoio capelluto. Successivamente eliminare il colore solo con acqua, Terminare lavando con shampoo e risciacquare.

MOLTO IMPORTANTE:

In presenza di zone molto porose e soprattutto su punte molto danneggiate, applicare preventivamente **IONIC Lucentezza** per saturare queste aree (applicare più o meno quantità a seconda del grado di danno) e successivamente il colore IONIC scelto, come indicato nel punto b). In questo modo eviteremo una iper-pigmentazione.

Questa tecnica è **particolarmente importante** quando combiniamo un **super-schiarente con IONIC Rubio Perla**, già che si eviteranno tonalità cenere nelle aree più porose.

Non sostituire IONIC LUCENTEZZA con alcun altro prodotto protettore.

4 FANTASÍA

Applicando IONIC su capello decolorato o meches, si ottengono colori fantasia molto vividi. I toni che si possono utilizzare per questo servizio sono: Cobrizo, Rojo Fuego, Violeta, Rojo, Violeta Rojo e Azul.

L'applicazione è sempre uguale, sia su tutti i capelli che su aree limitate (vedere modo di applicazione).

5 PERMANENTE

IONIC risulta molto efficace quando utilizzando come secondo fissaggio durante il processo della permanente. Normalmente capelli con colore ad ossidazione tendono ad essere opachi e perdono intensità di colore dopo la permanente.

Grazie al pH 3.5 di IONIC, utilizzandolo per la seconda neutralizzazione, senza rimuovere il liquido neutralizzante del primo fissaggio, non solo potenzia il colore dei capelli, ma li nutre in profondità, lasciandoli flessibili e lucidi.

Applicare utilizzando una ciotola ed un pennello. Tempo di posa: 5 min. Risciacquare abbondantemente. Non lavare i capelli con shampoo.

6 STIRANTE CHIMICO

IONIC può inoltre essere utilizzato come neutralizzante nella stiratura. È sufficiente sostituire la crema o il liquido neutralizzante del secondo fissaggio con il colore IONIC prescelto, applicandolo e pettinandolo per fissare la stiratura. Tempo di posa: 5 min. Risciacquare abbondantemente. Non lavare i capelli con shampoo.

IONIC

by LUMIÈRE

pH
3,5

O QUE É?

Máscara capilar com cor, de pH ácido, que potencia a ação das cores de oxidação, atuando em sinergia com as mesmas. Fórmula exclusiva de TAHE, rica em extratos vegetais (Sálvia Oficialis, Ácido Cítrico, Bisabolol, Presea Gratíssima e Pró-vitamina B5), que fazem de IONIC um produto altamente nutritivo e hidratante.

EM QUE CABELOS SE PODE UTILIZAR?

Devido à sua fórmula, IONIC atua somente em cabelos quimicamente trabalhados. (tinta, tom s/tom, mechas, descoloração, permanente, cor de contraste, super-aclarantes e desfrisantes).

SEM PERÓXIDO – SEM AMONÍACO – SEM ÁLCOOL – SEM PARABENOS



MODO DE APLICAÇÃO !

IMPORTANTE: Utilizar luvas.



Aplicar sobre o cabelo limpo e húmido. Escolher a cor IONIC desejada.



Aplicar da raiz às pontas com a ajuda de uma trinchça e taça



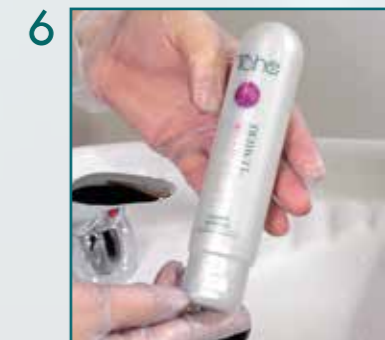
Distribuir com um pente. Não tocar no couro cabeludo (especialmente quando se trata de tons intensos).



Tempo de pose:
10 minutos.



Enxaguar com água tépida.



Lavar com Champô (*).

RESULTADO



ANTES



DEPOIS

IMPORTANTE!

Não cobre brancos, nem aclara tons. Em cabelos com pontas extremamente porosas, realizar um teste de cor numa madeixa, dado que pode escurece-las. (recomendamos proteger com IONIC Transparente). Evitar o contacto deste produto com a pele, para não manchar. Para retirar as possíveis manchas, utilizar álcool. Usar luvas. Não misturar com cor de oxidação. Não contém peróxido, amoníaco ou álcool. Não contém Parabenos.

(*) Com IONIC Brilho, Louro Pérola e Louro Areia, não é necessário aplicar champô. Basta somente enxaguar abundantemente com água.

6 DIFERENTES APLICAÇÕES

1 PARA REAVIVAR A COR ENTRE TINTAS

Pode utilizar as vezes que desejar. Quanto mais utilizar, mais regenera a fibra capilar e potencia a cor. Atua com mais intensidade, quando o cabelo se encontra mais castigado.

2 TRATAMENTO DE BRILHO

A Máscara IONIC Transparente é ideal para se utilizar como tratamento de brilho. Regenera, devolve a elasticidade e potencia o brilho do cabelo, especialmente nos cabelos muito porosos e danificados. Um serviço no salão, rápido, eficaz e muito rentável.

3 TAHE FUSSION

O QUE É?

É um sistema de coloração que vai de encontro às necessidades dos nossos clientes mais exigentes. **TAHE FUSSION** apresenta elevadas prestações na cobertura de brancos, capacidade de aclaramento de tons e correção de tons não desejados da coloração de oxidação Tahe Lumière, com a intensidade de cor, o poder de brilho e a capacidade de tratamento de **IONIC**.

COMO FUNCIONA?



Como passo prévio, pintar o cabelo só com Lumière, com a técnica que corresponda a cada caso, para conseguir uma cor única da raiz a pontas.



A partir da seguinte aplicação, trocamos o sistema:

a) Aplicamos a cor Lumière (ou a mistura de tons para conseguir o tom equivalente) somente em raízes de forma tradicional.



b) Imediatamente após, aplicamos o tom de IONIC equivalente no meio e pontas, procurando que não se misture com a tinta. Para aplicar Ionic, utilizamos uma taça e uma trincha, começamos pela nuca e abrimos secções de 3 cm. Pentear para uma melhor distribuição do produto.

IONIC pode ser aplicado em cabelo seco, mas para que o produto renda mais e seja mais fácil de aplicar, podemos humedecer com um spray de água.

6 DIFERENTES APLICAÇÕES



c) Após a aplicação de IONIC, deixamos o tempo de pose, que requer a tinta colocada na raiz.



d) Para retirar toda a cor, massajar a tinta no couro cabeludo. De seguida eliminamos a cor, somente com água. Para terminar, lavamos com champô e enxaguamos.

MUITO IMPORTANTE:

Se existirem zonas muito porosas, sobretudo pontas muito danificadas, aplicar primeiro **IONIC Brilho** para saturar as ditas zonas (colocar maior ou menor quantidade consoante o estado do cabelo). Seguidamente aplicar o tom IONIC escolhido, tal como indica na alínea b). Deste modo, evitaremos sobre pigmentações. Esta técnica é **especialmente importante** quando misturamos um **super-aclarante com IONIC Louro Pérola**, pois evitaremos tonalidades cinzas nas zonas porosas.

Não substituir IONIC BRILHO por nenhum outro protetor.

4 FANTASIA

Aplicando IONIC sobre o cabelo descolorado ou com madeixas, obtemos cores fantasia muito vivas. Os tons que se podem utilizar para este trabalho são Cobre, Vermelho Fogo, Violeta, Vermelho, Vermelho Violeta e Azul.

A aplicação é sempre igual (ver modo de aplicação), tanto em zonas localizadas, assim como em todo o cabelo.

5 PERMANENTE

IONIC resulta muito eficazmente, quando utilizado como segundo neutralizante, durante o processo de qualquer técnica de permanente. Normalmente um cabelo com coloração de oxidação, fica opaco e perde a intensidade da cor após o dito trabalho.

Com o pH 3.5 de IONIC, utilizando-o para neutralizar na segunda neutralização, sem retirar o líquido neutralizante da primeira neutralização, não somente potencia a cor do cabelo, assim como nutre em profundidade e o resultado é um cabelo elástico, com nervo e com cor mais viva. Aplicar, utilizando uma taça e uma trincha. Tempo de pose: 5 min. Enxaguar abundantemente. Não lavar o cabelo com champô.

6 DESFRIZANTE (alisante químico)

IONIC também pode ser utilizado para neutralizar desfrizantes. Basta substituir o creme ou líquido neutralizante no segundo neutralizado do desfrizante pela IÓNIC escolhida, aplicando-a e penteando para que se fixe o alisado. Tempo de pose: 5 min. Enxaguar abundantemente. Não lavar o cabelo com champô.

**NOS GUSTA
NUESTRA
CALIDAD**



tahe

www.tahe.es

TAHE PRODUCTOS COSMÉTICOS

Po.Ind.Oeste/parc.8/2•MURCIA
España•UE•Made in Spain
Hecho en España•www.tahe.es